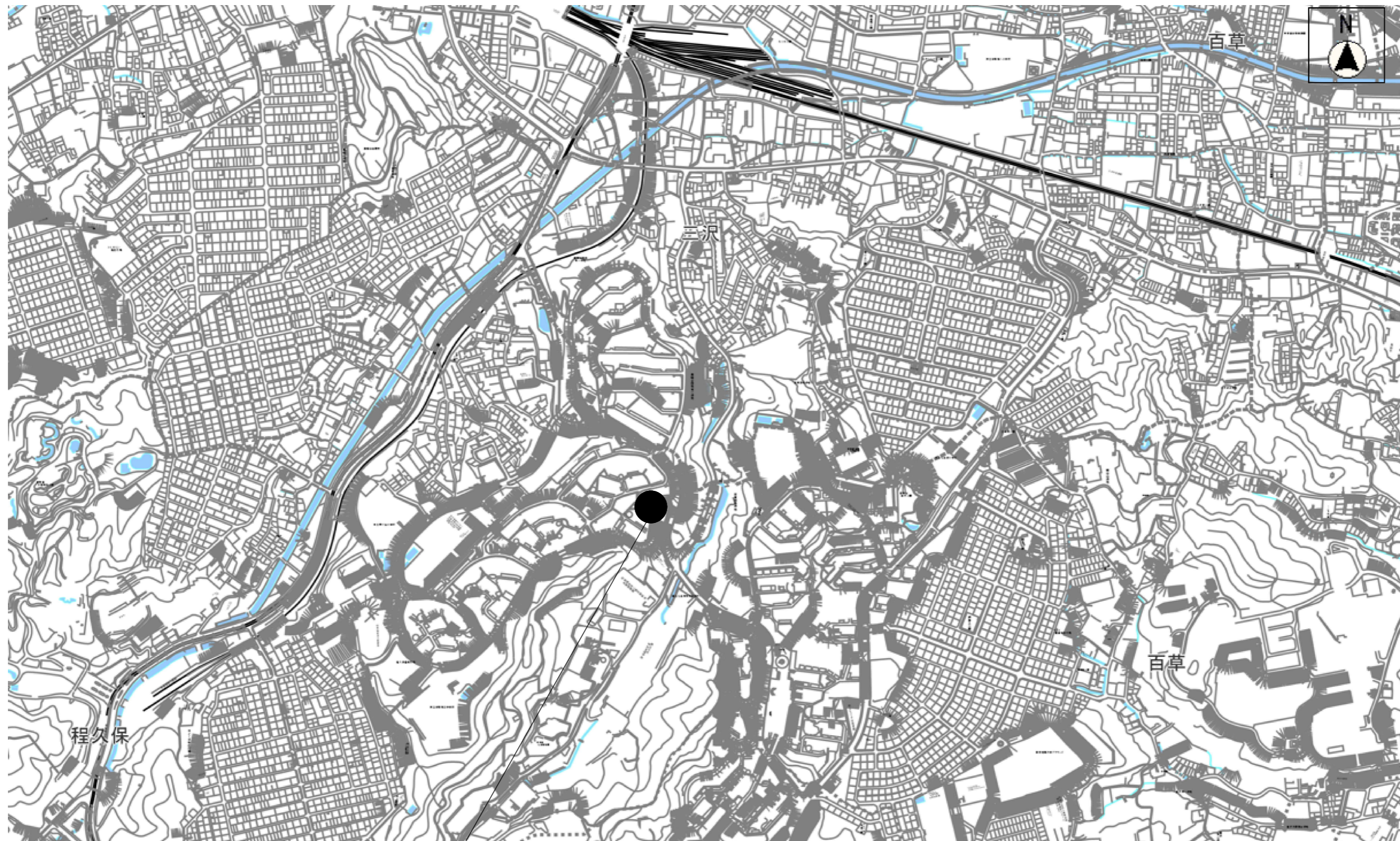


湯沢福祉センターエアコン修繕

図 面 リ ス ト					
図面番号	図 面 名 称	縮 尺	図面番号	図 面 名 称	縮 尺
M-00	表紙・図面リスト	NO SCALE	E-01	電気図面平面図(1F)	1 / 150
M-01	案内図	NO SCALE	E-02	電気図面平面図(2F)	1 / 150
M-02	機器表	NO SCALE			
M-03	空調設備平面図(1F)	1 / 150			
M-04	空調設備平面図(2F)	1 / 150			
M-05	空調設備平面図(3F)	1 / 150			
M-06	空調設備立面図	NO SCALE			
M-07	仮設図	NO SCALE			



修繕場所

湯沢福祉センター
日野市程久保873

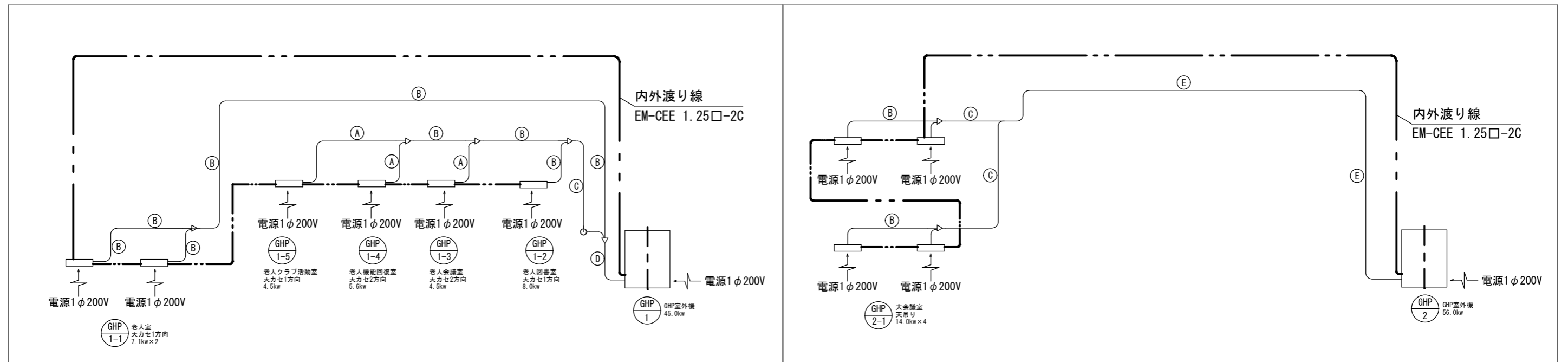
修繕名	湯沢福祉支援センターエアコン修繕				
図番	M-01	図名	案内図	縮尺	NO SCALE
作成 年 月 日	監理		日野市総務部建築営繕課		
訂正 年 月 日	設計		日野市総務部建築営繕課		

空調機器表

記号	機器名称	形式	台数 (組)	設置場所		冷房能力	暖房能力	室外ファン電動機			室内ファン電動機		冷媒管		備考
				階数	室名			相	V	kW	室外機	室内機	液管	ガス管	
GHP 1	ガスマルチパッケージ形 空気調和機(室外機)	冷暖切替型	1		屋外	45.0	50.0	1	200	0.75 ×2			φ12.7	φ28.6	防振架台、接続用標準部材一式 参考型番: YNGP450L1DB(ヤマエエネルギーシステム)
GHP 1-1	ガスマルチパッケージ形 空気調和機(室内機)	天井カセット 1方向形	2	1	老人室	7.1	8.0					0.078×1	φ9.5	φ15.9	参考型番: YZKP71EB(ヤマエエネルギーシステム)
GHP 1-2	ガスマルチパッケージ形 空気調和機(室内機)	天井カセット 2方向形	1	2	老人図書室	8.0	9.0					0.106×1	φ9.5	φ15.9	参考型番: YZWP80EA(ヤマエエネルギーシステム)
GHP 1-3	ガスマルチパッケージ形 空気調和機(室内機)	天井カセット 2方向形	1	2	老人会議室	4.5	5.0					0.046×1	φ6.4	φ12.7	参考型番: YZWP45EA(ヤマエエネルギーシステム)
GHP 1-4	ガスマルチパッケージ形 空気調和機(室内機)	天井カセット 2方向形	1	2	老人機能 回復室	5.6	6.3					0.046×1	φ6.4	φ12.7	参考型番: YZWP56EA(ヤマエエネルギーシステム)
GHP 1-5	ガスマルチパッケージ形 空気調和機(室内機)	天井カセット 1方向形	1	2	老人クラブ 活動室	4.5	5.0					0.078×1	φ6.4	φ12.7	参考型番: YZKP45EB(ヤマエエネルギーシステム)
GHP 2	ガスマルチパッケージ形 空気調和機(室外機)	冷暖切替型	1		屋外	56.0	63.0	1	200	0.75 ×2			φ15.9	φ28.6	防振架台、接続用標準部材一式 参考型番: YNGP560L1DB(ヤマエエネルギーシステム)
GHP 2-1	ガスマルチパッケージ形 空気調和機(室内機)	天井吊形	4	2	大会議室	14.0	16.0					0.300×1	φ9.5	φ15.9	参考型番: YZHP140NA(ヤマエエネルギーシステム) ドレンアップユニット付

注記
 1. 冷暖房能力は、JIS B 8627による。
 2. 空調機器は、グリーン購入法調達基準適合品とする。
 3. 冷媒管の露出部分は、化粧カバー等の保護措置を施す。(屋内外とも)
 4. 電気容量及び冷媒配管サイズは参考値とする。
 5. 冷媒配管の横走管の吊及び振れ止め支持間隔は標準仕様書を参照する。

系統図



冷媒管サイズ表

記号	ガス管 (φ)	液管 (φ)
Ⓐ	12.7	6.4
Ⓑ	15.9	9.5
Ⓒ	22.2	9.5
Ⓓ	28.6	12.7
Ⓔ	28.6	15.9

凡例

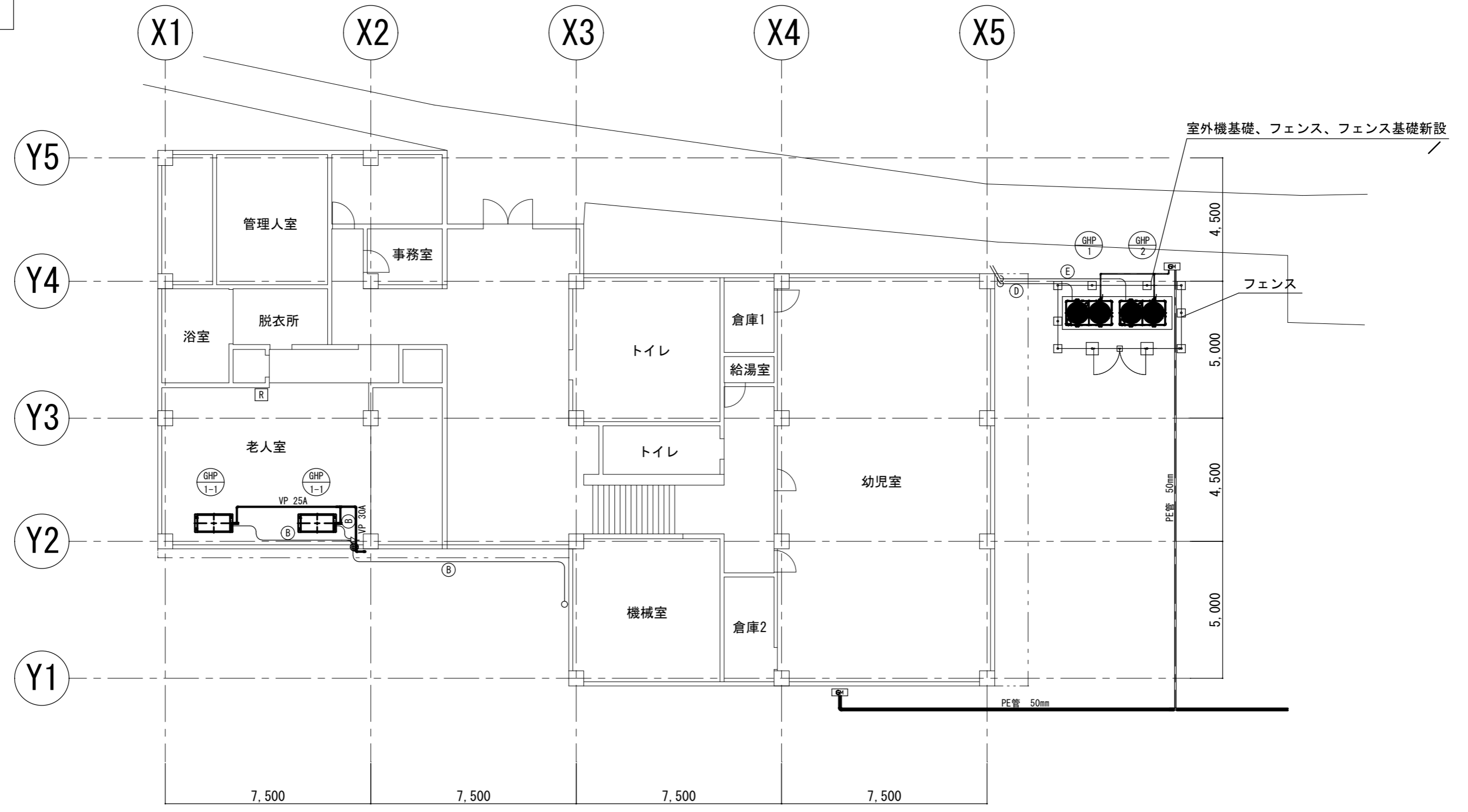
— 内外渡り線: EM-CEE 1.25□-2C

特記

表の配線サイズは参考とし、選定機種種の製造者推奨のサイズにより決定すること。

修繕名	湯沢福祉支援センターエアコン修繕				
図番	M-02	図名	機器表	縮尺	NO SCALE
作成 年月日	監理 日野市総務部建築営繕課				
訂正 年月日	設計 日野市総務部建築営繕課				

1F



冷媒管サイズ表

記号	ガス管 (φ)	液管 (φ)
Ⓐ	12.7	6.4
Ⓑ	15.9	9.5
Ⓒ	22.2	9.5
Ⓓ	28.6	12.7
Ⓔ	28.6	15.9

凡例

- : コア明け
- Ⓡ : リモコン

フェンス仕様

- ・朝日ユニスチールメッシュフェンス同等品以上
UN-A2400-50用
- 両開きくぐり門扉：H1800-50×W2000（連続門扉）
一般型：UN-A2400-50
- ・室外機のメンテナンススペースを確保の事

修繕名	湯沢福祉支援センターエアコン修繕		
図番	M-03	図名	空調設備平面図(1F) 縮尺 1/150
作成 年 月 日	監理 日野市総務部建築営繕課		
訂正 年 月 日	設計 日野市総務部建築営繕課		

2F



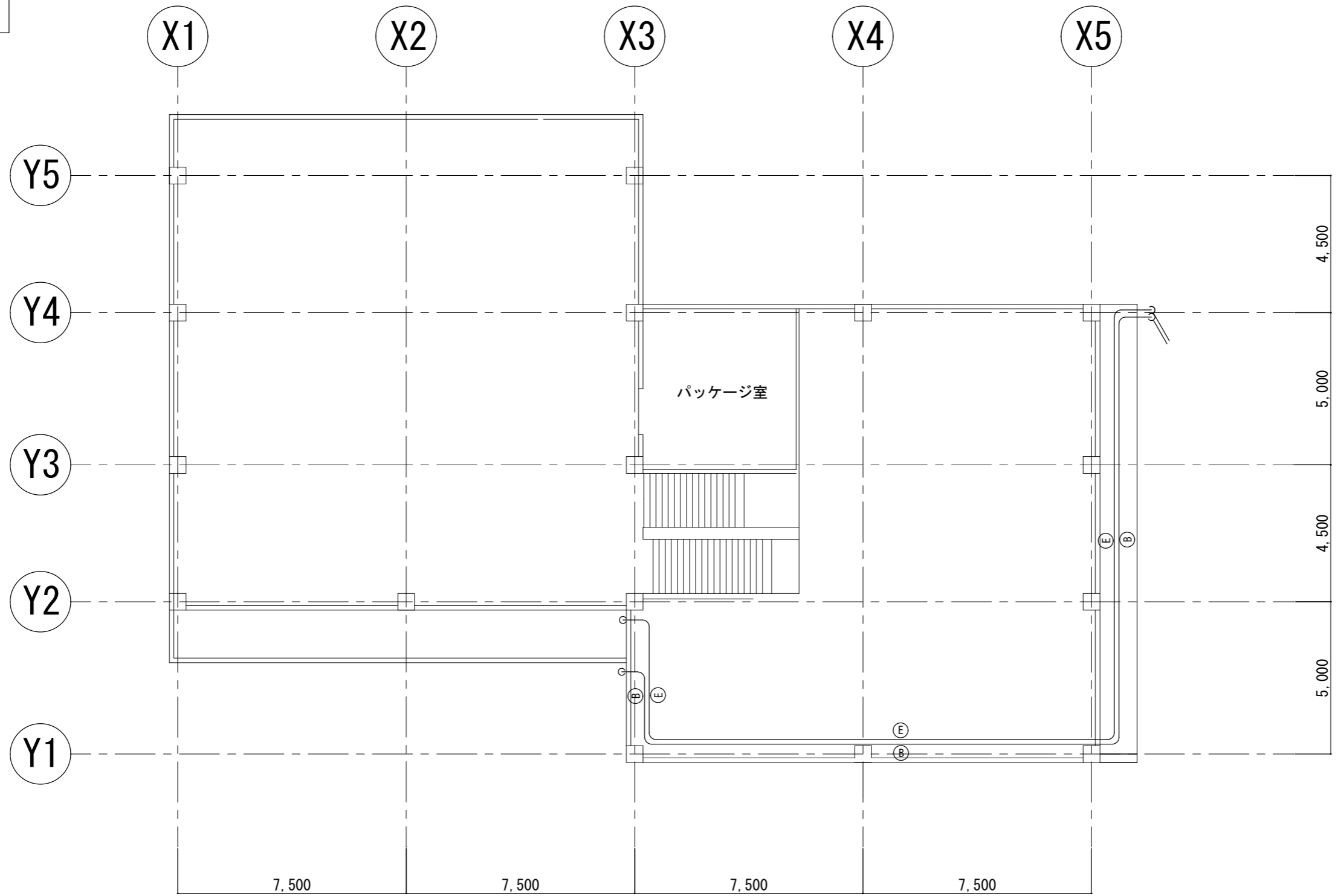
冷媒管サイズ表

記号	ガス管 (φ)	液管 (φ)
Ⓐ	12.7	6.4
Ⓑ	15.9	9.5
Ⓒ	22.2	9.5
Ⓓ	28.6	12.7
Ⓔ	28.6	15.9

凡例
 ● : コア明け
 Ⓡ : リモコン

修繕名	湯沢福祉支援センターエアコン修繕		
図番	M-04	図名	空調設備平面図(2F) 縮尺 1/150
作成 年 月 日	監理 日野市総務部建築営繕課		
訂正 年 月 日	設計 日野市総務部建築営繕課		

R階



冷媒管サイズ表

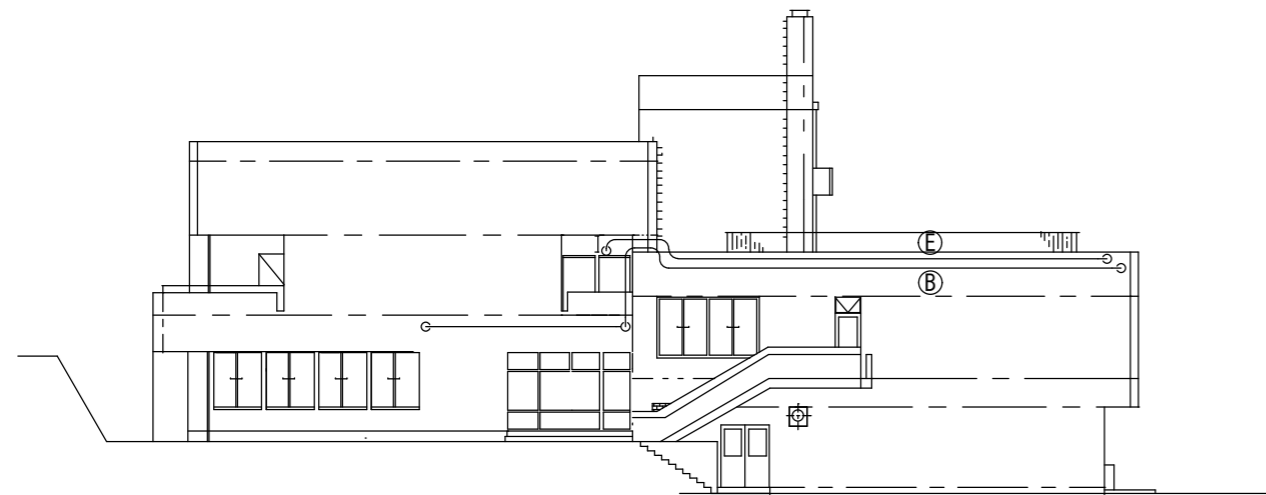
記号	ガス管 (φ)	液管 (φ)
Ⓐ	12.7	6.4
Ⓑ	15.9	9.5
Ⓒ	22.2	9.5
Ⓓ	28.6	12.7
Ⓔ	28.6	15.9

凡例

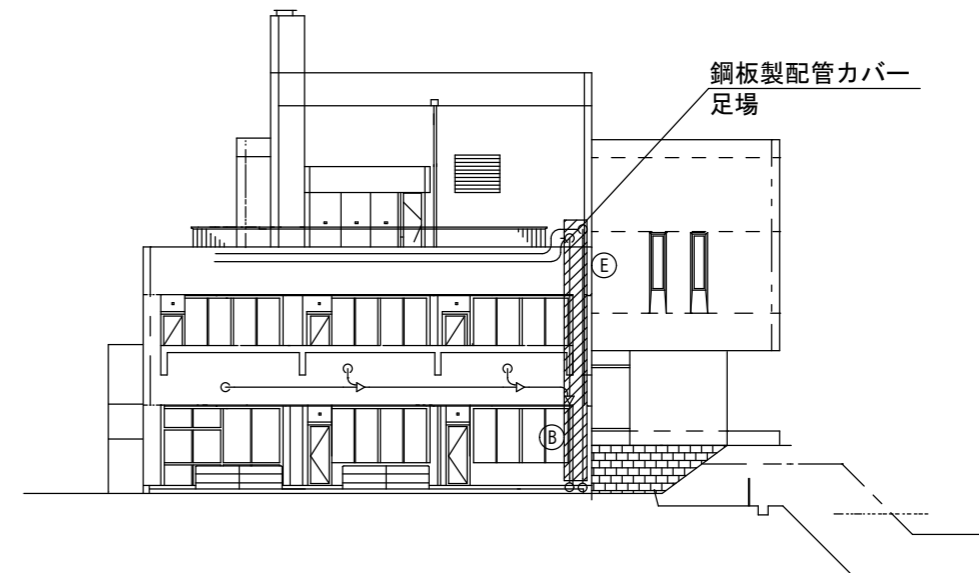
- : コア明け
- Ⓜ : リモコン

修繕名	湯沢福祉支援センターエアコン修繕		
図番	M-05	図名	空調設備平面図 (3F) 縮尺 1 / 150
作成 年 月 日	監理	日野市総務部建築営繕課	
訂正 年 月 日	設計	日野市総務部建築営繕課	

南面



西面



冷媒管サイズ表

記号	ガス管 (φ)	液管 (φ)
Ⓐ	12.7	6.4
Ⓑ	15.9	9.5
Ⓒ	22.2	9.5
Ⓓ	28.6	12.7
Ⓔ	28.6	15.9

凡 例

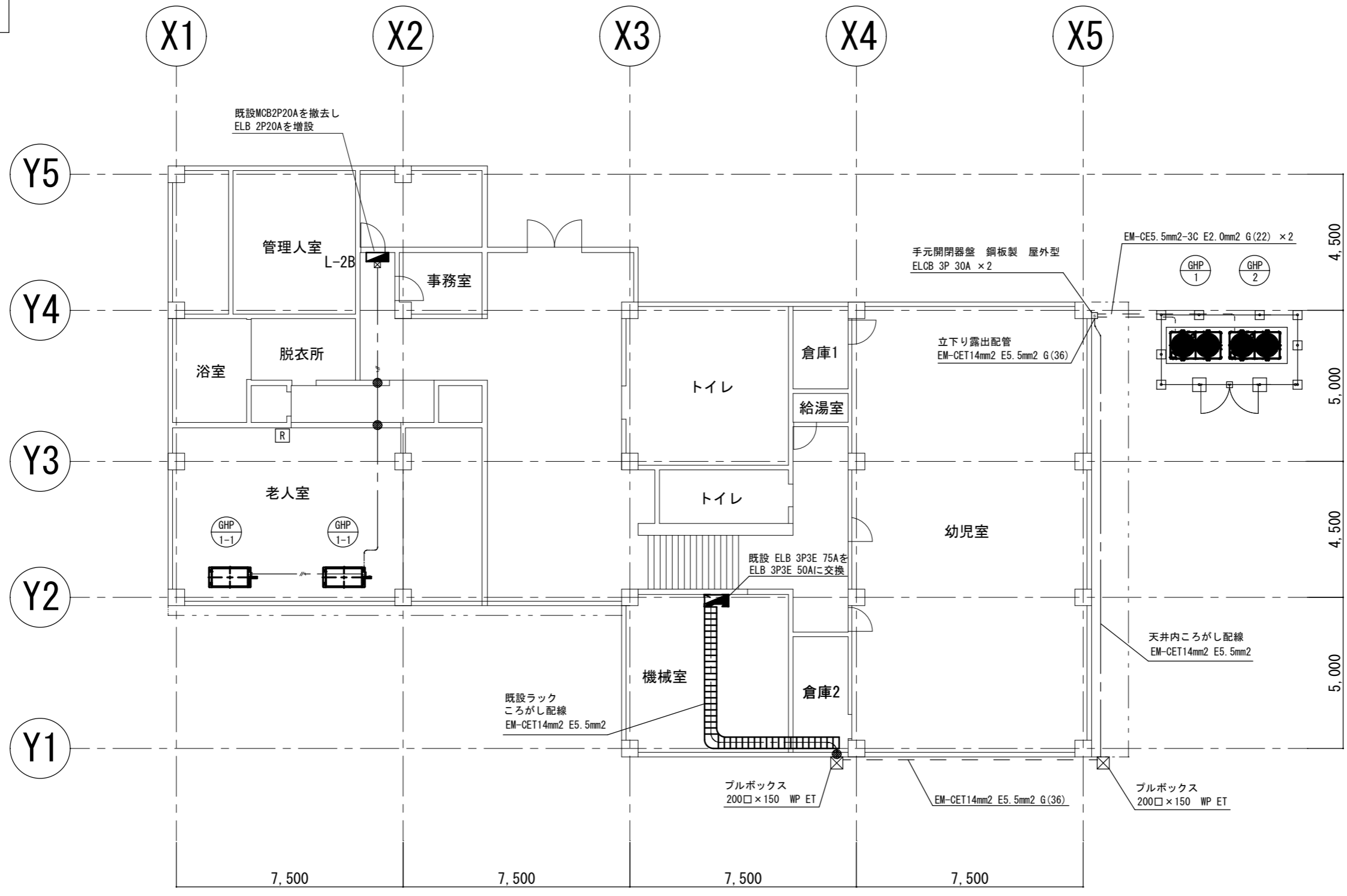
- : コア明け
- : リモコン

修繕名	湯沢福祉支援センターエアコン修繕				
図番	M-06	図名	空調設備立面図	縮尺	NO SCALE
作成 年 月 日	監理		日野市総務部建築営繕課		
訂正 年 月 日	設計		日野市総務部建築営繕課		



修繕名	湯沢福祉支援センターエアコン修繕				
図番	M-07	図名	仮設図	縮尺	1 / 50
作成 年 月 日	監理 日野市総務部建築営繕課				
訂正 年 月 日	設計 日野市総務部建築営繕課				

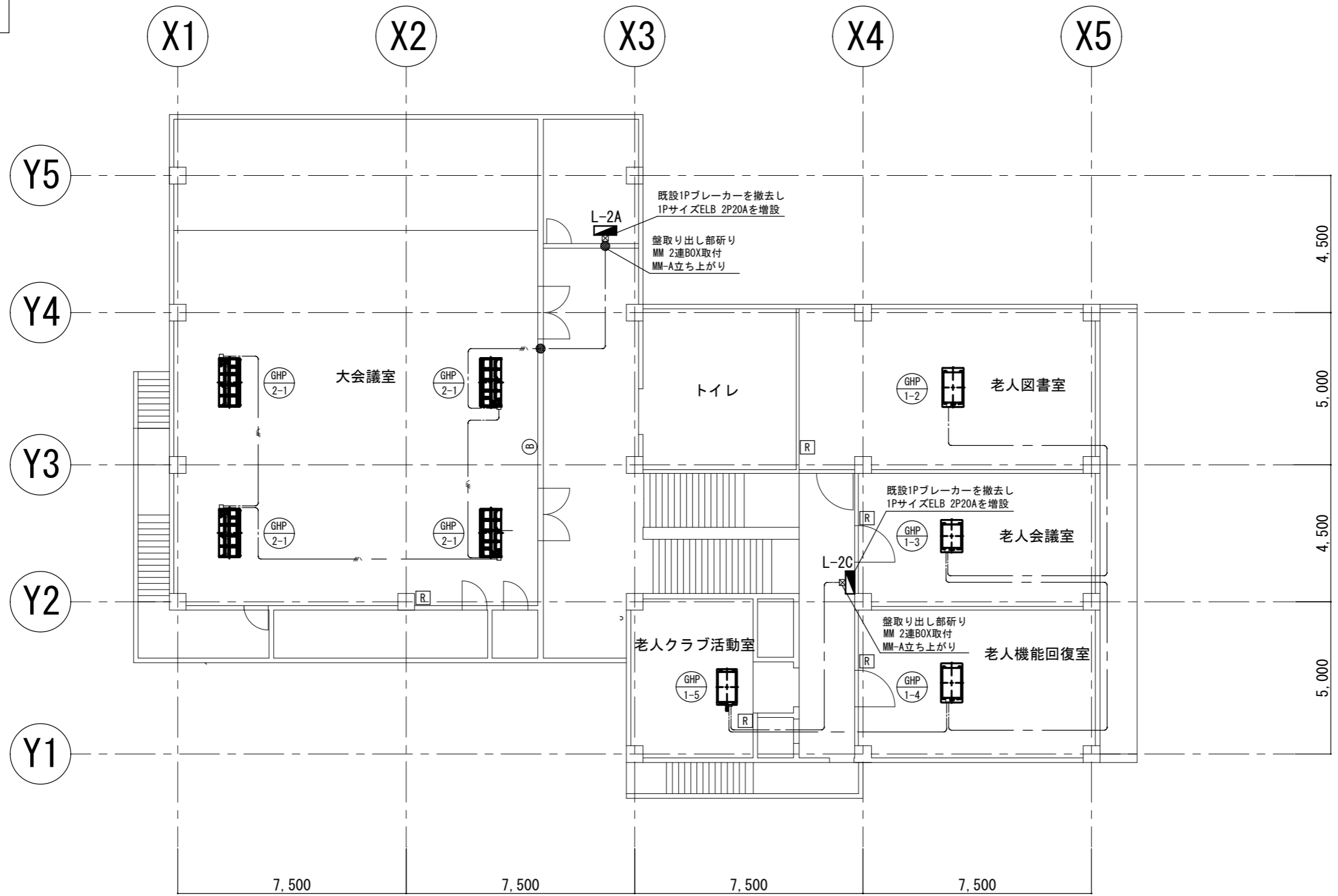
1F



凡例
 ● : コア明け
 [R] : リモコン

修繕名	湯沢福祉支援センターエアコン修繕		
図番	E-01	図名	電気設備平面図(1F) 縮尺 1/150
作成 年 月 日	監理 日野市総務部建築営繕課		
訂正 年 月 日	設計 日野市総務部建築営繕課		

2F



凡例
 ● : コア明け
 [R] : リモコン

修繕名	湯沢福祉支援センターエアコン修繕				
図番	E-02	図名	電気設備平面図(2F)	縮尺	1 / 150
作成 年 月 日	監理		日野市総務部建築営繕課		
訂正 年 月 日	設計		日野市総務部建築営繕課		