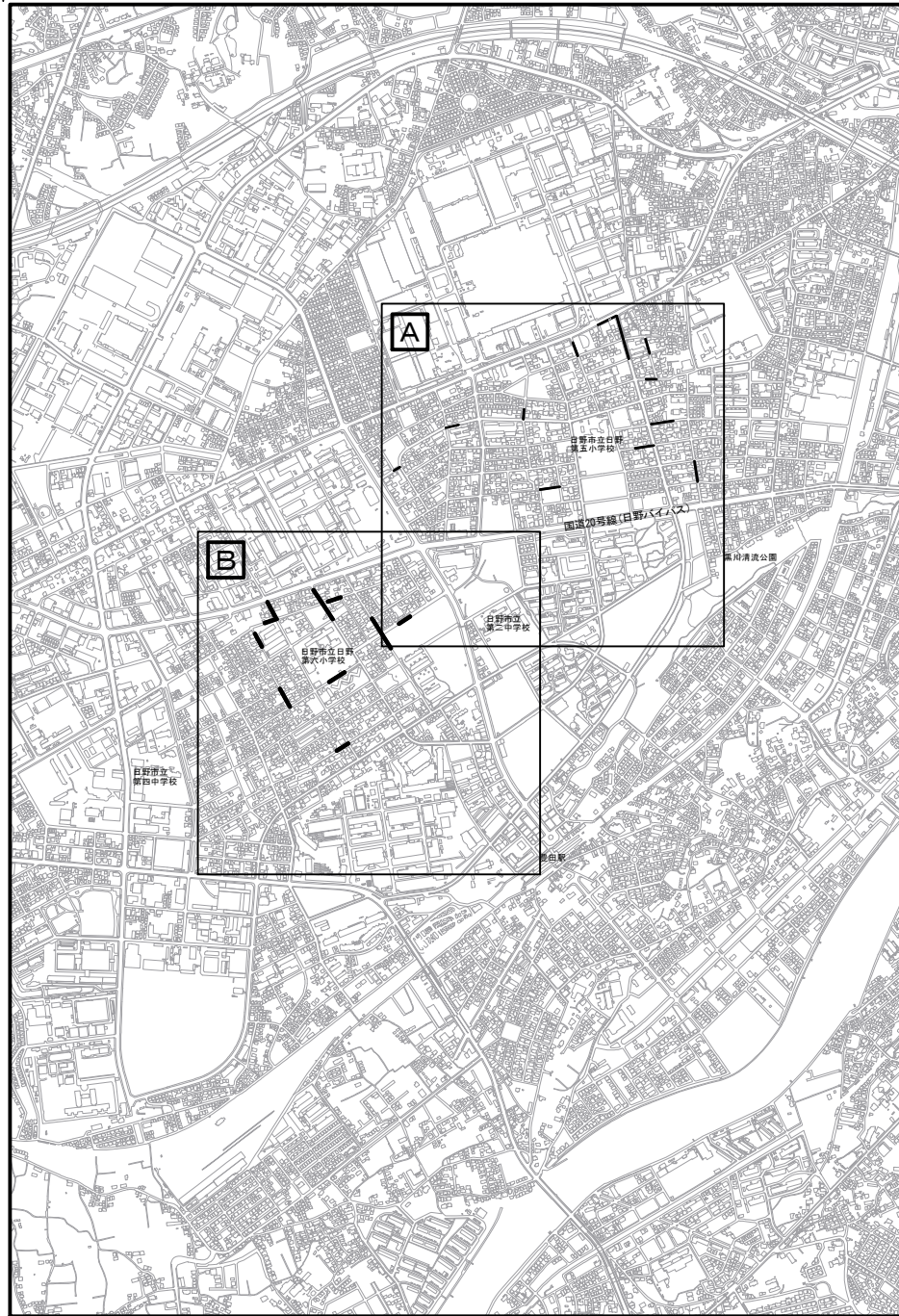
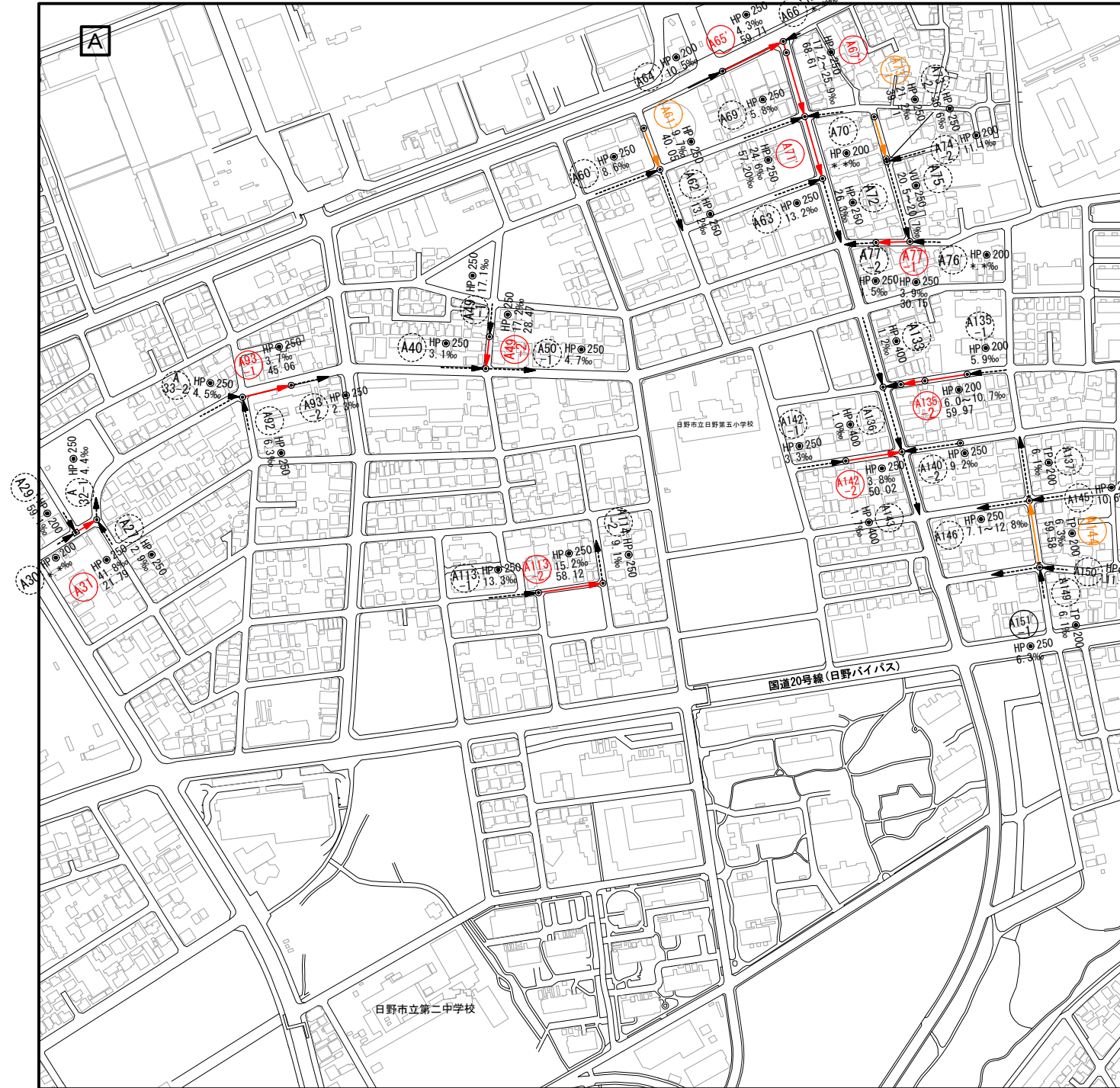




案内図 縮尺=1/10000(1/20000)
(日野市多摩平六丁目他)



系統図 縮尺=1/1500(1/3000)
(日野市多摩平六丁目他)



日野市	三
多摩平三丁目二	在
日野第六小学校	地
一〇九・二三九七	基
早東塚海浜園	真
	高
	標
	備
	考

凡例

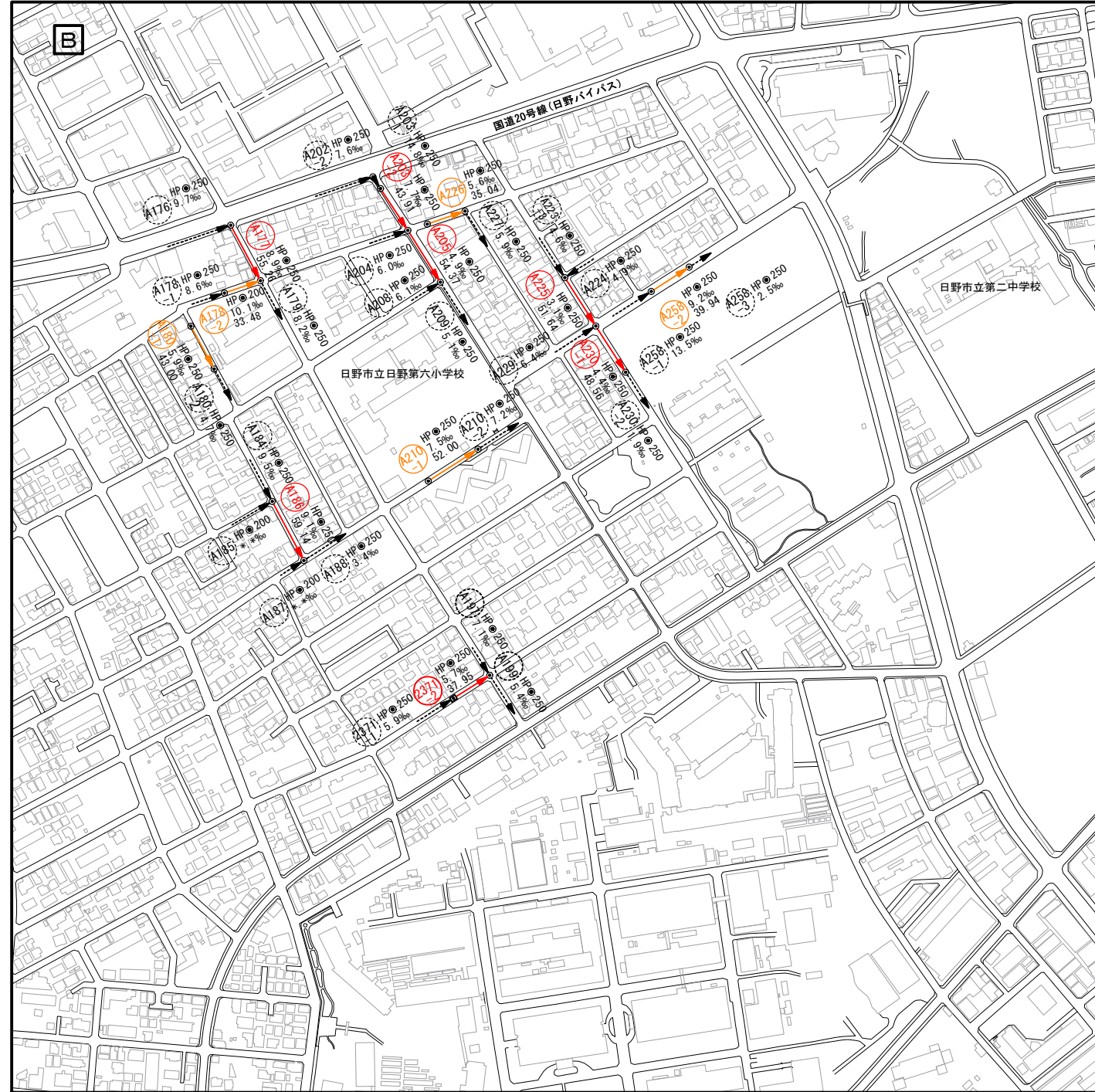
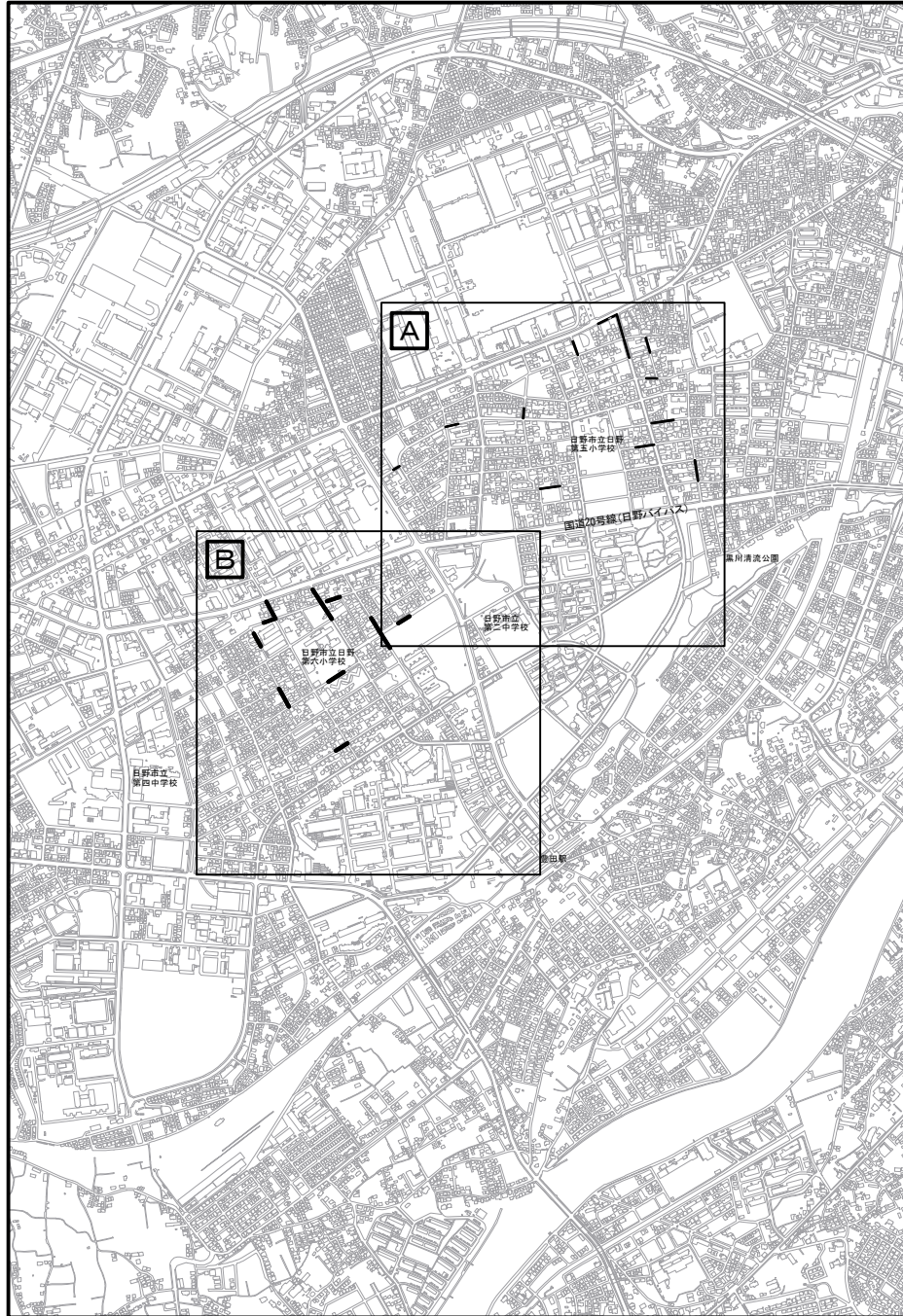
記号	名称
③〇 -22	形状(mm) 勾配(%) 延長
●250	円形・・・数字は呼び径
→	提案線路
- - -	既設線路
●	組立1号人孔
■	特1号人孔

注 1、 管渠布設及びマンホール・樹等の構造について、特に設計図に記載のないものについては、「日野市標準構造図集」による。(日野市ホームページ まちづくり部道路課参照)
1、 更生工法は、内面被覆工法(形成工法)、管布設替工法は開削工法とする。

工事件名	日野第一旭が丘処理分区分(R6-1)管渠更生工事						
工事箇所	日野市多摩平地内						
図面名称	案内図・系統図						
製作年月日	令和6年3月 日						
部長	課長	課長補佐	係長	照査	設計	縮尺	
						図示 0:A3印刷時	
日野市環境共生部下水道課						図面番号	1 19

案内図 縮尺=1/10000 (1/20000)
(日野市多摩平一丁目他)

系統図 縮尺=1/2500 (1/5000)
(日野市多摩平一丁目他)



日野市	三
多摩平三丁目二	在
日野第六小学校	地
一〇九・二三九七	基
平東均京海河	真
	高
	標
	備
	考

凡例

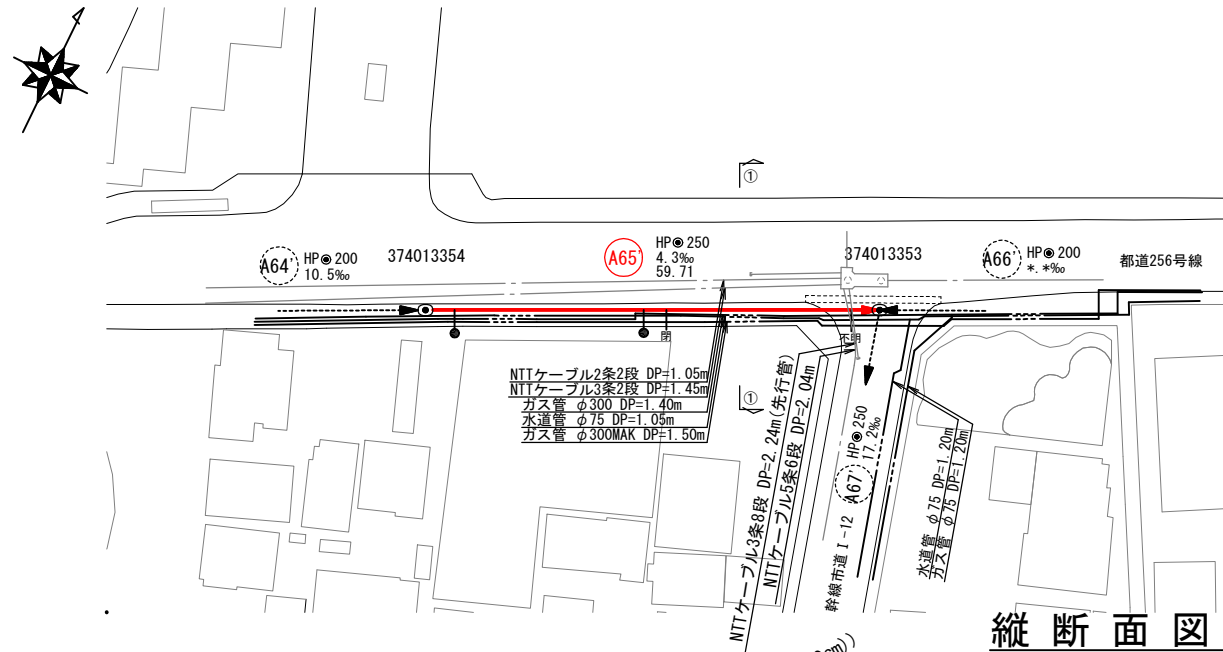
記号	名称
③〇 ②②	②50 5.0‰ 100.00
○	線路形状(mm) 番号 勾配(‰) 延長
○250	円形・・・数字は呼び径
→	提案線路
→	既設線路
●	1号人孔
■	特1号人孔

注 1、 管渠布設及びマンホール・樹等の構造について、特に設計図に記載のないものについては、「日野市標準構造図集」による。(日野市ホームページ まちづくり部道路課参照)

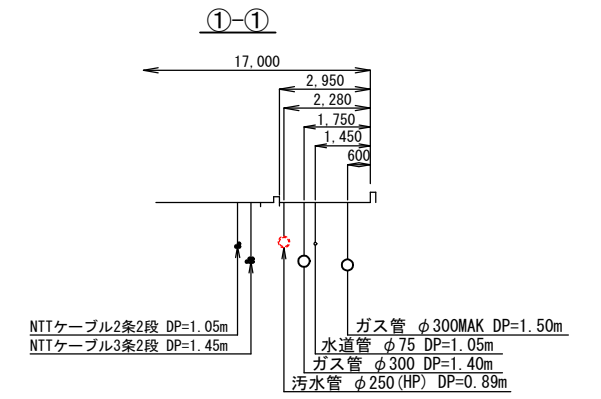
1、 更生工法は、内面被覆工法(形成工法)、管布設替工法は開削工法とする。

工事件名	日野第一旭が丘処理分区(R6-1)管渠更生工事				
工事箇所	日野市多摩平地内				
図面名称	案内図・系統図				
製作年月日	令和6年3月 日				
部長	課長	課長補佐	係長	照査	設計
日野市環境共生部下水道課					図示 0:A3印刷時
日野市環境共生部下水道課					図面番号 2/19

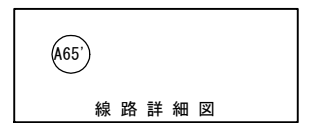
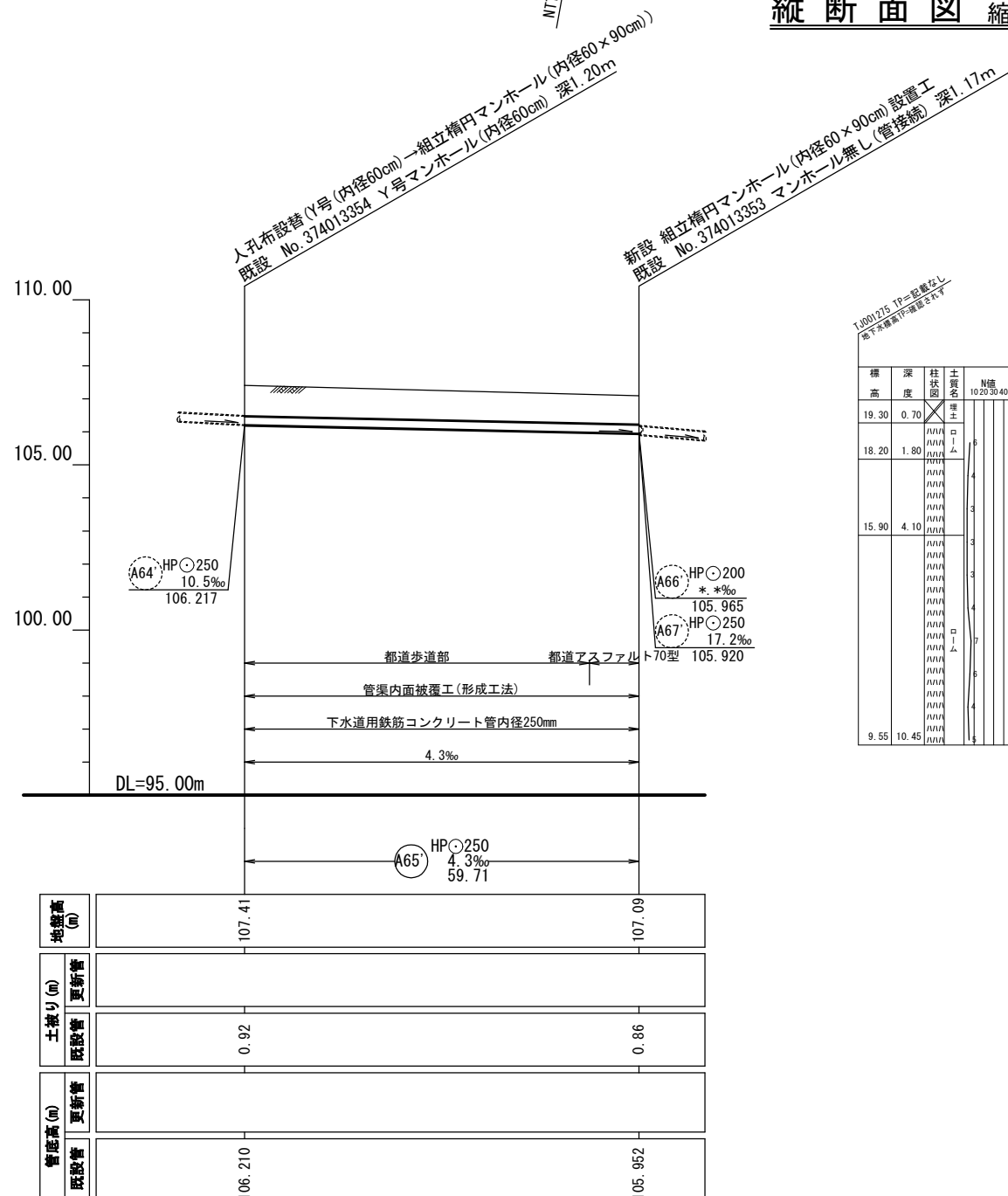
平面図 縮尺 1/500(1/1000)



横断面図 縮尺 1/100(1/200)



縦断面図 縮尺 縦1/100(1/200)
横1/500(1/1000)



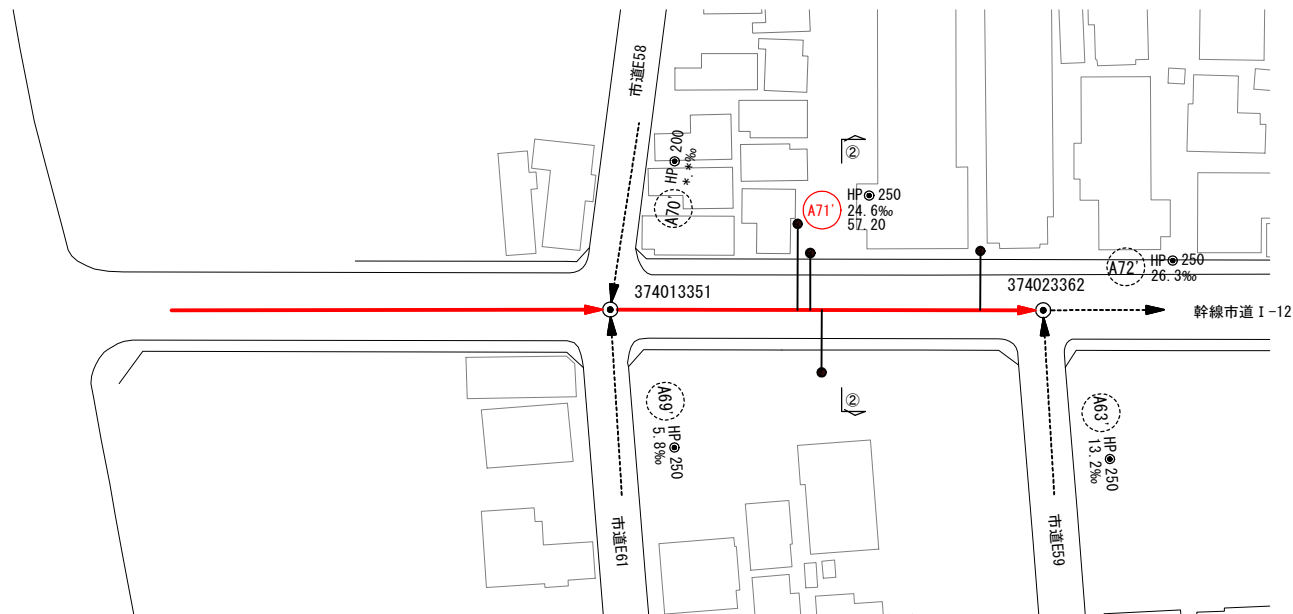
凡例

	汚水管路(施工対象)
	汚水管路(既設管利用)
	公共樹・取付管確認済
	公共樹未確認・取付管あり ※1
	公共樹不明・取付管あり ※2
	閉塞 取付管閉塞済

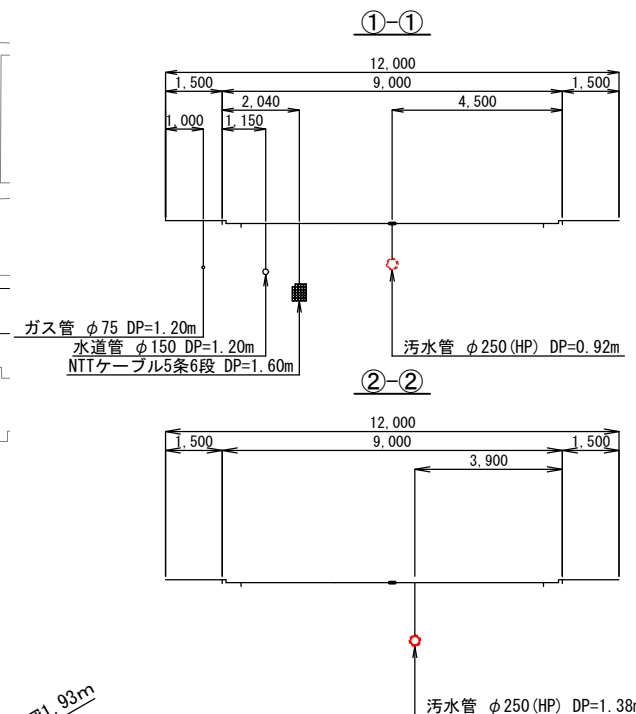
※1 「公共樹未確認」は、宅地内への立入りが出来ず公共樹の確認が出来ない箇所。
※2 「公共樹不明」は、宅地内に立入り調査するがその所在が不明な箇所。

工事件名	日野第一旭が丘処理分区(R6-1)管渠更生工事						
工事箇所	日野市多摩平地内						
図面名称	平面図・縦断面図・横断面図						
製作年月日	令和6年3月 日						
部長	課長	課長補佐	係長	照査	設計	縮尺	
							図示 0:A3印刷時
日野市環境共生部下水道課						図面番号	3/19

平面図 縮尺 1/500(1/1000)

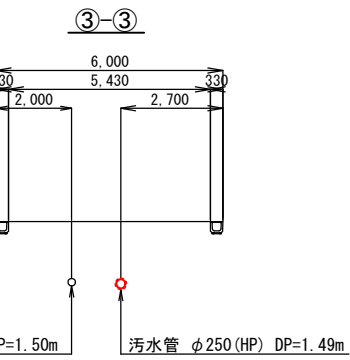
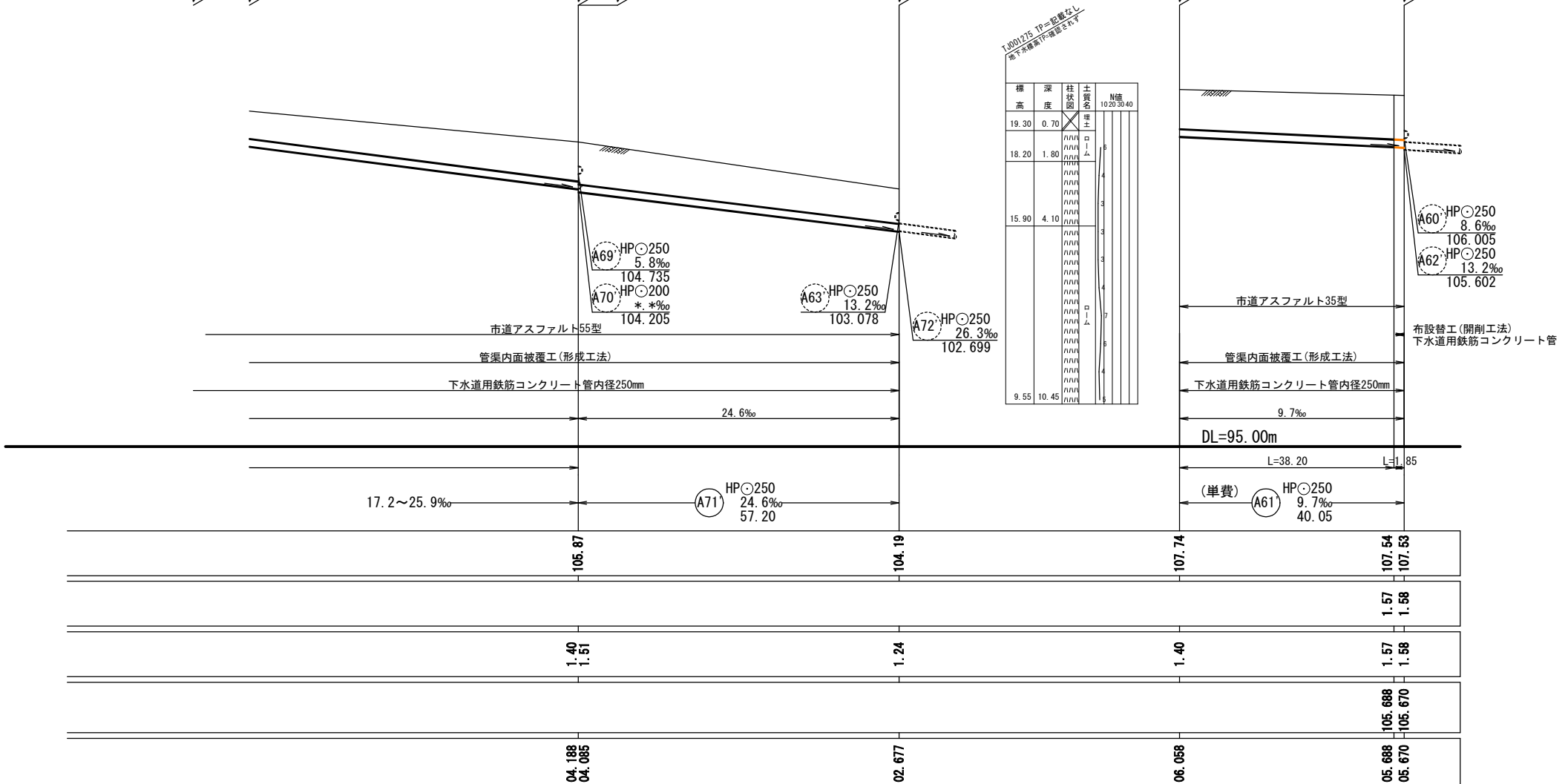


横断面図 縮尺 1/100(1/200)



縦断面図 縮尺 横1/500(1/1000)

新設 組立枠マンホール(内径60×90cm)設置工
既設 No.374013353 マンホール無し(管接続) 深1.17m
既設 No.374013352 1号マンホール(内径90cm) 深1.26m
既設 No.374013351 1号マンホール(内径90cm) 深1.79m
既設 副管φ200 H=0.65m
既設 No.374023362 1号マンホール(内径90cm) 深1.49m
既設 No.374012355 1号マンホール(内径90cm) 深1.68m
既設 No.374022374 1号マンホール(内径90cm) 深1.93m

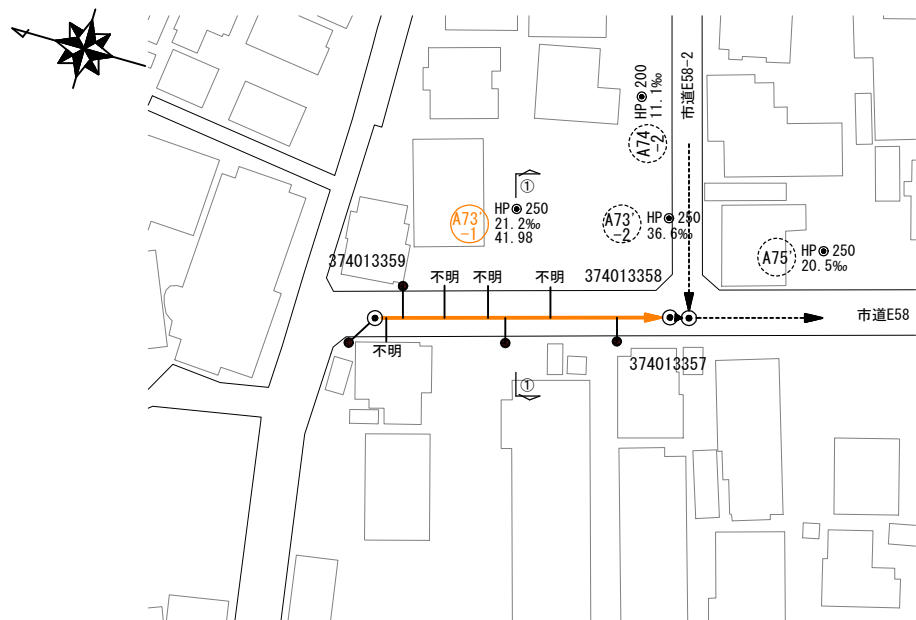


→	汚水管路(施工対象)
→	汚水管路(既設管利用)
●	公共樹・取付管確認済
○	公共樹未確認・取付管あり ※1
不明	公共樹不明・取付管あり ※2
閉塞	取付管閉塞済

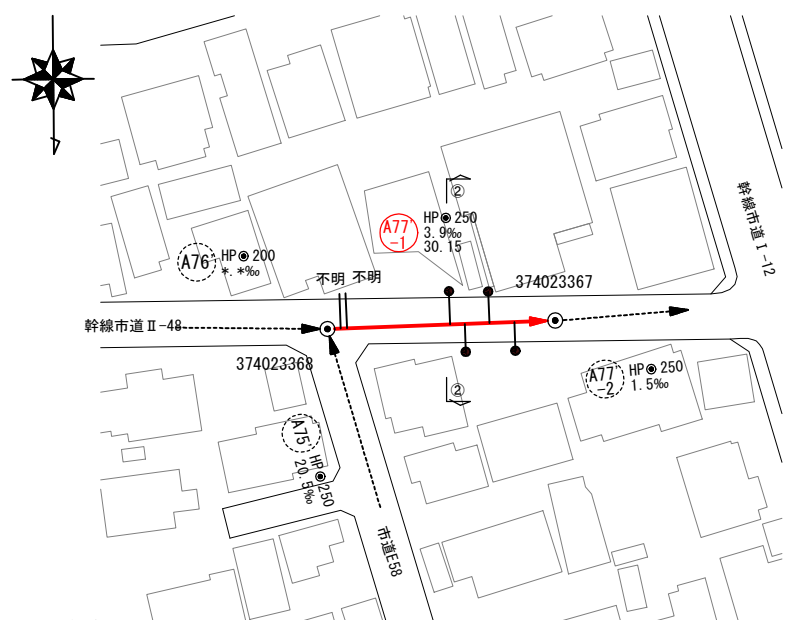
※1 「公共樹未確認」は、宅地内への立入りが出来ず公共樹の確認が出来ない箇所。
※2 「公共樹不明」は、宅地内に立入り調査するがその所在が不明な箇所。

工事件名	日野第一旭が丘処理分区(R6-1)管渠更生工事				
工事箇所	日野市多摩平地内				
図面名称	平面図・縦断面図・横断面図				
製作年月日	令和6年3月 日				
部長	課長	課長補佐	係長	調査	設計
縮尺	0:A3印刷時				
日野市環境共生部下水道課					図面番号 4/19

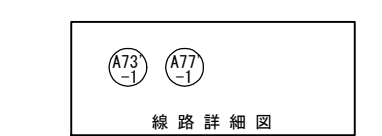
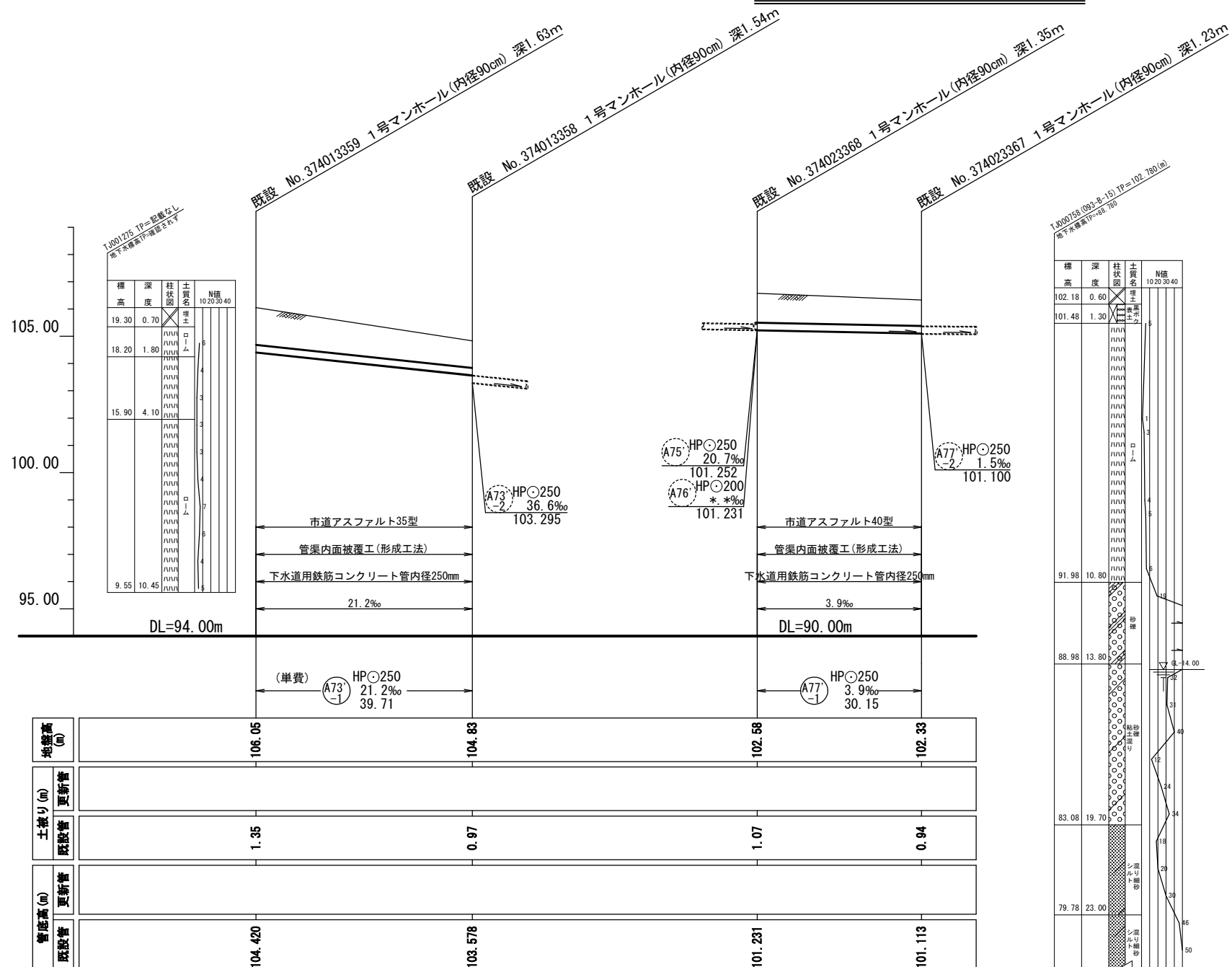
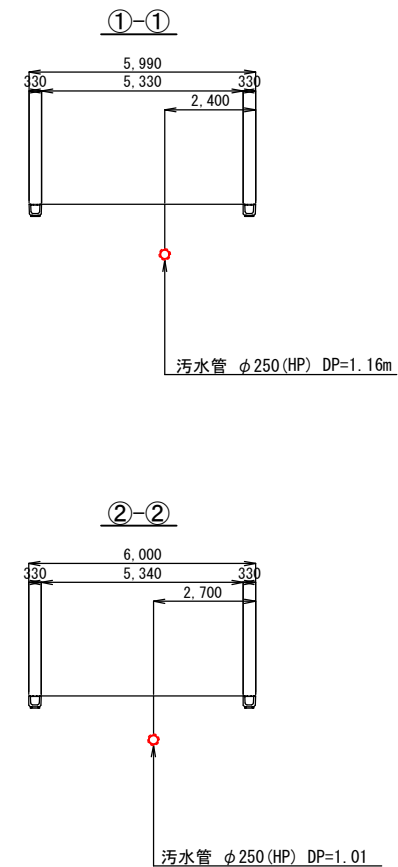
平面図 縮尺 1/500(1/1000)



縦断面図 縮尺横1/500(1/1000)



横断面図 縮尺 1/100(1/200)



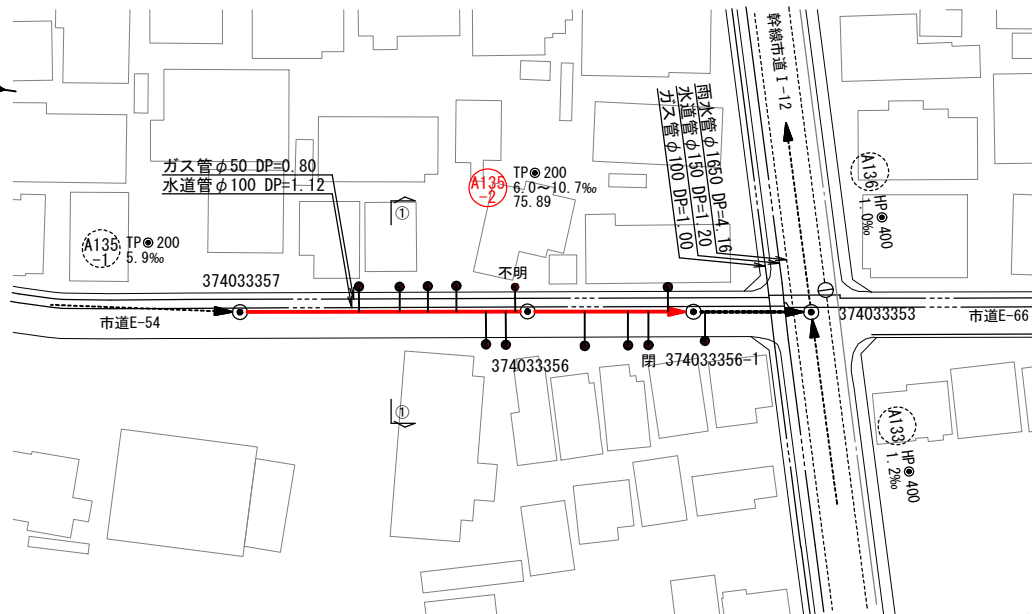
凡例

	污水管路(施工対象)
	污水管路(既設管利用)
	公共樹・取付管確認済
	公共樹未確認・取付管あり ※1
	公共樹不明・取付管あり ※2
	閉塞
	取付管閉塞済

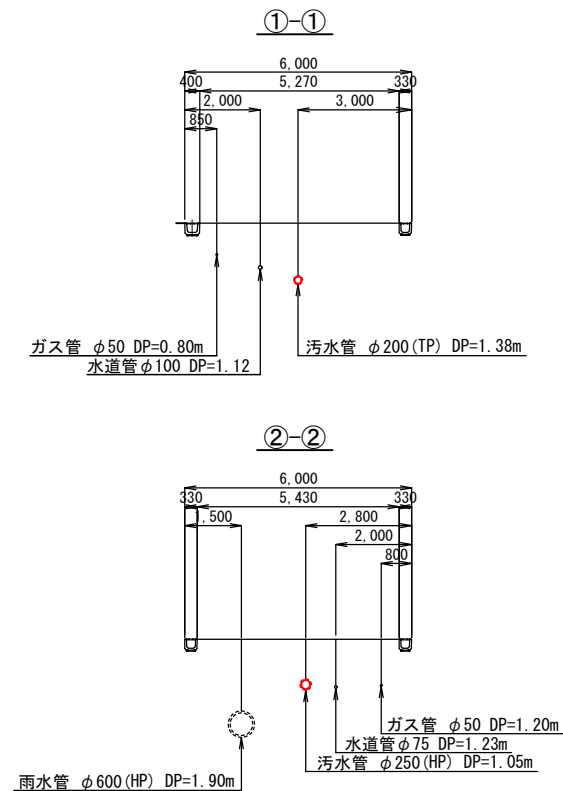
※1 「公共樹未確認」は、宅地内への立入りが出来ず公共樹の確認が出来ない箇所。
 ※2 「公共樹不明」は、宅地内に立入り調査するがその所在が不明な箇所。

工事件名	日野第一旭が丘処理分区 (R6-1) 管渠更生工事				
工事箇所	日野市多摩平地内				
図面名称	平面図・縦断面図・横断面図				
製作年月日	令和6年3月 日				
部長	課長	課長補佐	係長	照査	設計
日野市環境共生部下水道課					図面番号 5
					19

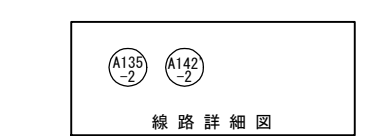
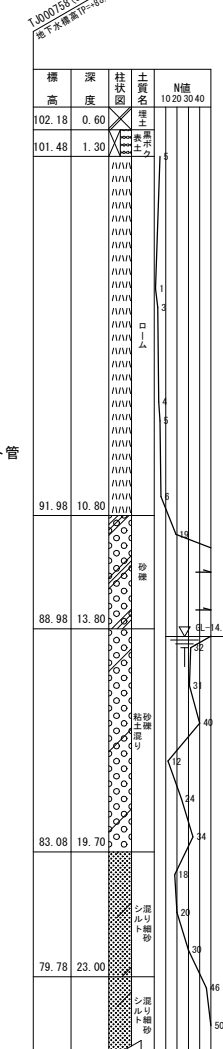
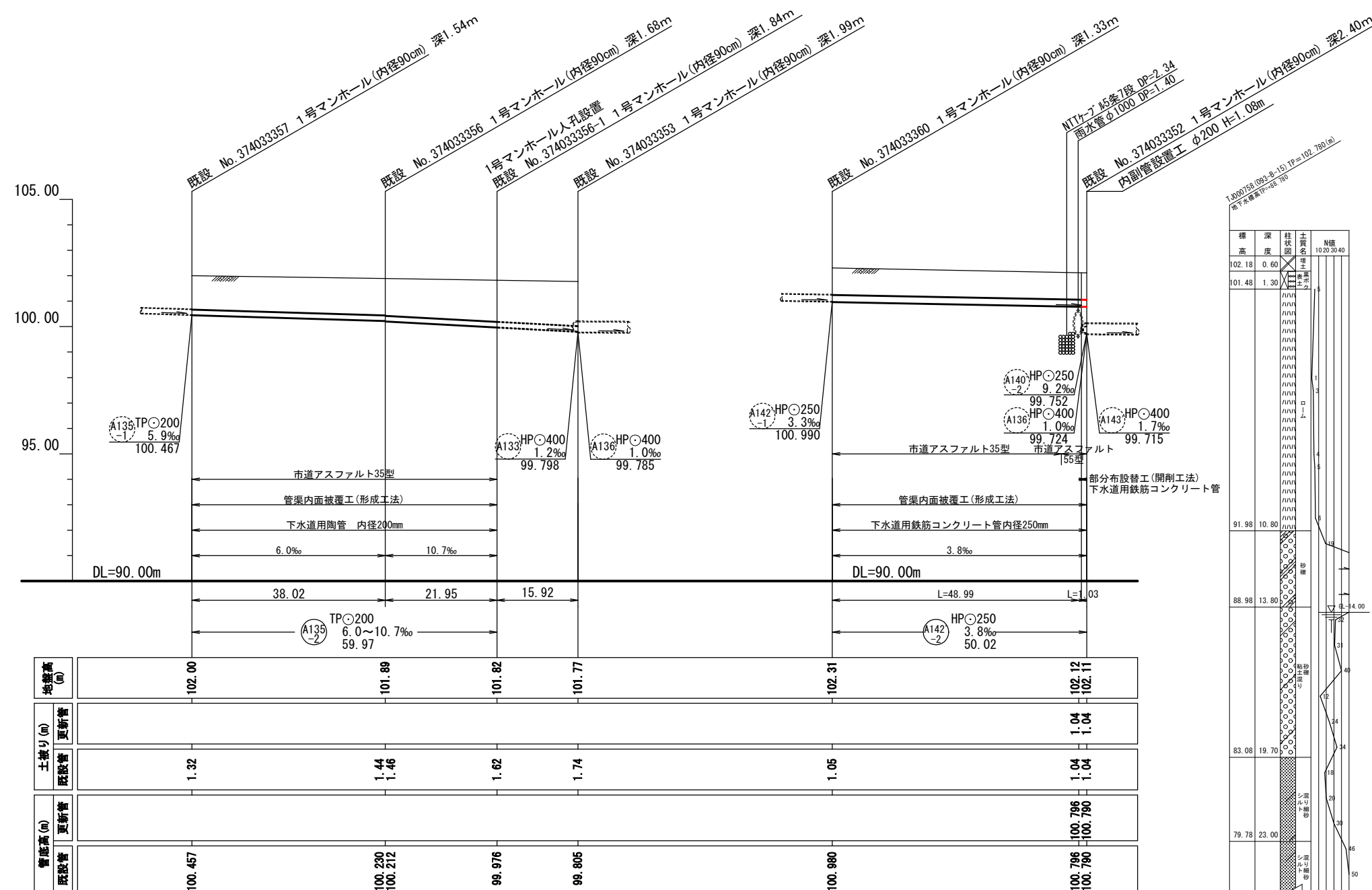
平面図 縮尺 1/500(1/1000)



横断面図 縮尺 1/100(1/200)



縦断面図 縮尺 横1/500(1/1000)



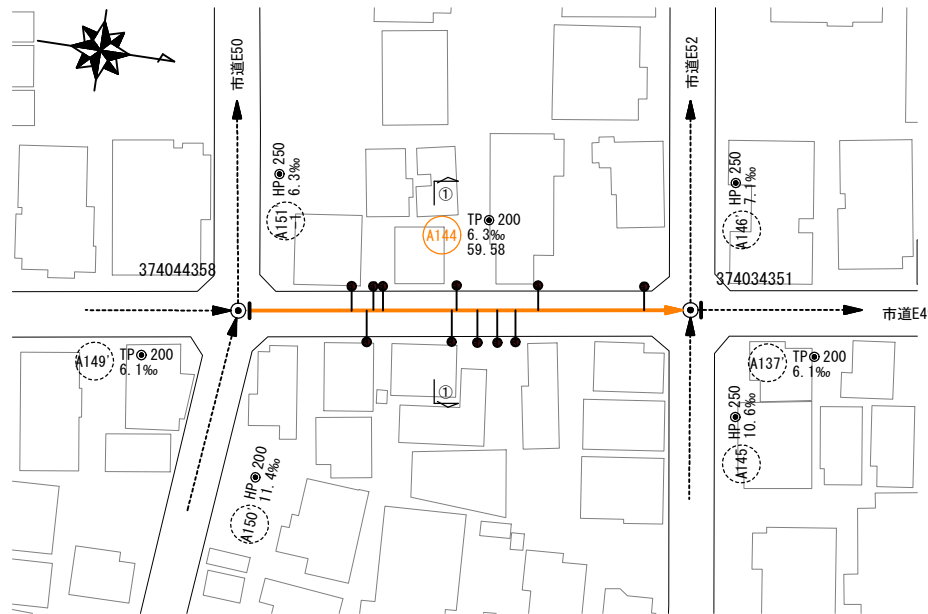
凡例

→ (solid line)	汚水管路(施工対象)
→ (dashed line)	汚水管路(既設管利用)
● (solid)	公共樹・取付管確認済
○ (dashed)	公共樹未確認・取付管あり ※1
不明	公共樹不明・取付管あり ※2
閉塞	取付管閉塞済

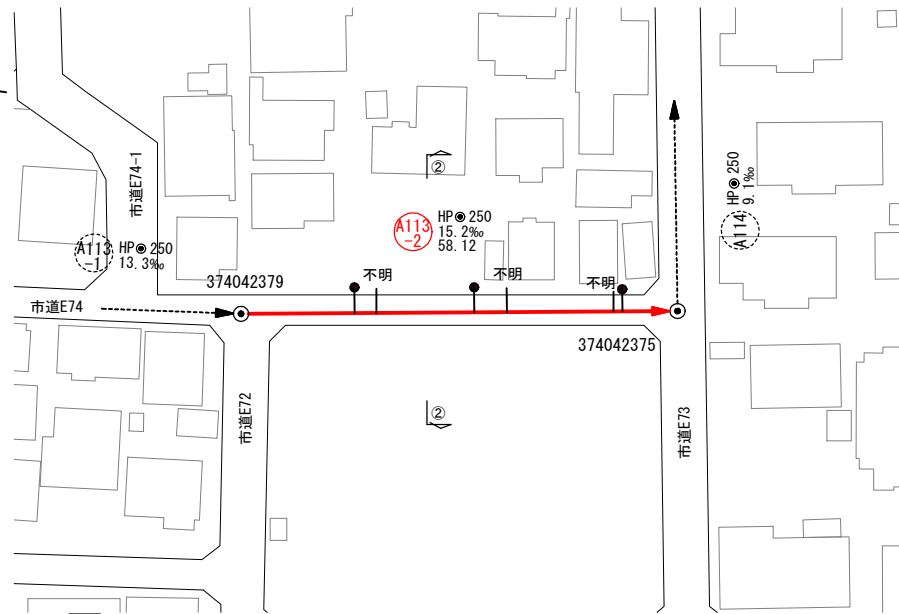
※1 「公共樹未確認」は、宅地内への立入りが出来ず公共樹の確認が出来ない箇所。
 ※2 「公共樹不明」は、宅地内に立入り調査するがその所在が不明な箇所。

工事件名	日野第一旭が丘処理分区 (R6-1) 管渠更生工事					
工事箇所	日野市多摩平地内					
図面名称	平面図・縦断面図・横断面図					
製作年月日	令和6年3月 日					
部長	課長	課長補佐	係長	照査	設計	縮尺
日野市環境共生部下水道課 図面番号 6 19						

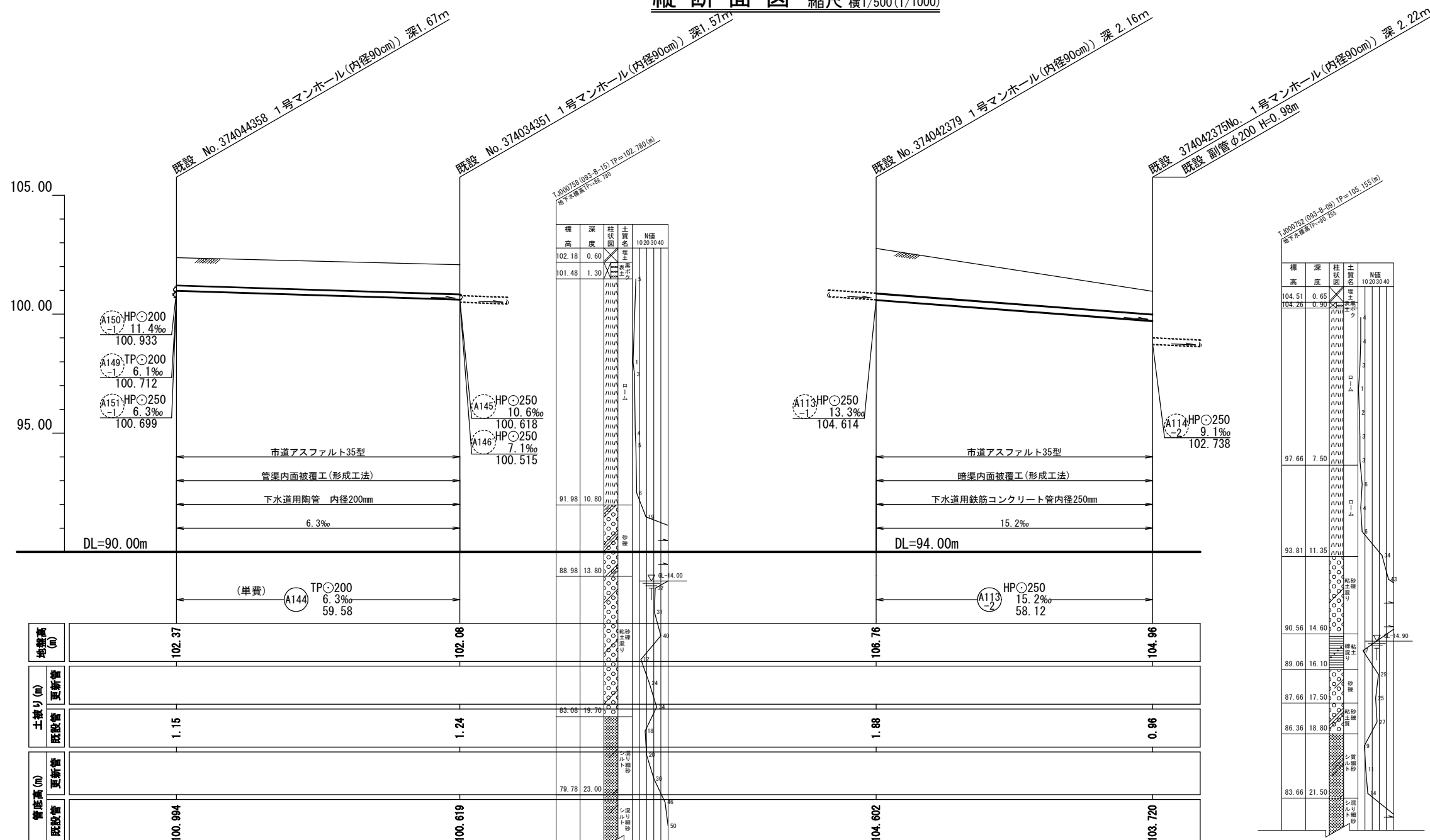
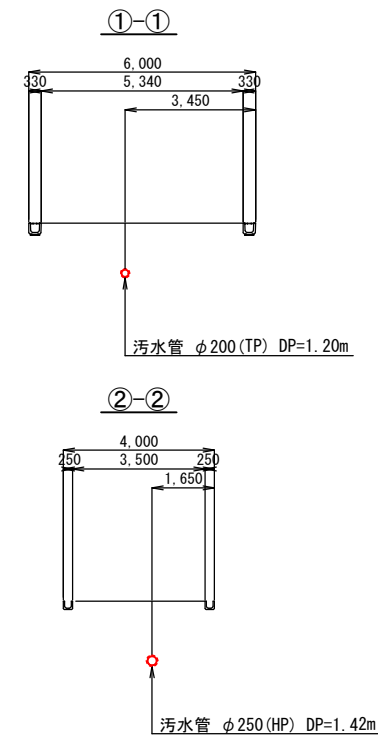
平面図 縮尺 1/500(1/1000)



縦断面図 縮尺 横1/500(1/1000)



横断面図 縮尺 1/100(1/200)



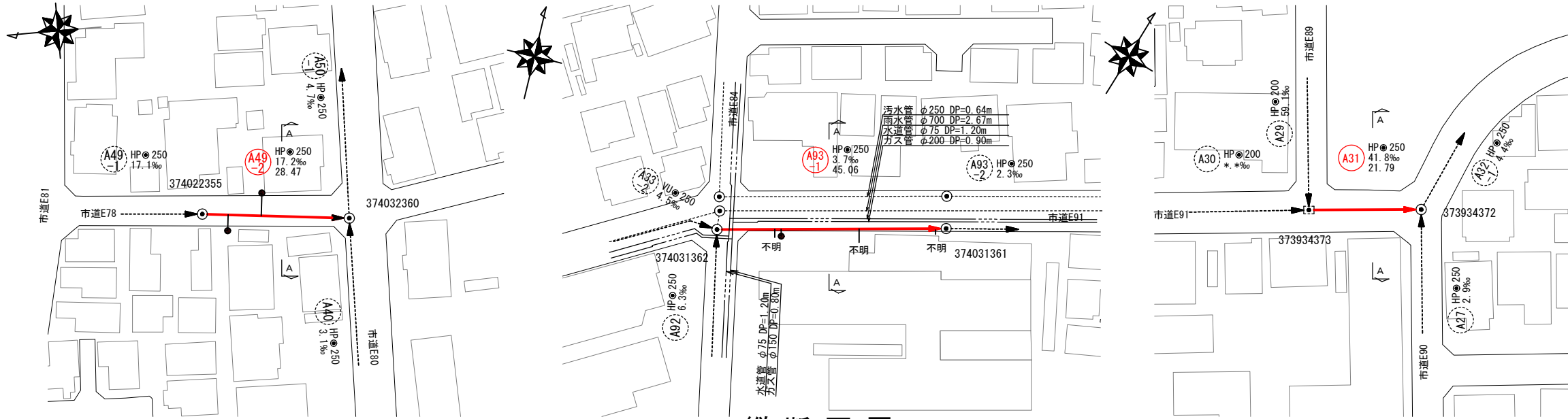
凡例

	污水管路(施工対象)
	污水管路(既設管利用)
	公共樹・取付管確認済
	公共樹未確認・取付管あり ※1
	公共樹不明・取付管あり ※2
	閉塞
	取付管閉塞済

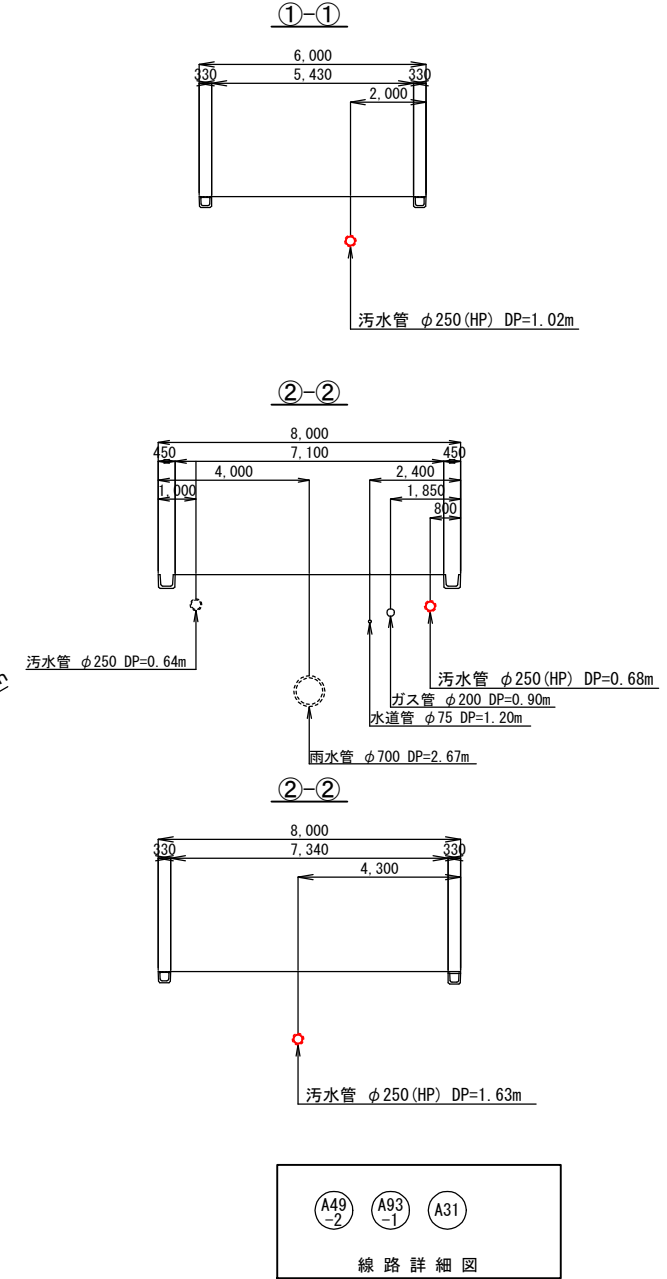
※1 「公共樹未確認」は、宅地内への立入りが出来ず公共樹の確認が出来ない箇所。
 ※2 「公共樹不明」は、宅地内に立入り調査するがその所在が不明な箇所。

工事件名	日野第一旭が丘処理分区(R6-1)管渠更生工事						
工事箇所	日野市多摩平内						
図面名称	平面図・縦断面図・横断面図						
製作年月日	令和6年3月 日						
部長	課長	課長補佐	係長	照査	設計	縮尺	
						0:A3印刷時	
日野市環境共生部下水道課						図面番号	7/19

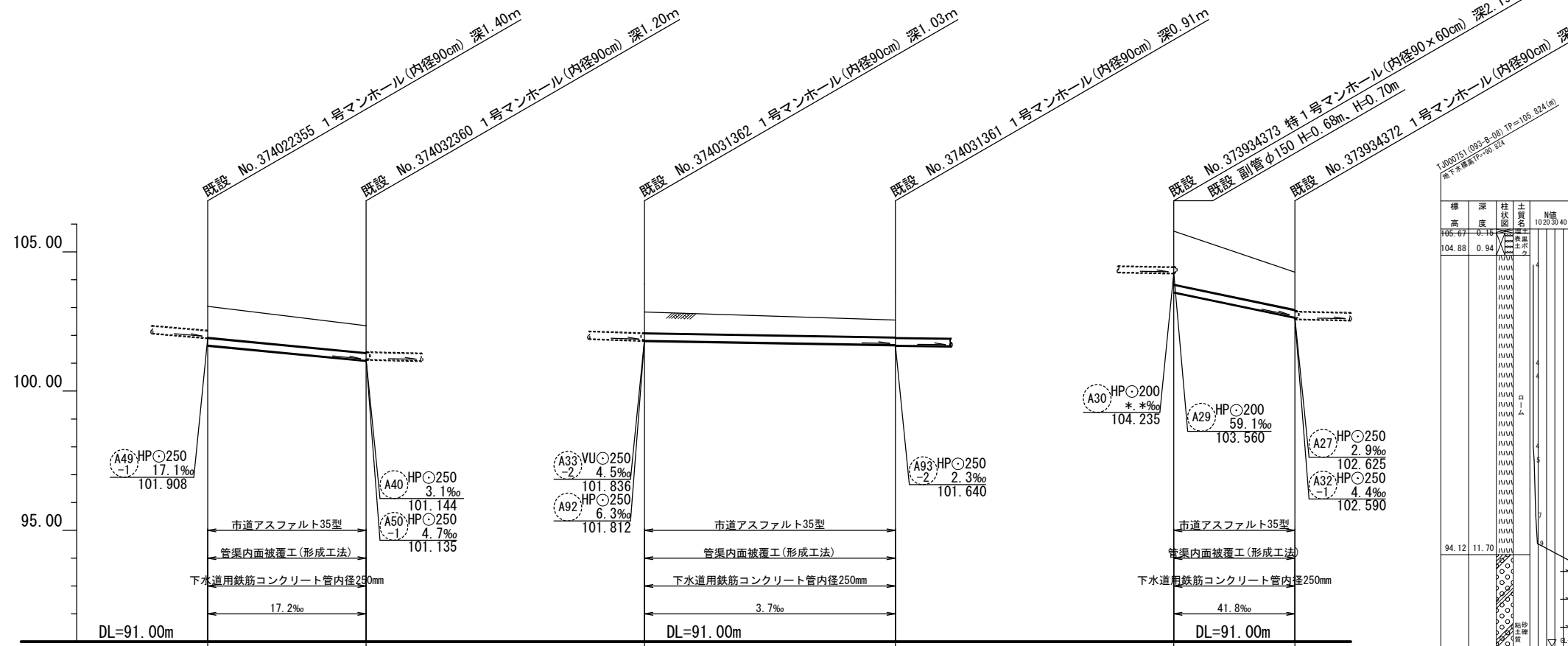
平面図 縮尺 1/500(1/1000)



横断面図 縮尺 1/100(1/200)



縦断面図 縮尺横1/500(1/1000)



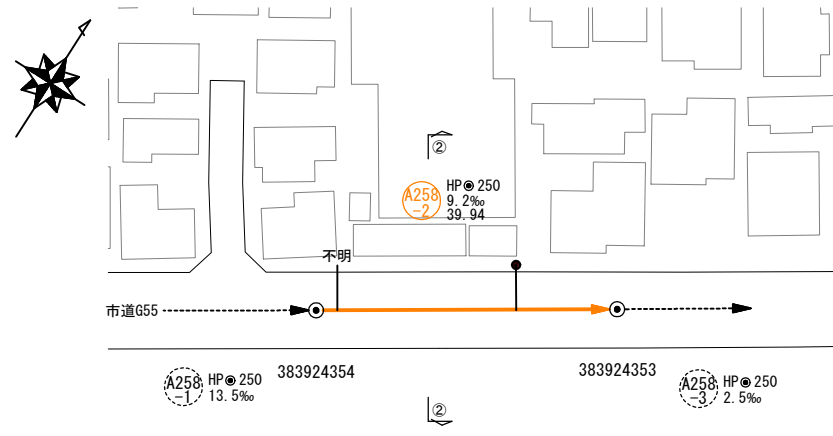
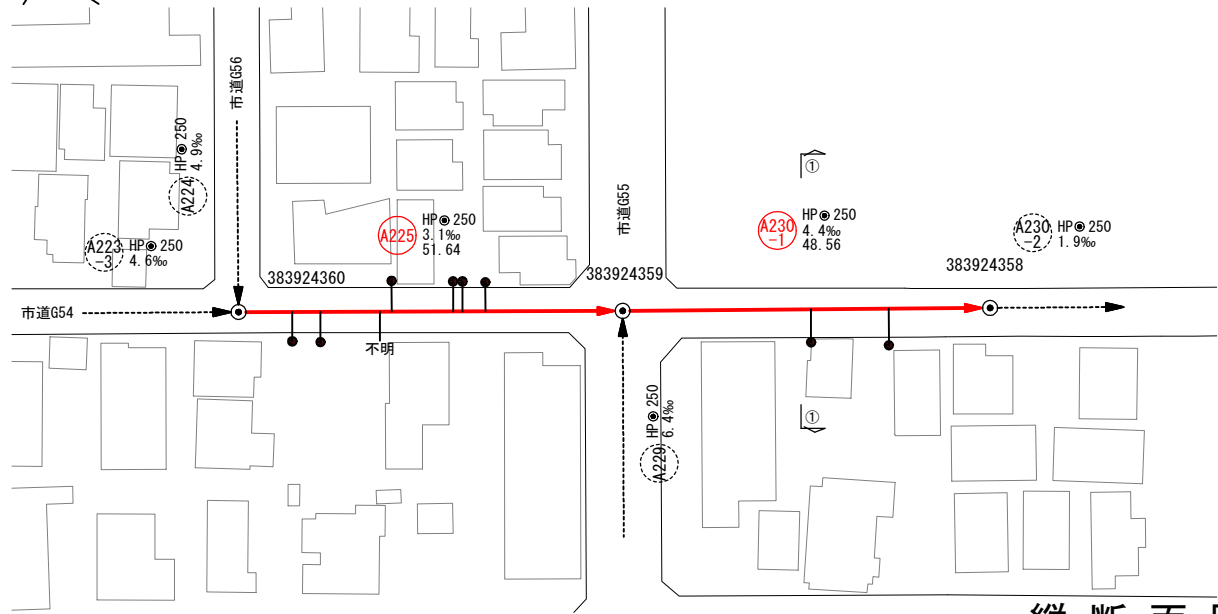
標高	深度	柱状図	土質	N値
106.67	0.16	10203040	硬砂	20
104.88	0.94	10203040	硬砂	20
94.12	11.70	10203040	硬砂	20
88.32	17.50	10203040	硬砂	20
86.52	19.30	10203040	硬砂	20
82.82	23.00	10203040	硬砂	20
79.82	26.00	10203040	硬砂	20
78.58	27.24	10203040	硬砂	20

凡例	
	汚水管路(施工対象)
	汚水管路(既設管利用)
	公共樹・取付管確認済
	公共樹未確認・取付管あり ※1
	不明 公共樹不明・取付管あり ※2
	閉塞 取付管閉塞済

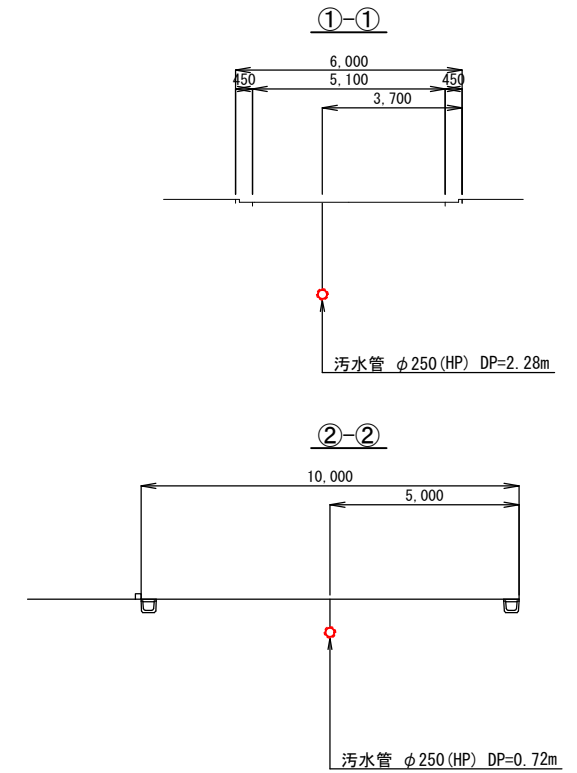
※1 「公共樹未確認」は、宅地内への立入りが出来ず公共樹の確認が出来ない箇所。
 ※2 「公共樹不明」は、宅地内に立入り調査するがその所在が不明な箇所。

工事件名	日野第一旭が丘処理分区(R6-1)管渠更生工事						
工事箇所	日野市多摩平地区内						
図面名称	平面図・縦断面図・横断面図						
製作年月日	令和6年3月 日						
部長	課長	課長補佐	係長	照査	設計	縮尺	
							図示 0:A3印刷時
日野市環境共生部下水道課							図面番号 8/19

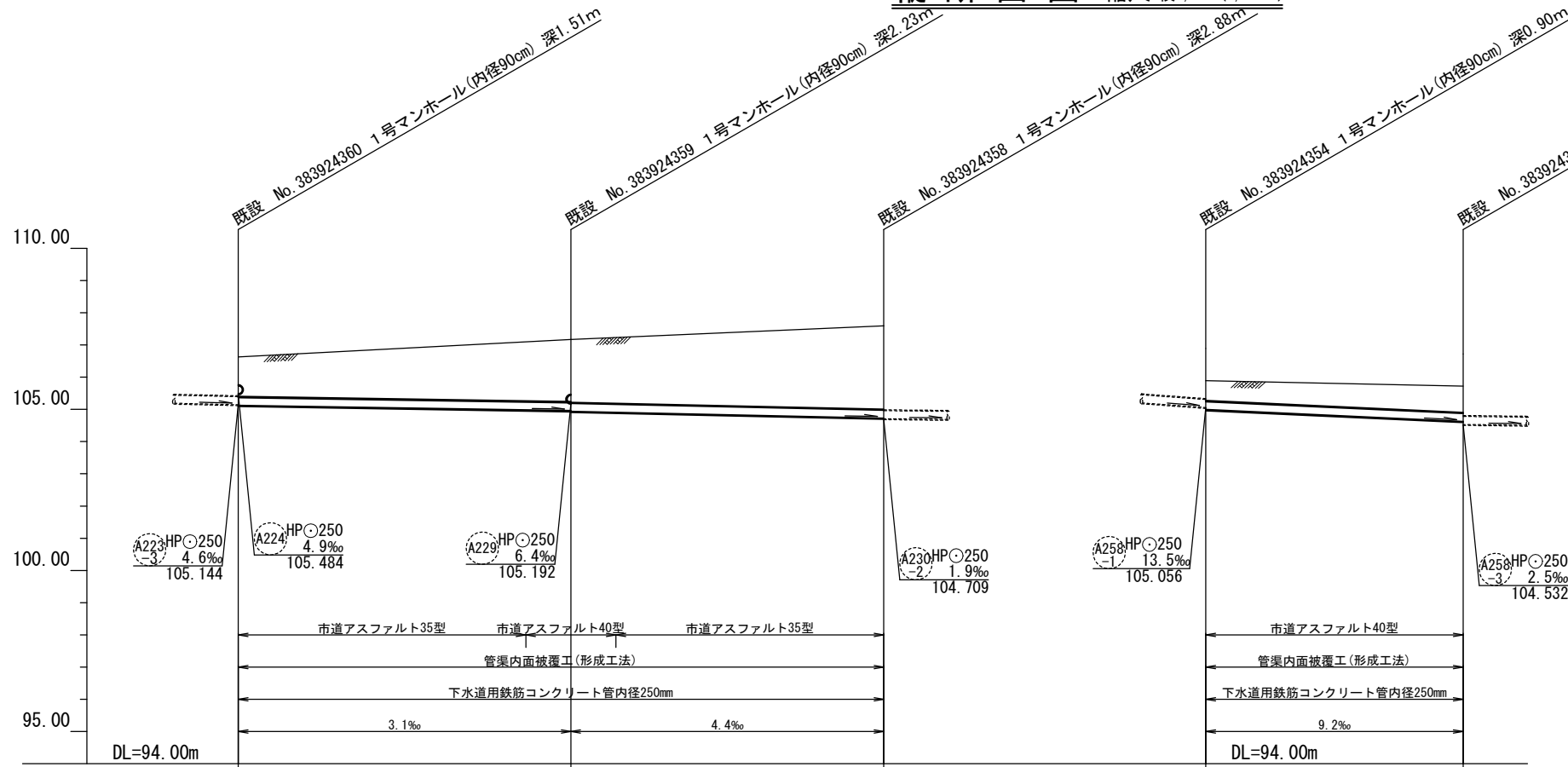
平面図 縮尺 1/500(1/1000)



横断面図 縮尺 1/100(1/200)

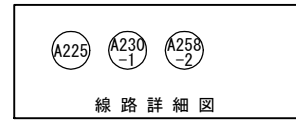


縦断面図 縮尺 横1/500(1/1000)



1,000(10) (D) TP=108 (120 (d))
地下本管径TP=90(120)

標高	深	社名	N値
107.32	0.80	ク	10.20 30.40
106.37	1.75	ル	1
105.62	2.50	ル	2
102.52	5.60	ル	3
96.27	11.85	ル	4
95.67	12.45	ル	5



凡例

	污水管路(施工対象)
	污水管路(既設管利用)
	公共樹・取付管確認済
	公共樹未確認・取付管あり ※1
	不明 公共樹不明・取付管あり ※2
	閉塞 取付管閉塞済

※1 「公共樹未確認」は、宅地内への立入りが出来ず公共樹の確認が出来ない箇所。
 ※2 「公共樹不明」は、宅地内に立入り調査するがその所在が不明な箇所。

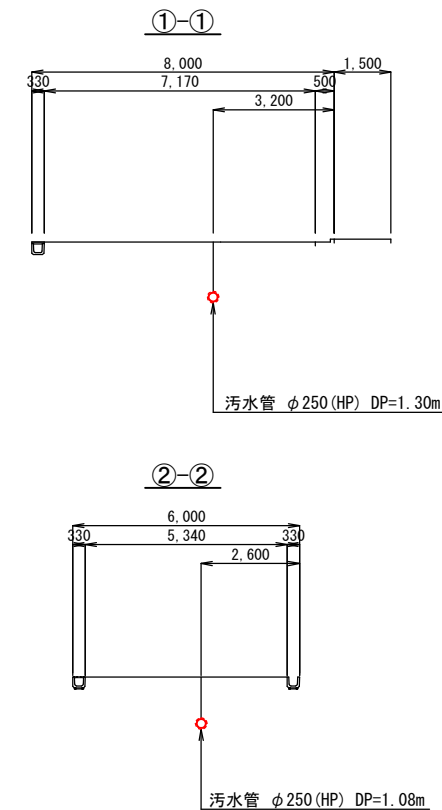
地盤高 (m)	106.63	107.17	107.59	105.89	105.72
更新管					
土盛り (m)	1.23	1.94 1.86	2.59	0.62	0.82
既設管					
更新管					
既設管	105.119	104.957 104.837	104.724	104.991	104.622

工事件名	日野第一旭が丘処理分区 (R6-1) 管渠更生工事						
工事箇所	日野市多摩平地内						
図面名称	平面図・縦断面図・横断面図						
製作年月日	令和6年3月 日						
部長	課長	課長補佐	係長	照査	設計	縮尺	
						図示 0: A3印刷時	
日野市環境共生部下水道課						図面番号	9 / 19

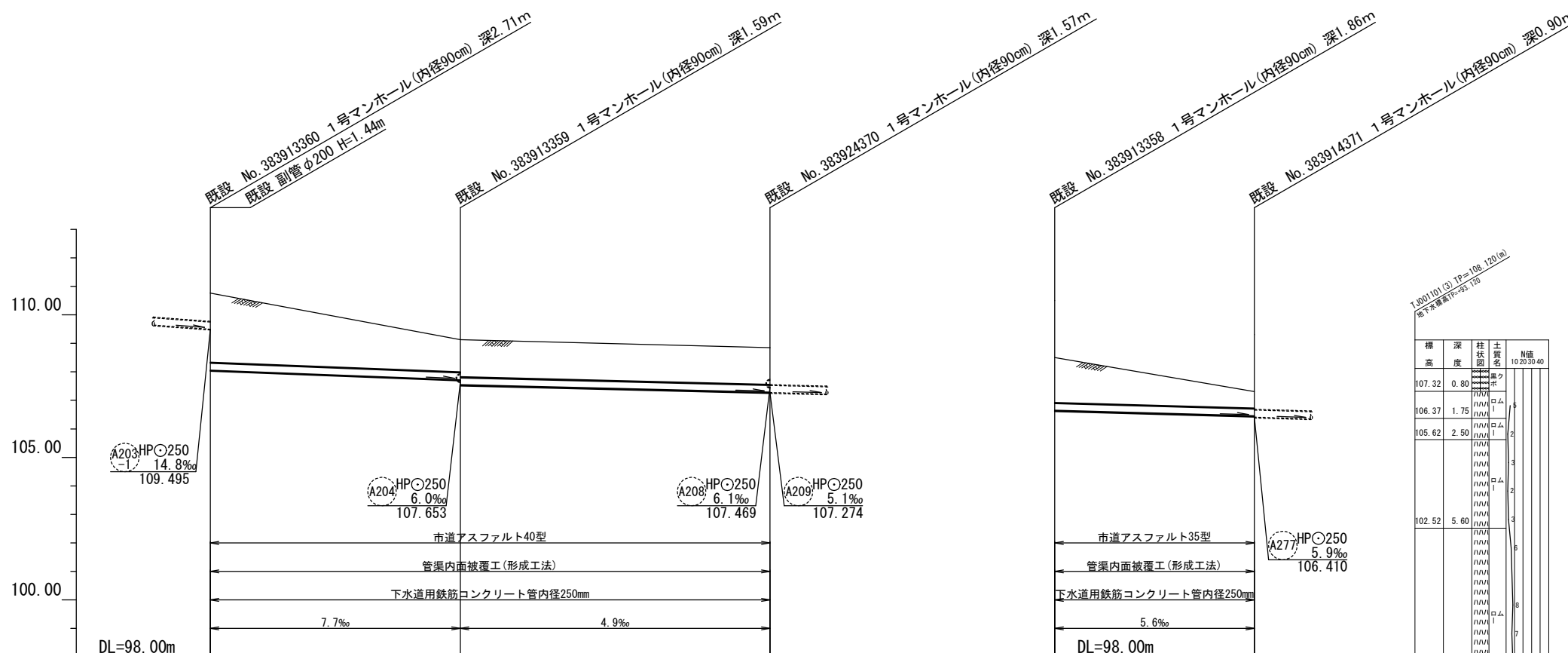
平面図 縮尺 1/500(1/1000)



横断面図 縮尺 1/100(1/200)



縦断面図 縮尺 横1/500(1/1000)



T:80101(2) P=108(120)m
地下常設管径φ200(250)

標高	深度	柱状物	土質	N値
107.32	0.80	コンクリート	硬質	10 20 30 40
106.37	1.75	コンクリート	硬質	
105.62	2.50	コンクリート	硬質	
102.52	5.60	コンクリート	硬質	
96.27	11.85	コンクリート	硬質	
95.67	12.45	コンクリート	硬質	



凡例

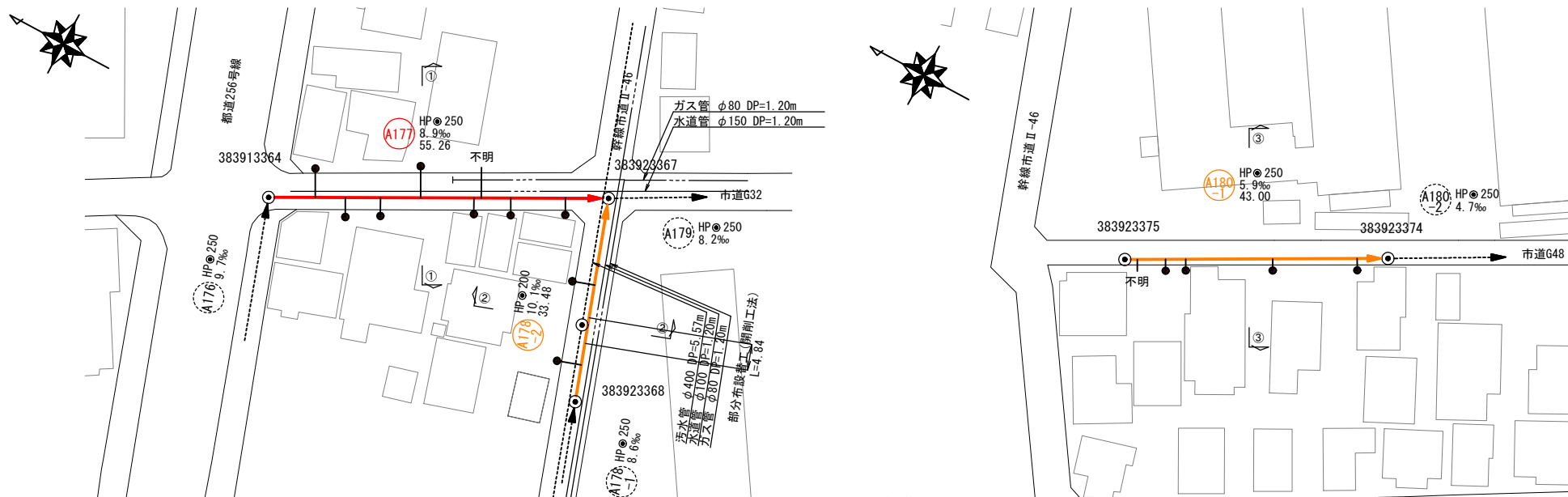
	污水管路(施工対象)
	污水管路(既設管利用)
	公共樹・取付管確認済
	公共樹未確認・取付管あり ※1
	不明 公共樹不明・取付管あり ※2
	閉塞 取付管閉塞済

※1 「公共樹未確認」は、宅地内への立入りが出来ず公共樹の確認が出来ない箇所。
 ※2 「公共樹不明」は、宅地内に立入り調査するがその所在が不明な箇所。

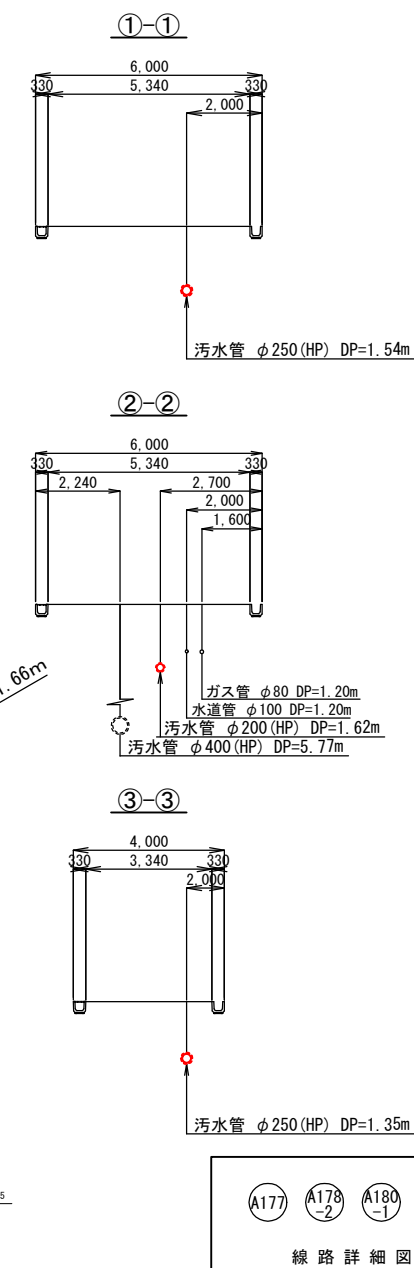
管底高(m)	管径(m)	管長(m)	管底高(m)	管径(m)	管長(m)
108.055	φ250	2.43	107.718	φ250	1.13
107.718	φ250	1.13	107.543	φ250	1.31
107.279	φ250	1.29	107.279	φ250	1.29
106.645	φ250	1.58	106.645	φ250	1.58
106.450	φ250	0.58	106.450	φ250	0.58

工事件名	日野第一旭が丘処理分区(R6-1)管渠更生工事					
工事箇所	日野市多摩平地内					
図面名称	平面図・縦断面図・横断面図					
製作年月日	令和6年3月 日					
部長	課長	課長補佐	係長	照査	設計	縮尺
						図示 0:A3印刷時
日野市環境共生部下水道課						図面番号 10 / 19

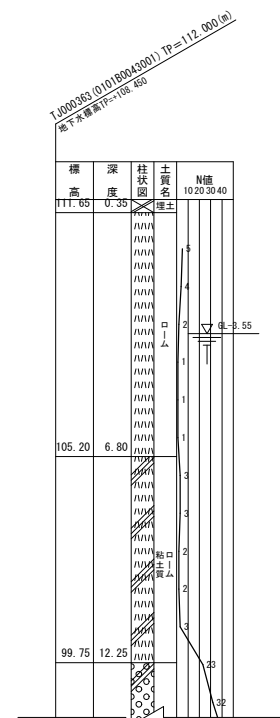
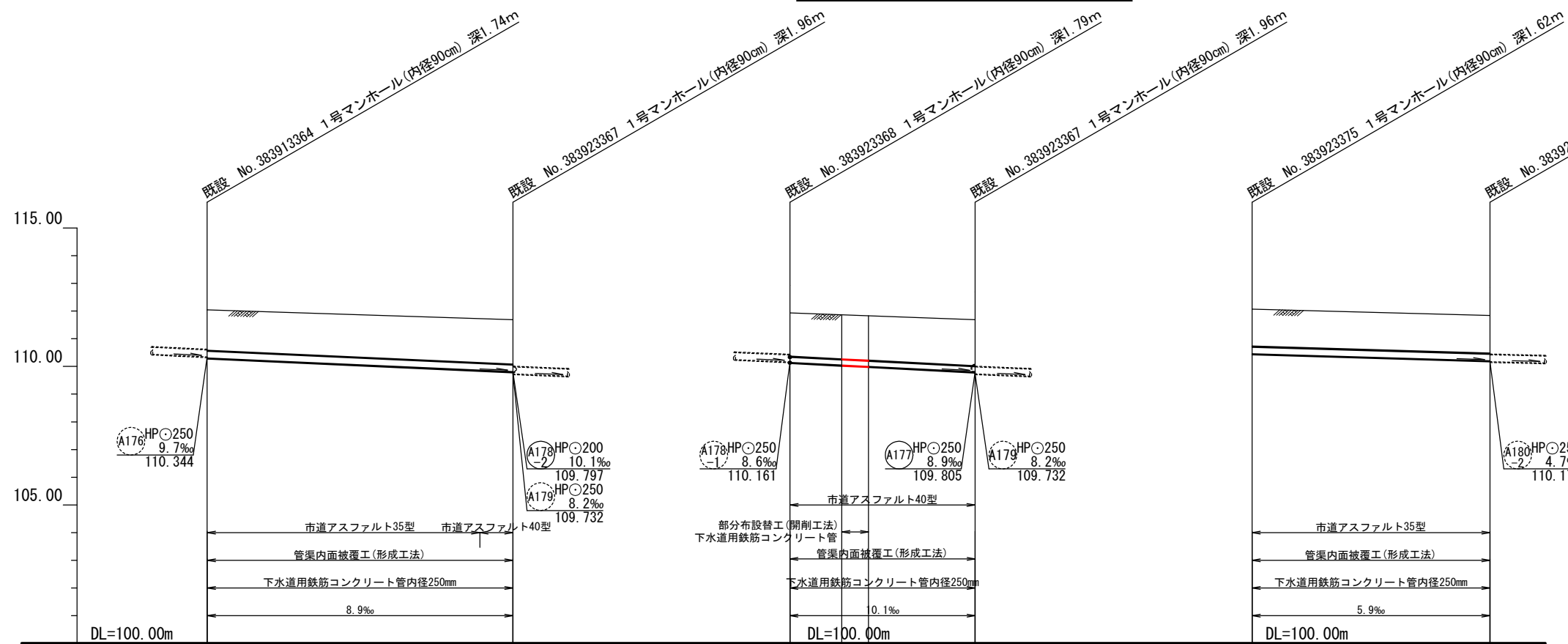
平面図 縮尺 1/500(1/1000)



横断面図 縮尺 1/100(1/200)



縦断面図 縮尺横1/500(1/1000)



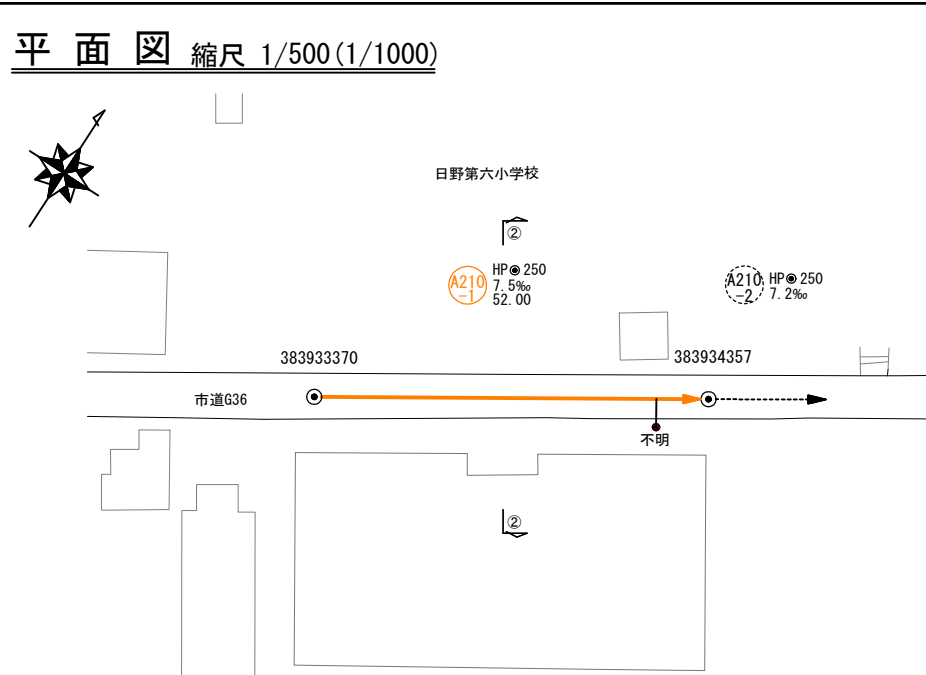
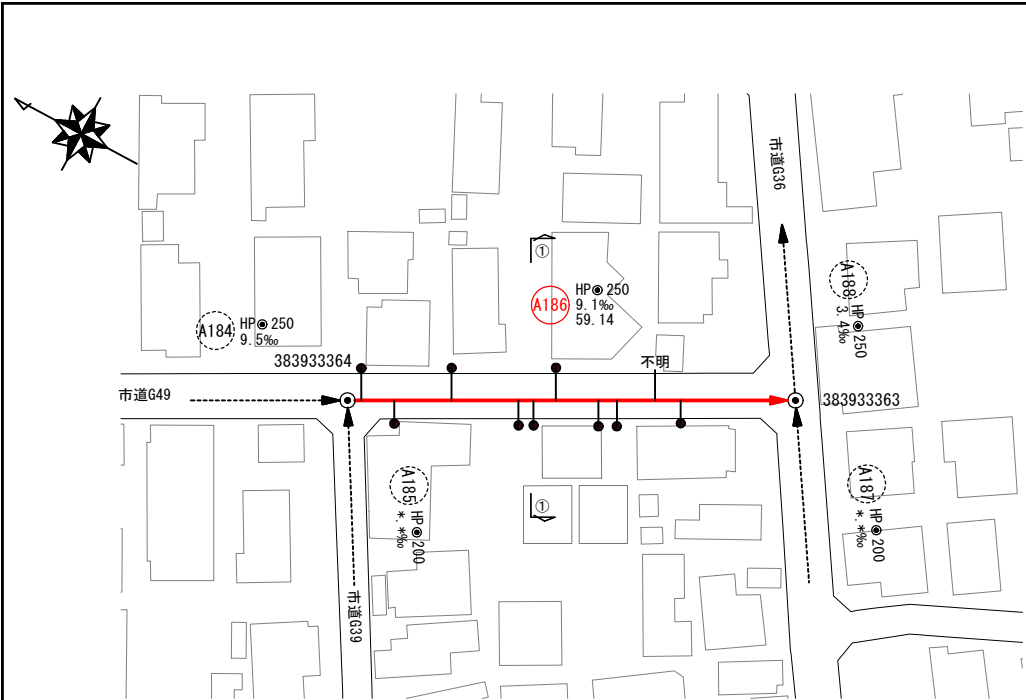
凡例

	污水管路(施工対象)
	污水管路(既設管利用)
	公共樹・取付管確認済
	公共樹未確認・取付管あり ※1
	不明 公共樹不明・取付管あり ※2
	閉塞 取付管閉塞済

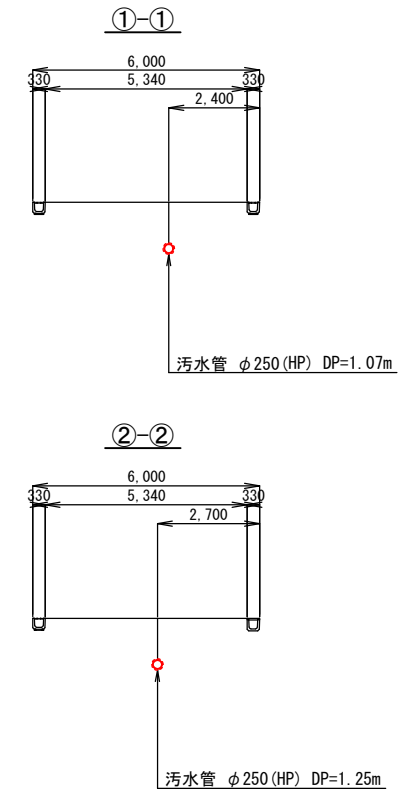
※1 「公共樹未確認」は、宅地内への立入りが出来ず公共樹の確認が出来ない箇所。
 ※2 「公共樹不明」は、宅地内に立入り調査するがその所在が不明な箇所。

地盤高 (m)	112.04	111.69	111.93	111.86	111.83	111.69	112.07	111.83
土盛り (m)				1.59	1.61			
既設管	1.46	1.61	1.57	1.59	1.61	1.67	1.34	1.36
更新管				10.041	10.992			
既設管	110.299	109.805	110.136	110.041	109.992	109.797	110.451	110.196

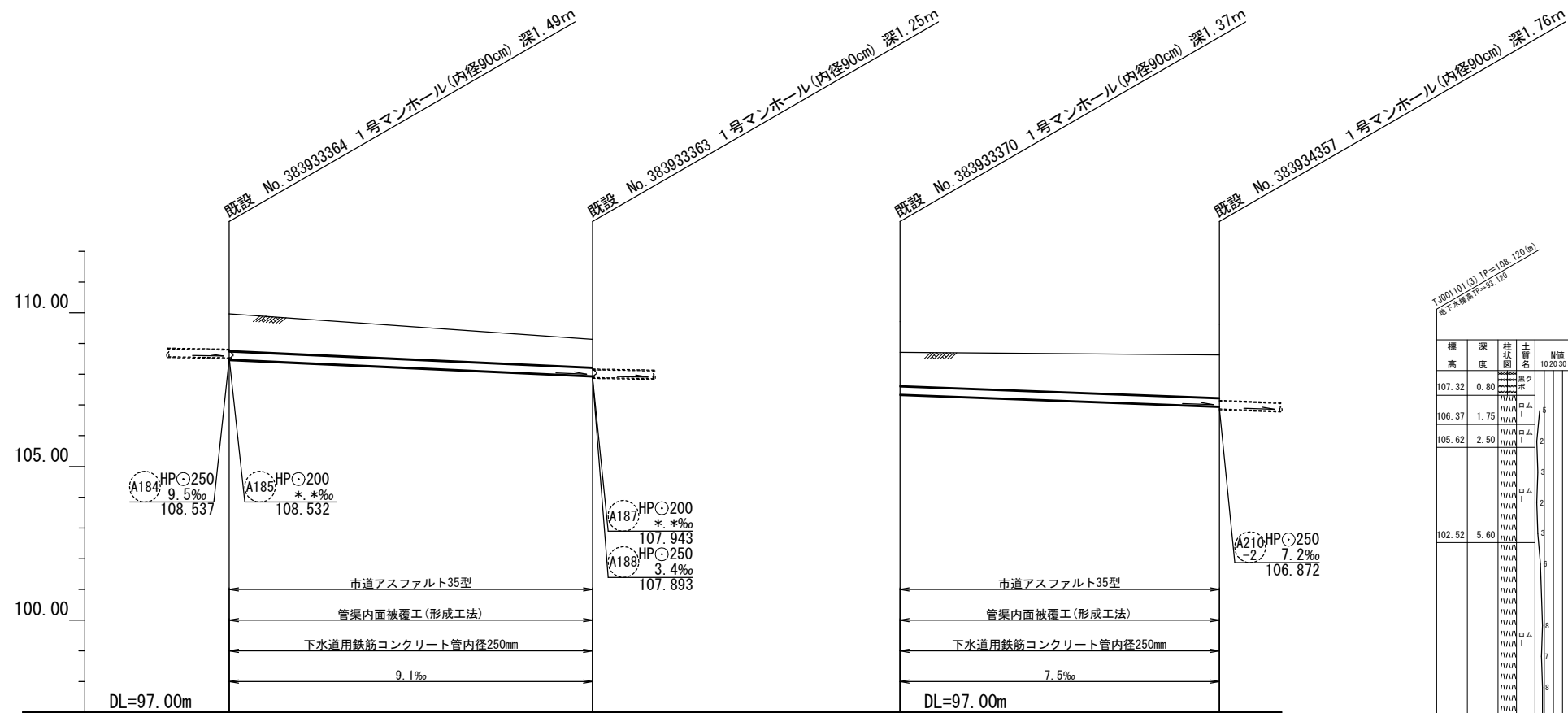
工事件名	日野第一旭が丘処理分区 (R6-1) 管渠更生工事						
工事箇所	日野市多摩平地内						
図面名称	平面図・縦断面図・横断面図						
製作年月日	令和6年3月 日						
部長	課長	課長補佐	係長	照査	設計	縮尺	
						図示 O: A3印刷時	
日野市環境共生部下水道課						図面番号	11 19



横断面図 縮尺 1/100(1/200)



縦断面図 縮尺横1/500(1/1000)



1000/10(3) TP=108.170(m)
地下水深120=時(12)

標高	深度	柱状	土質	N値
107.32	0.80	---	---	10.20.30.40
106.37	1.75	---	---	---
105.62	2.50	---	---	---
102.52	5.60	---	---	---
96.27	11.85	---	---	---
95.67	12.45	---	---	---



凡例

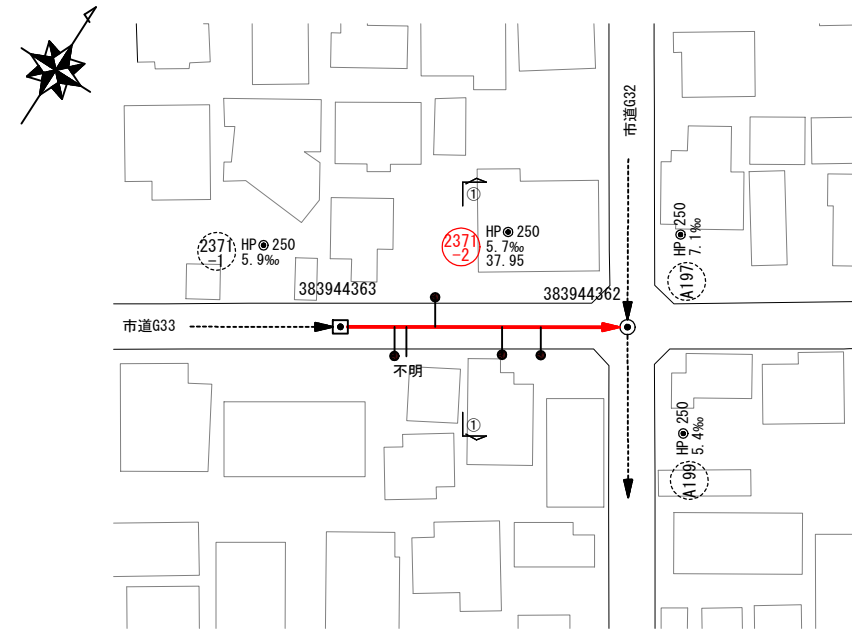
	污水管路(施工対象)
	污水管路(既設管利用)
	公共樹・取付管確認済
	公共樹未確認・取付管あり ※1
	不明 公共樹不明・取付管あり ※2
	閉塞 取付管閉塞済

※1 「公共樹未確認」は、宅地内への立入りが出来ず公共樹の確認が出来ない箇所。
 ※2 「公共樹不明」は、宅地内に立入り調査するがその所在が不明な箇所。

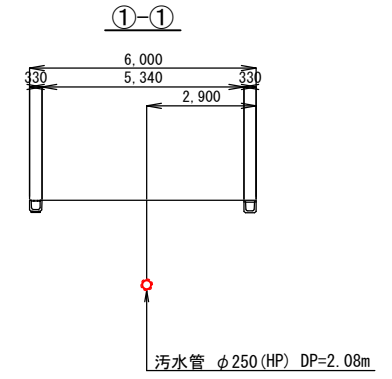
地盤高 (m)	108.97	108.14	108.71	108.63
土盛り (m)				
土盛り更新管				
土盛り既設管	1.21	0.92	1.09	1.40
管底高 (m)				
管底高更新管				
管底高既設管	108.482	107.943	107.344	106.952

工事件名	日野第一旭が丘処理分区分 (R6-1) 管渠更生工事					
工事箇所	日野市多摩平地内					
図面名称	平面図・縦断面図・横断面図					
製作年月日	令和6年3月 日					
部長	課長	課長補佐	係長	照査	設計	縮尺
						図示 0: A3印刷時
日野市環境共生部下水道課						図面番号 12/19

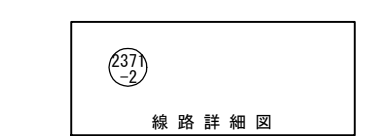
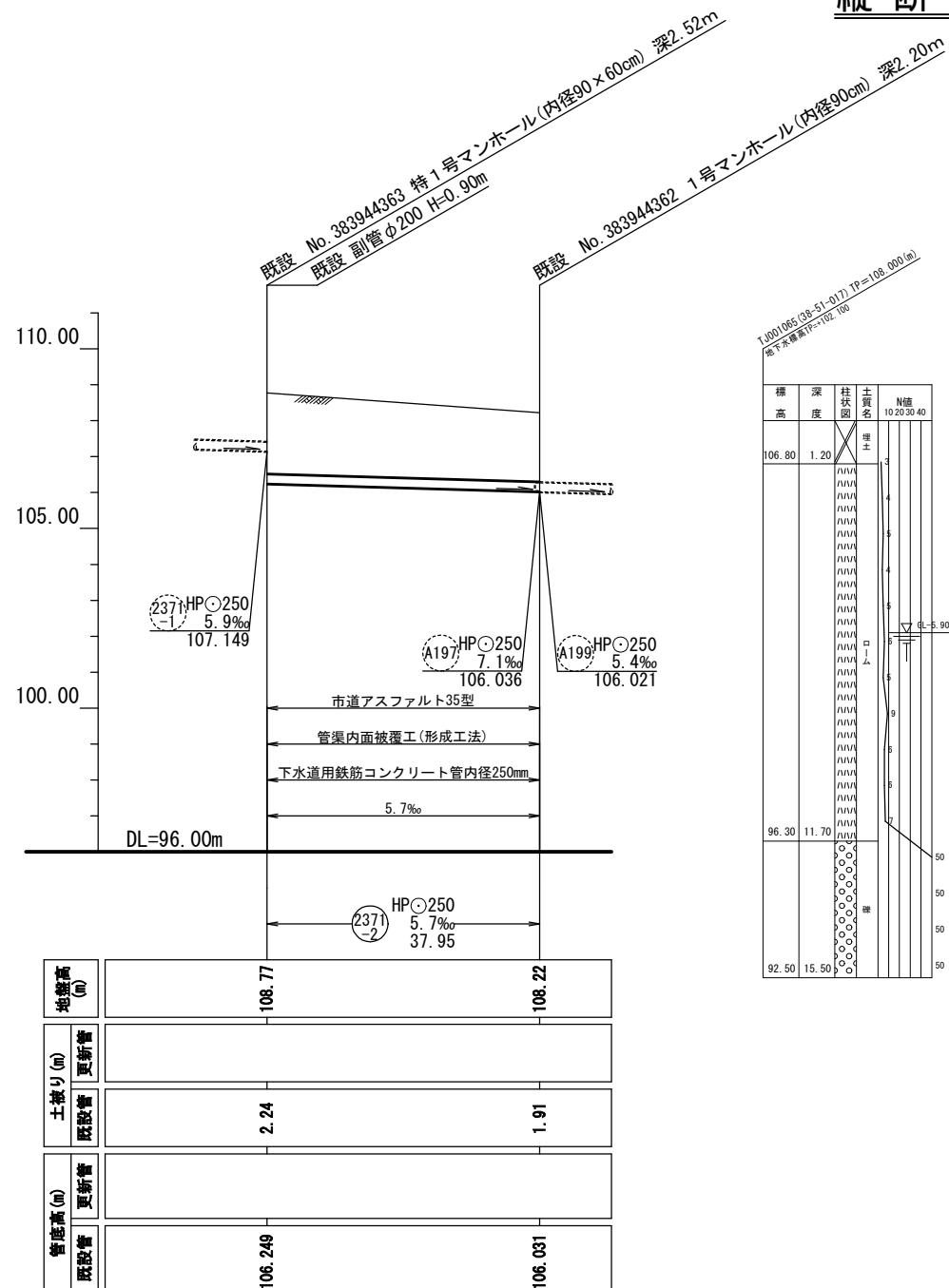
平面図 縮尺 1/500(1/1000)



横断面図 縮尺 1/100(1/200)



縦断面図 縮尺 横1/500(1/1000)



凡例

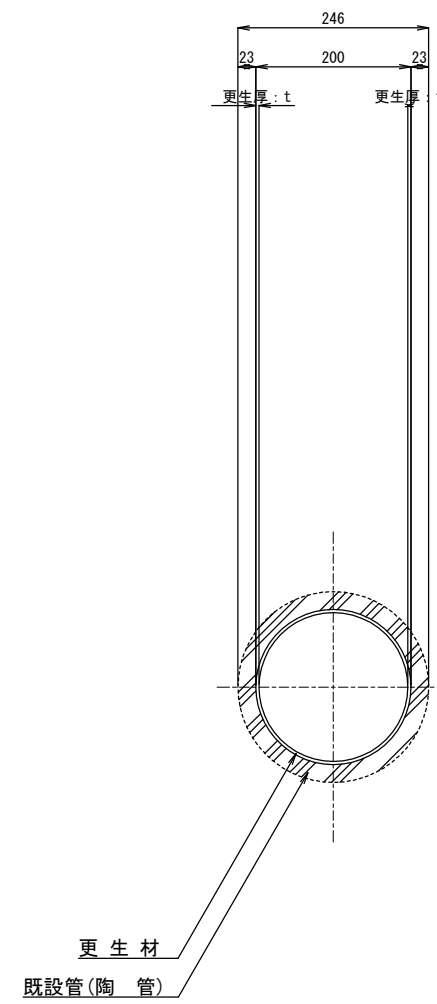
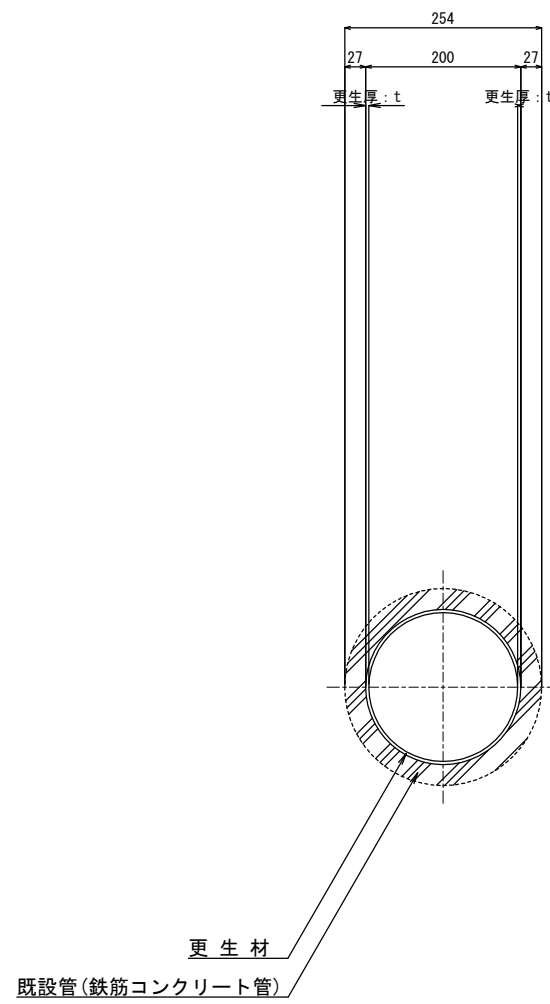
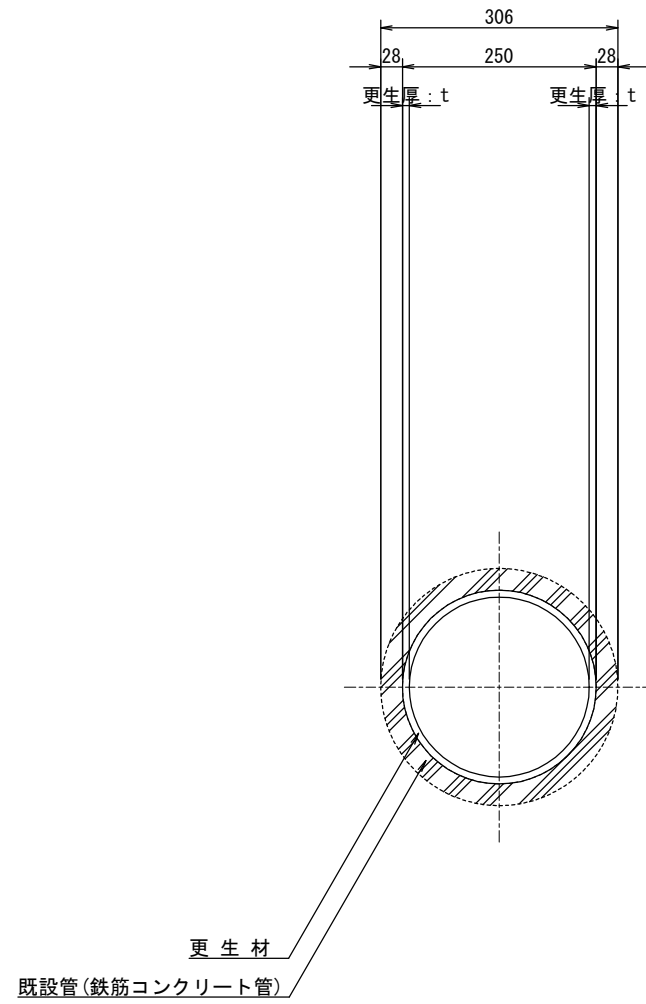
	污水管路(施工対象)
	污水管路(既設管利用)
	公共樹・取付管確認済
	公共樹未確認・取付管あり ※1
	不明 公共樹不明・取付管あり ※2
	閉塞 取付管閉塞済

※1 「公共樹未確認」は、宅地内への立入りが出来ず公共樹の確認が出来ない箇所。
 ※2 「公共樹不明」は、宅地内に立入り調査するがその所在が不明な箇所。

工事件名	日野第一旭が丘処理区分 (R6-1) 管渠更生工事				
工事箇所	日野市多摩平地内				
図面名称	平面図・縦断面図・横断面図				
製作年月日	令和6年3月 日				
部長	課長	課長補佐	係長	照査	設計
日野市環境共生部下水道課					縮尺
図面番号 13					19

管渠内面被覆工断面図(形成工法)

縮尺=1:5(1:10)

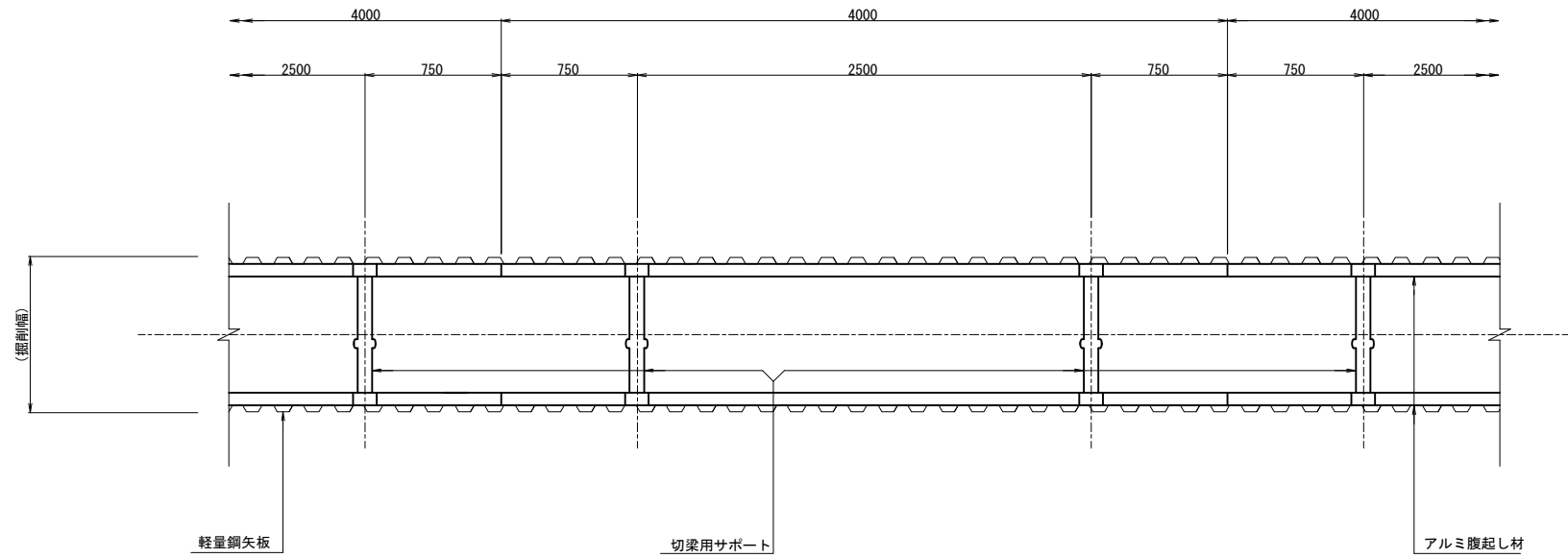


工事件名	日野第一旭が丘処理分区(R6-1)管渠更生工事						
工事箇所	日野市多摩平地内						
図面名称	管渠内面被覆工断面図(形成工法)						
製作年月日	令和6年3月 日						
部長	課長	課長補佐	係長	照査	設計	縮尺	
						0:A3印刷時	図示
日野市環境共生部下水道課						図面番号	14/19

土留工標準図 縮尺=1/20(1:40)
(参考図)

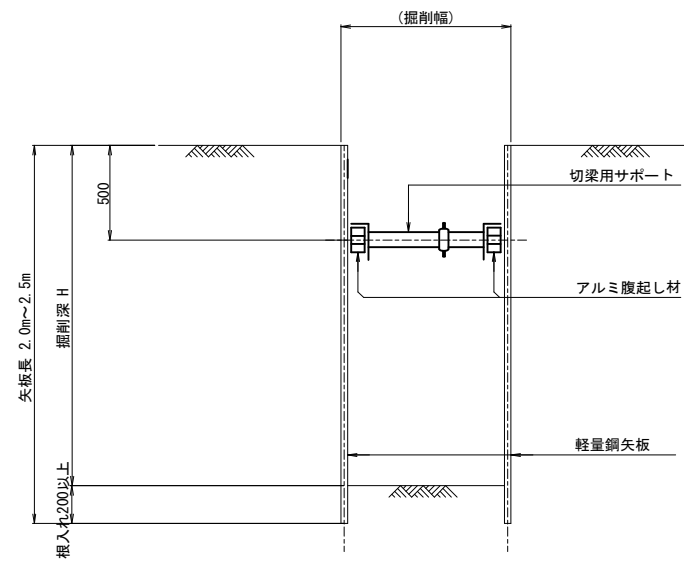
軽量鋼矢板建込み工法

平面図

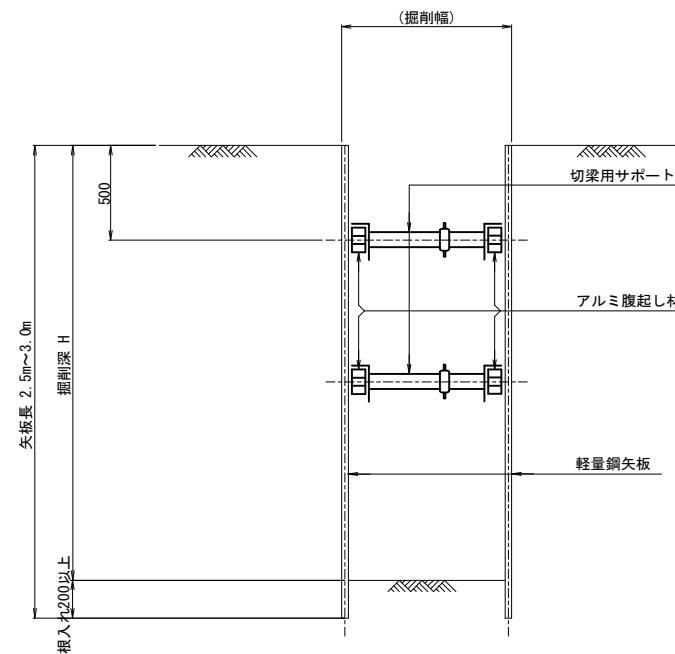


断面図

$H < 2.00$
(支保工 1 段)



$2.00 \leq H < 2.80$
(支保工 2 段)



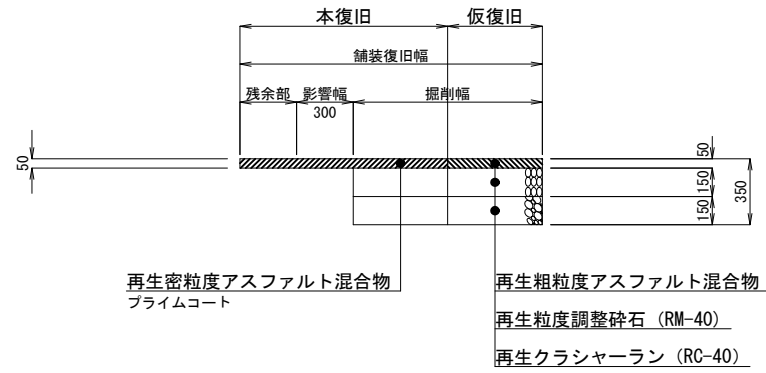
山留材選定表

山留材	支保工段数	適用深度
素掘り	—	$H \leq 1.50\text{m}$
軽量鋼矢板 2.00m	1段梁	$1.50 < H \leq 1.80\text{m}$
軽量鋼矢板 2.50m	1段梁	$1.80 < H < 2.00\text{m}$
軽量鋼矢板 2.50m	2段梁	$2.00 \leq H \leq 2.30\text{m}$
軽量鋼矢板 3.00m	2段梁	$2.30 < H \leq 2.80\text{m}$

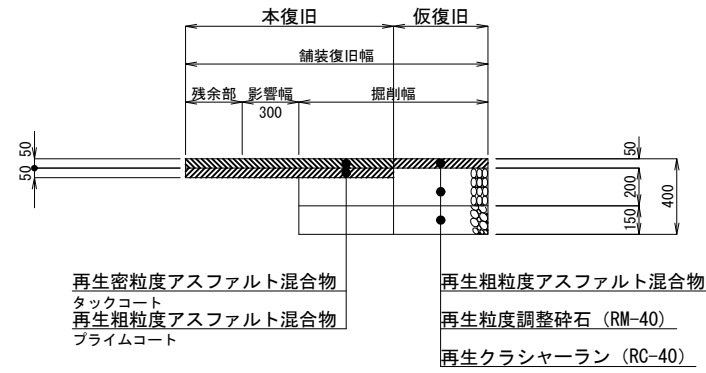
工事件名	日野第一旭が丘処理分区 (R6-1) 管渠更生工事				
工事箇所	日野市多摩平地内				
図面名称	管渠内面被覆工断面図(形成工法)				
製作年月日	令和 6 年 3 月 日				
部長	課長	課長補佐	係長	照査	設計
日野市環境共生部 下水道課					縮尺 図示 A3印刷時 15 19

舗装構造図 縮尺 1:20(1:40)

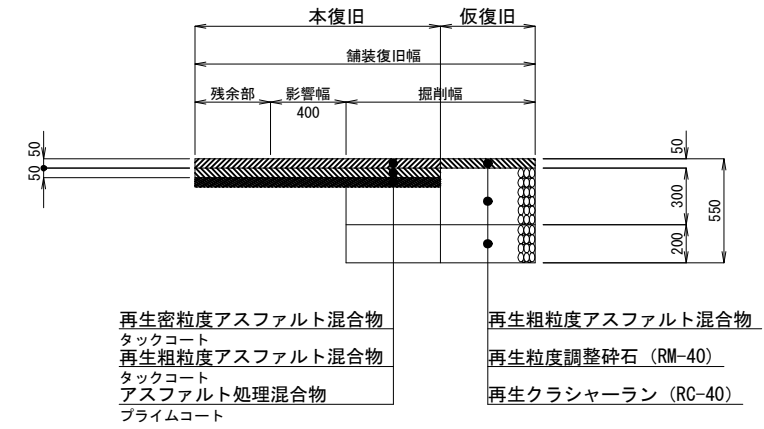
市道アスファルト舗装35型 (路盤先行)



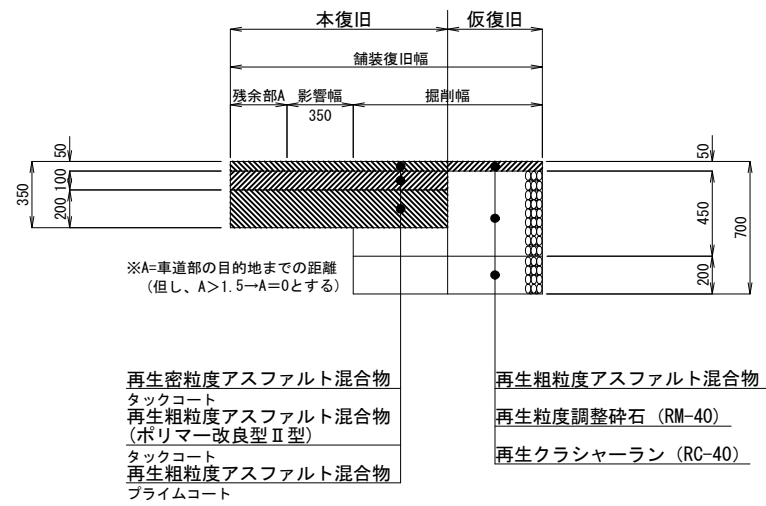
市道アスファルト舗装40型 (路盤先行)



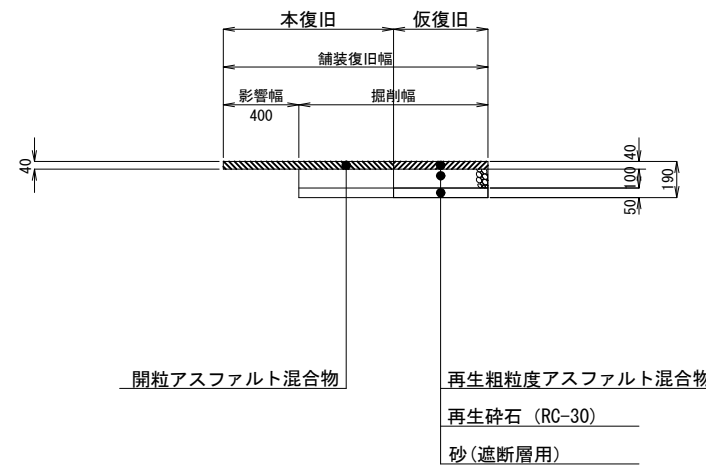
市道アスファルト舗装55型 (路盤先行)



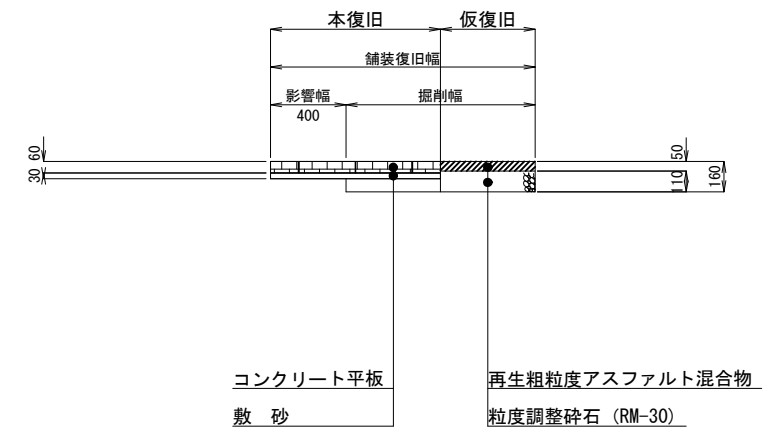
都道アスファルト舗装70型 (路盤先行)



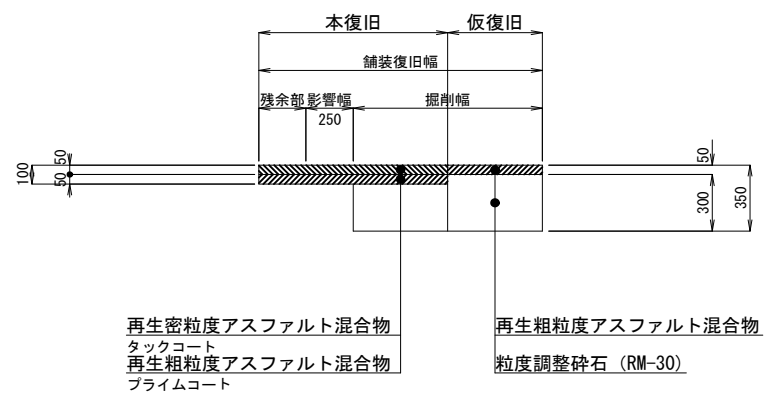
都道歩道アスコン舗装(透水性) (路盤先行)



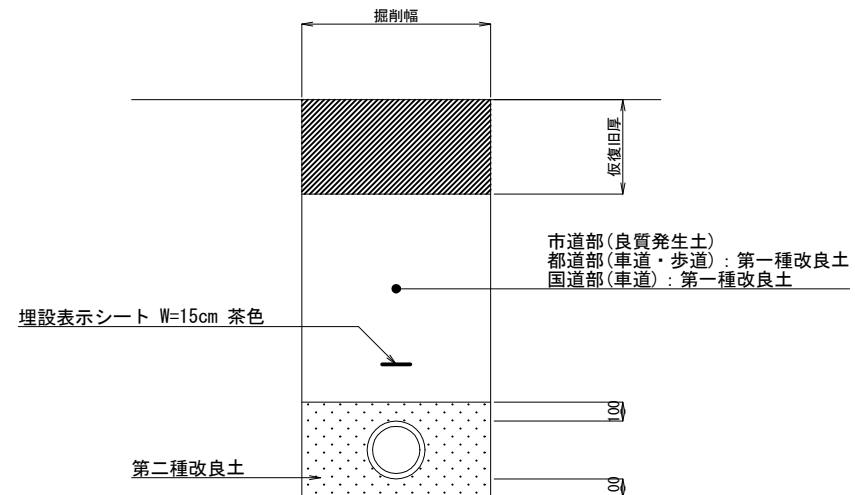
都道コンクリート平板(歩道) (路盤先行)



国道アスファルト舗装(支道巻込み部) (路盤先行)



土工図 縮尺 1:20(1:40)



工事名	日野第一旭が丘処理分区 (R6-1) 管渠更生工事						
工事箇所	日野市多摩平地内						
図面名称	舗装構造図・土工図						
製作年月日	令和6年3月 日						
部長	課長	課長補佐	係長	照査	設計	縮尺	
						0:A3印刷時	
日野市環境共生部下水道課						図面番号	16/19

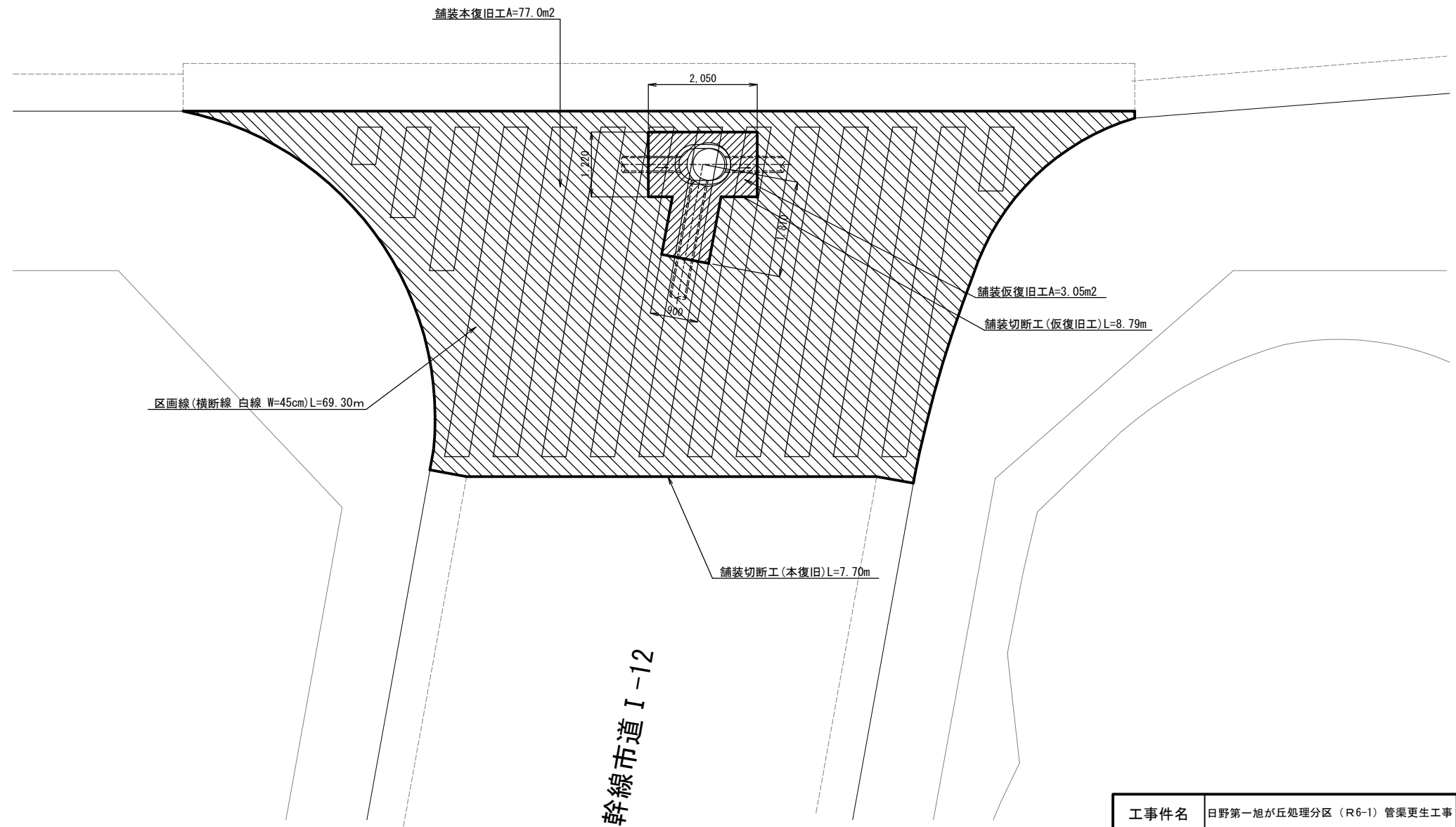
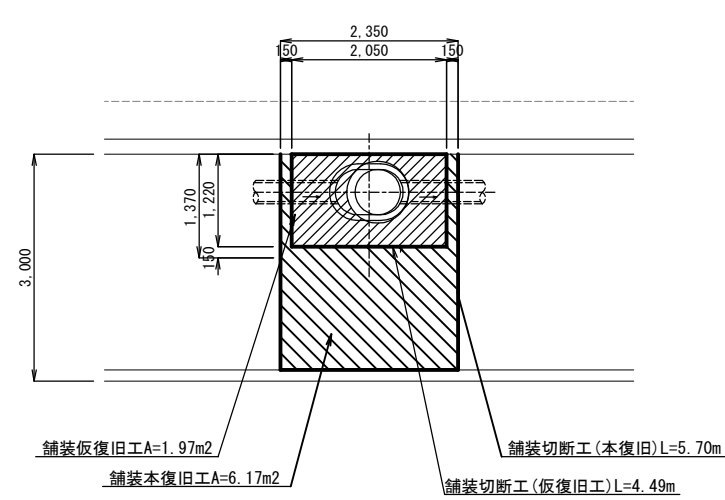
付帯工図(1) 縮尺=1:50(1:100)

371013354人孔布設替え

374013353人孔設置、A67' 路線布設替え

都道256号線
歩道アスコン(透水性)

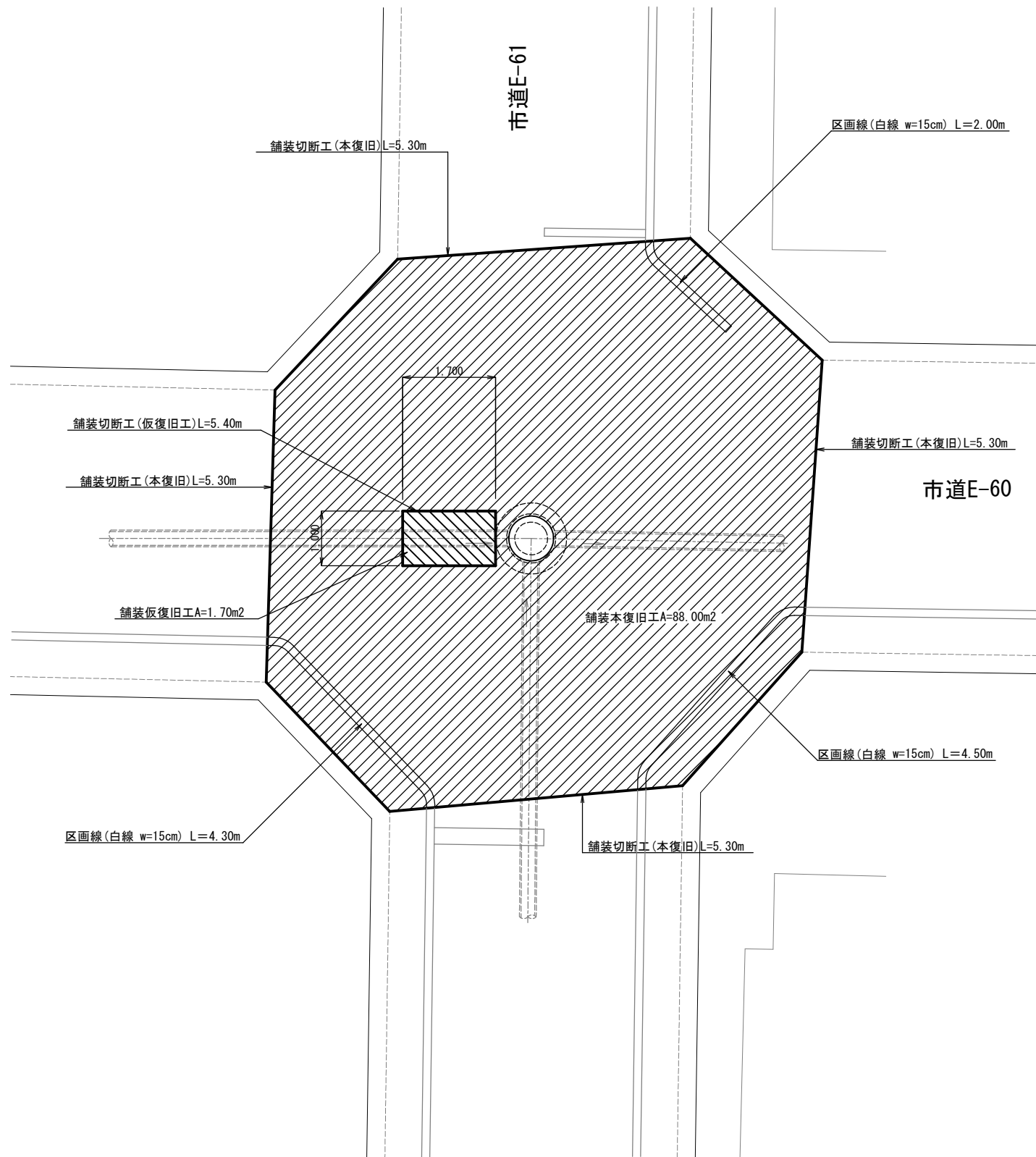
都道256号線
アスファルト舗装70型



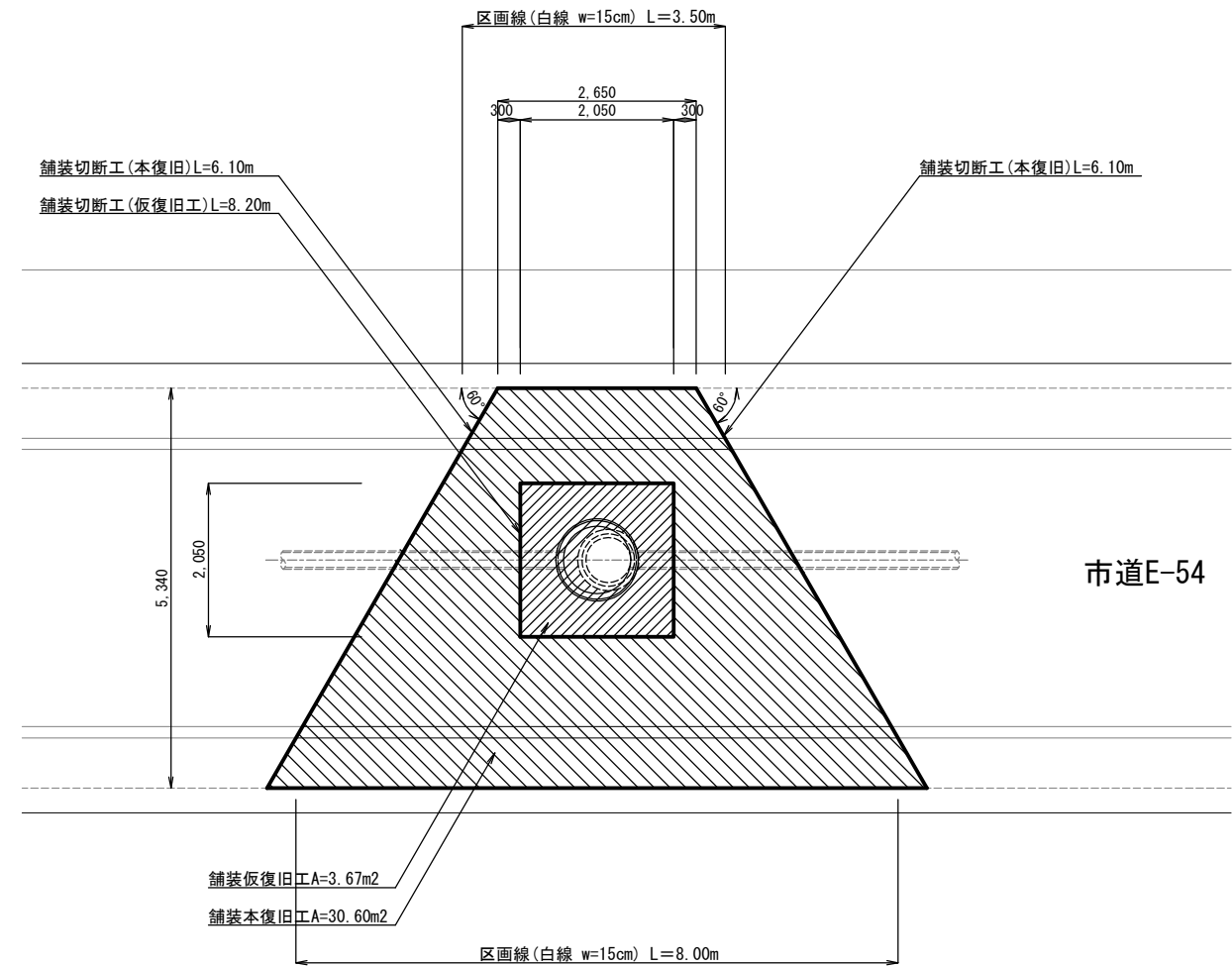
工事件名	日野第一旭が丘処理分区 (R6-1) 管渠更生工事					
工事箇所	日野市多摩平地内					
図面名称	付帯工図 (1)					
製作年月日	令和6年3月 日					
部長	課長	課長補佐	係長	照査	設計	縮尺
						図示 (): A3印刷時
日野市環境共生部下水道課						図面番号 17 / 19

付帯工図(2) 縮尺=1:50(1:100)

A61' 路線布設替え



374033356-1人孔布設替え

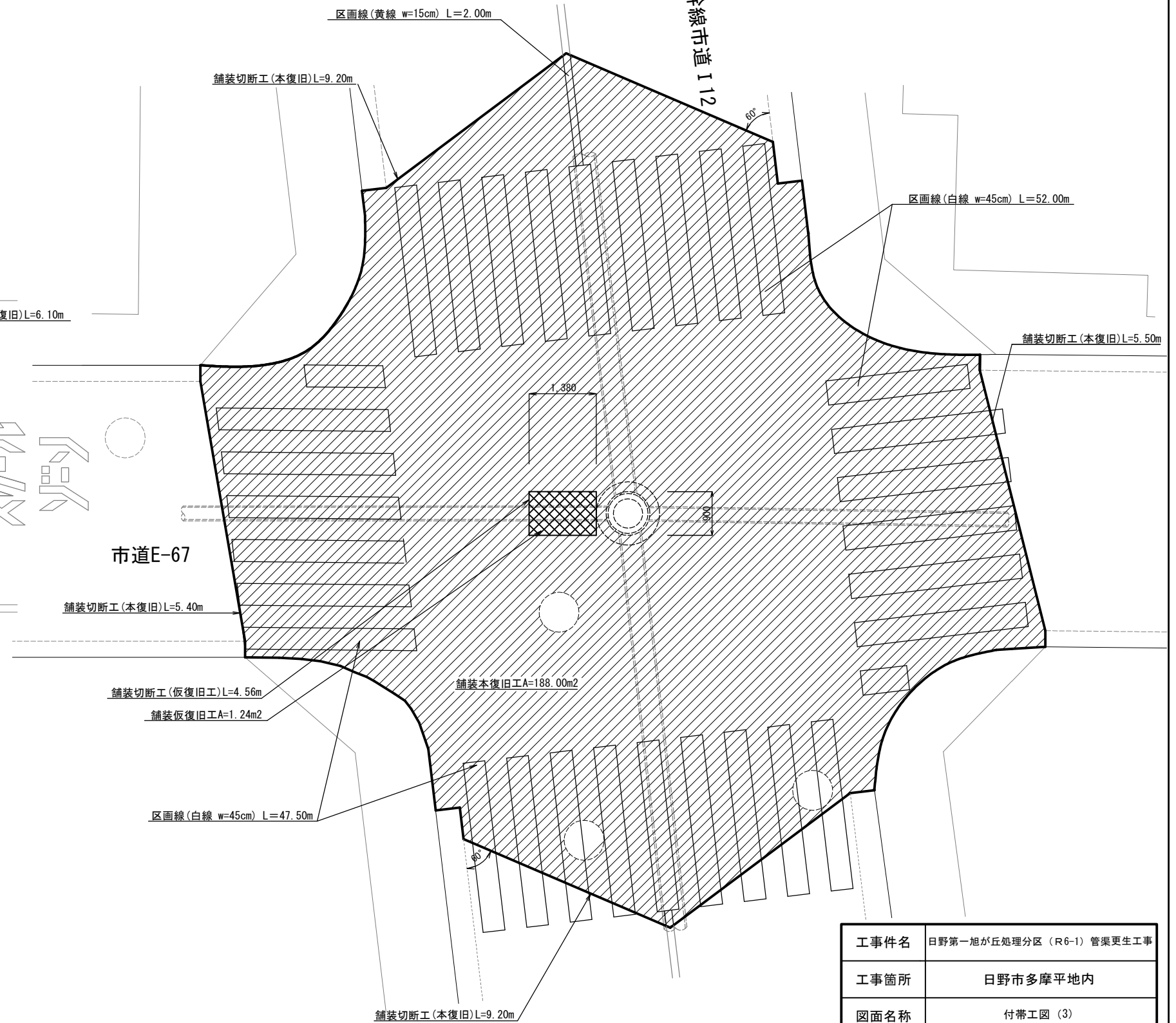
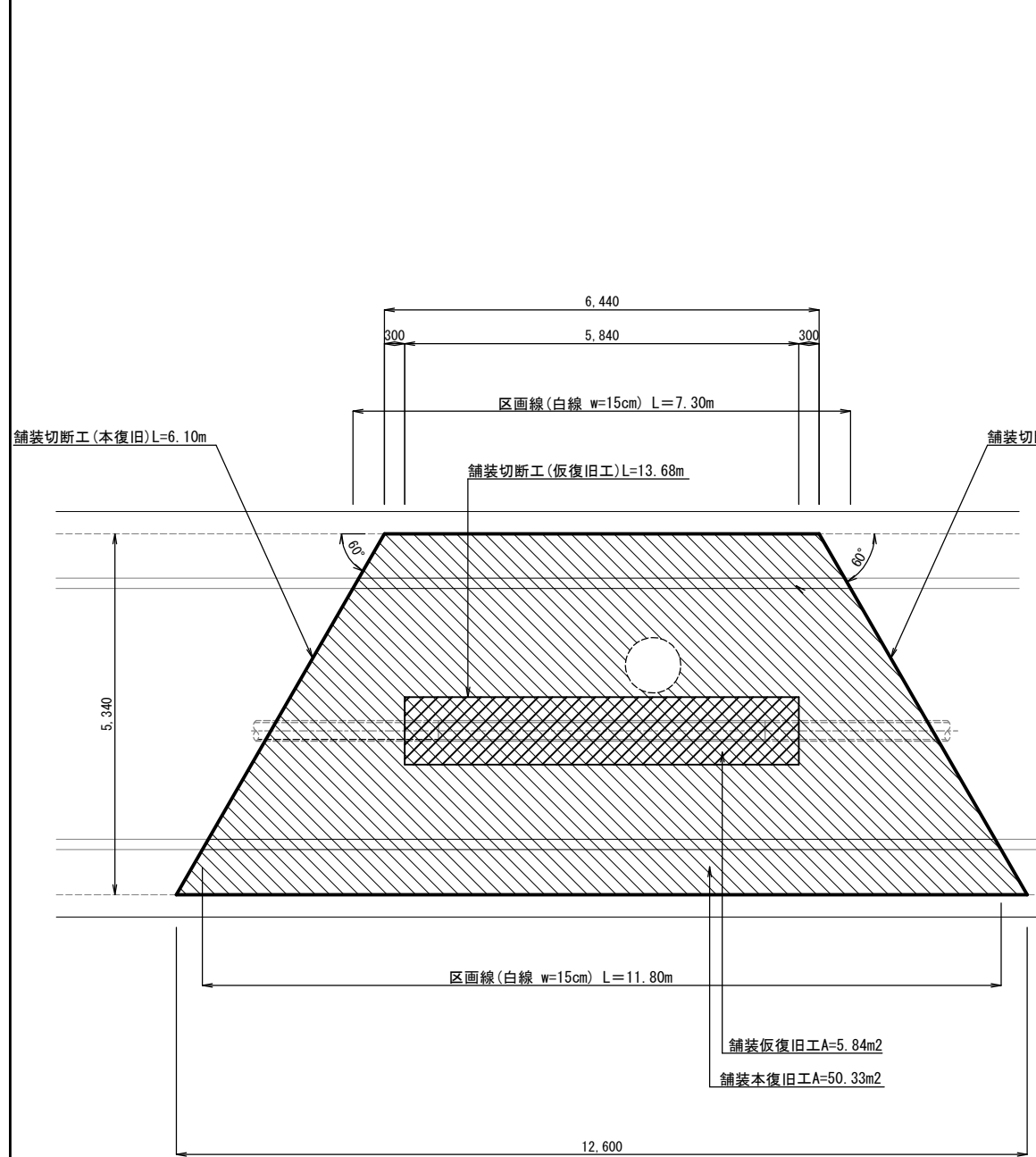


工事件名	日野第一旭が丘処理分区(R6-1)管渠更生工事						
工事箇所	日野市多摩平地内						
図面名称	付帯工図(2)						
製作年月日	令和6年3月 日						
部長	課長	課長補佐	係長	照査	設計	縮尺	
						縮尺	0:A3印刷時
日野市環境共生部下水道課						図面番号	18
							19

付帯工図(3) 縮尺=1:50(1:100)

A178-2路線布設替え

A142-2路線布設替え



工事件名	日野第一旭が丘処理分区 (R6-1) 管渠更生工事						
工事箇所	日野市多摩平地区内						
図面名称	付帯工図 (3)						
製作年月日	令和6年3月 日						
部長	課長	課長補佐	係長	照査	設計	縮尺	
							図示 0: A3印刷時
日野市環境共生部下水道課							図面番号 19 / 19