

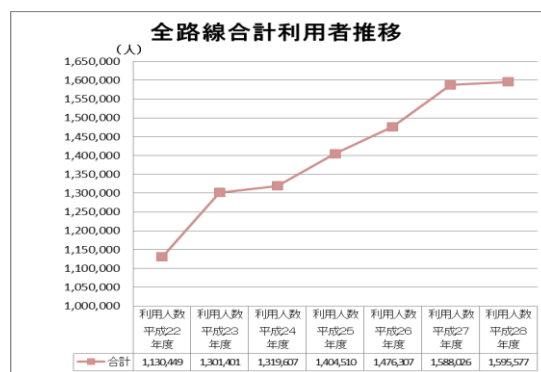
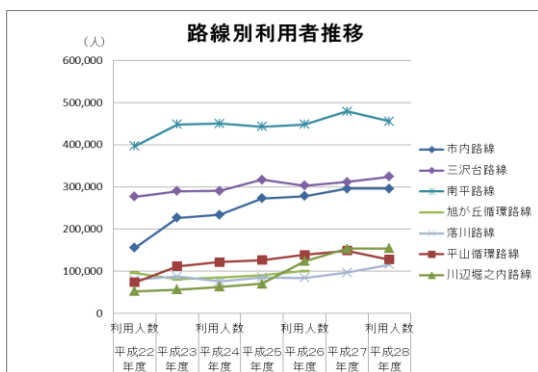
(2) 平成28年度利用状況

前回の会議において、平成28年4月から平成29年 1 月までの利用状況について報告しましたが、今後の対応策や、有効な手法について検討するため平成28年度の各交通モード、各路線の利用状況を取りまとめ報告します。

1) ミニバスについて

平成28年度のミニバス7路線の利用状況は、7路線全体では、昨年と比較し、100.5%となり若干の利用増となりました。昨年10月に市内・旭が丘循環・三沢台・落川路線において計14便の増便を実施し、南平路線においては回送経路の営業路線化を図ったところであり、増便した便の利用状況は好調ですが、既存の便も含めた年間総利用者数は微増であり、今後は各路線の利用状況を注視し分析することでミニバスの方向性を検討する材料とします。

路線名	平成22年度			平成23年度			平成24年度			平成25年度			平成26年度			平成27年度			平成28年度		
	利用人数	一日平均	前年比	利用人数	一日平均	前年比	利用人数	一日平均	前年比	利用人数	一日平均	前年比	利用人数	一日平均	前年比	利用人数	一日平均	前年比	利用人数	一日平均	前年比
1 市内路線	155,389	426		226,406	619	146%	233,714	640	103%	272,667	747	117%	277,779	761	102%	295,841	811	107%	295,365	809	100%
2 三沢台路線	276,958	759		290,072	792	105%	290,331	795	100%	316,998	868	109%	303,290	831	96%	311,482	853	103%	324,088	888	104%
3 南平路線	396,653	1,087		448,448	1,225	113%	450,338	1,234	100%	442,835	1,213	98%	447,966	1,227	101%	479,315	1,313	107%	455,341	1,249	95%
4 旭が丘循環路線	95,972	263		80,576	220	84%	84,867	233	105%	90,271	247	106%	100,469	275	111%	102,723	281	102%	123,510	338	120%
5 落川路線	79,666	218		87,364	239	110%	75,462	207	86%	85,696	235	114%	84,236	231	98%	96,940	266	115%	116,041	318	120%
6 平山循環路線	73,369	201		111,831	306	152%	121,733	334	109%	126,045	345	104%	138,779	380	110%	148,591	407	107%	127,436	349	86%
7 川辺郷之内路線	52,442	144		56,702	155	108%	63,162	173	111%	69,998	192	111%	123,788	339	177%	153,134	420	124%	153,798	421	100%
合計	1,130,449	3,098		1,301,401	3,556	115%	1,319,607	3,616	101%	1,404,510	3,847	106%	1,476,307	4,044	105%	1,588,026	4,351	108%	1,595,577	4,371	100%



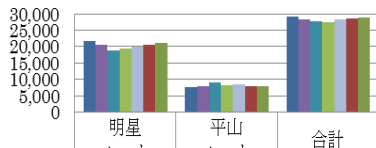
## 2) ワゴンタクシーについて

平成28年度のワゴンタクシーの利用状況は2路線全体では101.8%となりました。路線別では、明星ルートが前年比103.0%、平山ルートが前年比98.6%となりました。

2路線全体では若干の利用者増がありました。ここ数年この状況が続いていること、平山ルートの利用減から、利用者動向を注視しながら、ルートやダイヤの見直し等の更なる利便性の向上を図り、利用率をあげていくことについて検討していきます。

ルート名	平成22年度			平成23年度			平成24年度			平成25年度			平成26年度			平成27年度			平成28年度		
	利用人数	一日平均	前年比	利用人数	一日平均	前年比	利用人数	一日平均	前年比	利用人数	一日平均	前年比	利用人数	一日平均	前年比	利用人数	一日平均	前年比	利用人数	一日平均	前年比
1 明星ルート	21,726	89		20,425	84	94%	18,739	76	92%	19,399	80	104%	20,038	82	103%	20,474	84	102%	21,082	87	103%
2 平山ルート	7,588	31		7,987	33	105%	8,974	37	112%	8,111	33	90%	8,384	35	103%	8,032	33	96%	7,923	33	99%
合計	29,314	120		28,412	117	97%	27,713	113	98%	27,510	113	99%	28,422	117	103%	28,506	117	100%	29,005	119	102%

丘陵地ワゴンタクシー利用者  
(人) 数推移



■平成22年度利用人数	21,726	7,588	29,314
■平成23年度利用人数	20,425	7,987	28,412
■平成24年度利用人数	18,739	8,974	27,713
■平成25年度利用人数	19,399	8,111	27,510
■平成26年度利用人数	20,038	8,384	28,422
■平成27年度利用人数	20,474	8,032	28,506
■平成28年度利用人数	21,082	7,923	29,005

丘陵地ワゴンタクシー利用者数推移

