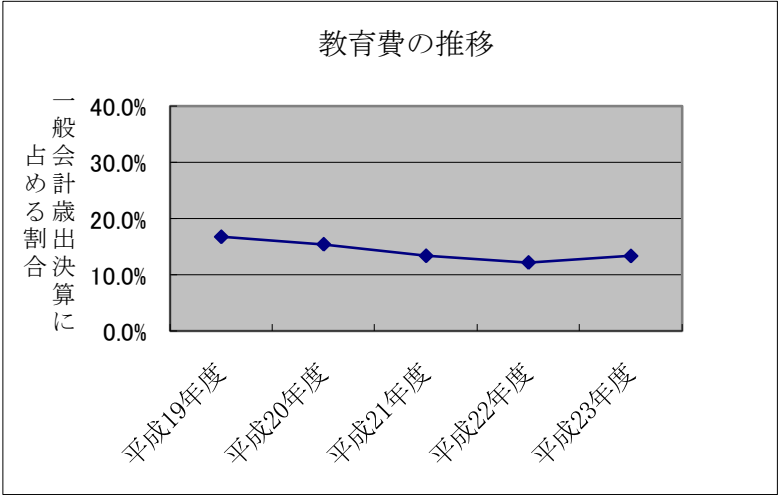


教育費の推移（決算額）(千円)

	教育総務費	小学校費	中学校費	幼稚園費	社会教育費	体育費	教育費総額	一般会計歳出決算に占める割合(%)	一般会計歳出決算
平成19年度	1,304,303	3,946,382	1,814,950	552,772	1,191,431	254,971	9,064,809	16.9%	53,778,784
平成20年度	1,305,829	2,878,474	2,042,514	524,557	1,123,703	225,811	8,100,888	15.5%	52,206,334
平成21年度	1,391,660	2,063,329	1,848,926	529,688	1,065,633	527,942	7,427,178	13.4%	55,225,057
平成22年度	1,344,342	2,214,700	1,073,987	562,013	1,000,154	653,943	6,849,139	12.2%	55,927,220
平成23年度	1,277,302	1,986,833	1,115,956	563,732	1,027,082	1,601,087	7,571,992	13.4%	56,447,024

\*平成19年度から放課後子どもプラン「ひのっち」の実施に伴い、民生費から学童クラブ費を移し、教育総務費に新たに放課後子ども育成費を創設  
\*平成21年度版『日野の教育』までは予算額を記載していましたが、平成22年度版『日野の教育』より決算額を記載しています  
\*体育費については、平成23年度より市長部局（文化スポーツ課）へ移管しています



教育委員会定例会及び臨時会の案件数

(件数)

	定例会				臨時会			
	議案	協議事項	報告事項	請願審査	議案	協議事項	報告事項	請願審査
平成19年度	57 (57)	4	39	3 (0)	2 (2)	0	0	0
平成20年度	73 (73)	3	43	3 (0)	0	0	0	0
平成21年度	51 (51)	5	33	2 (0)	0	0	0	0
平成22年度	54 (54)	7	34	3 (0)	5 (5)	0	0	0
平成23年度	42 (42)	6	21	9 (0)	0	0	0	0

\* ( ) は可決、承認または採択された案件

日野市立学校施設一覧

幼稚園

(㎡)

	開園年度	校舎面積	体 育 館	校地面積
第 二 幼 稚 園	昭和40年	619	—	1,976
第 三 幼 稚 園	昭和41年	502	—	2,601
第 四 幼 稚 園	昭和48年	512	—	2,122
第 五 幼 稚 園	昭和49年	498	—	2,444
第 七 幼 稚 園	昭和60年	763	—	2,599

小学校

(㎡)

	開校年度	校舎面積	体 育 館	校地面積
日野第一小学校	明治6年	4,365	760	20,947
日野第二小学校	明治7年	5,476	761	15,443
日野第三小学校	昭和23年	6,137	814	16,806
日野第四小学校	明治6年	4,977	704	14,949
日野第五小学校	昭和34年	5,807	809	18,185
日野第六小学校	昭和40年	5,996	795	18,588
潤 徳小学校	明治6年	5,184	779	15,376
平 山小学校	平成18年	6,344	1,018	15,911
日野第八小学校	昭和44年	6,095	710	17,662
滝 合小学校	昭和46年	6,147	751	20,458
日野第七小学校	昭和48年	4,819	736	13,509
南 平小学校	昭和49年	5,229	734	16,020
旭 が 丘小学校	昭和52年	5,473	760	16,174
東 光 寺小学校	昭和54年	5,124	760	19,586
仲 田小学校	昭和58年	4,026	760	15,660
夢 が 丘小学校	平成14年	4,099	760	16,988
七 生 緑小学校	平成20年	5,344	757	15,170

中学校

(㎡)

	開校年度	校舎面積	体 育 館	校地面積
日野第一中学校	昭和22年	7,430	842	19,318
日野第二中学校	昭和29年	6,582	1,075	21,150
七 生中学校	昭和22年	6,012	765	20,367
日野第三中学校	昭和45年	7,288	1,067	21,520
日野第四中学校	昭和48年	6,480	1,136	18,955
三 沢中学校	昭和52年	7,840	1,118	23,623
大 坂 上中学校	昭和55年	6,636	1,118	19,389
平 山中学校	昭和56年	5,985	1,189	18,200

\*校舎面積は、鉄筋コンクリート換算面積

日野市立廃校施設一覧

(㎡)

	廃止日	校舎面積	体 育 館	校地面積
第 一 幼 稚 園	平成17年3月31日	671	—	825
第 六 幼 稚 園	平成14年3月31日	473	—	1,408
高 幡 台小学校	平成14年3月31日	4,976	775	16,017
程 久 保小学校	平成14年3月31日	4,088	760	16,988
平 山小学校	平成18年3月31日	4,256	545	15,911
平 山 台小学校	平成18年3月31日	4,931	760	18,536
百 草 台小学校	平成20年3月31日	5,245	752	15,482
三 沢 台小学校	平成20年3月31日	4,208	757	15,170

\*校舎面積は、鉄筋コンクリート換算面積