

小学校 (人)

	給食開始年月	平成20年度		平成21年度		平成22年度		平成23年度		平成24年度	
		栄養士	調理員	栄養士	調理員	栄養士	調理員	栄養士	調理員	栄養士	調理員
日野第一小学校	昭和32年3月	○1	4	○1	3	○1	3	○1	3	○1	3
日野第二小学校	昭和34年6月	1	委託	1	委託	1	委託	1	委託	1	委託
日野第三小学校	昭和32年11月	○1	4	○1	3	○1	3	○1	3	○1	3
日野第四小学校	昭和32年11月	1	委託	1	委託	1	委託	1	委託	1	委託
日野第五小学校	昭和34年11月	○1	委託	○1	委託	○1	委託	○1	委託	○1	委託
日野第六小学校	昭和40年6月	1	委託	1	委託	1	委託	1	委託	1	委託
潤徳小学校	昭和34年5月	○1	5	○1	6	○1	6	○1	6	○1	5
平山小学校	昭和34年5月	○1	4	○1	4	○1	4	○1	4	○1	4
日野第八小学校	昭和44年10月	○1	6	○1	6	○1	6	○1	5	○1	5
滝合小学校	昭和46年7月	○1	3	○1	3	○1	3	○1	委託	○1	委託
日野第七小学校	昭和48年5月	○1	4	○1	4	○1	4	○1	4	○1	4
南平小学校	昭和49年12月	○1	5	○1	5	○1	5	○1	4	○1	4
旭が丘小学校	昭和52年4月	○1	5	○1	4	○1	4	○1	4	○1	4
東光寺小学校	昭和54年5月	1	4	1	4	1	委託	1	委託	1	委託
仲田小学校	昭和59年5月	○1	委託	○1	委託	○1	委託	○1	委託	○1	委託
夢が丘小学校	平成14年5月	○1	委託	○1	委託	○1	委託	○1	委託	○1	委託
七生緑小学校	平成20年4月	○1	4	○1	3	○1	3	○1	3	○1	委託
計		17	48	17	45	17	41	17	36	17	32

*○印=都費栄養士 調理員=市職員

中学校 (人)

学校名	給食開始年月	平成20年度		平成21年度		平成22年度		平成23年度		平成24年度	
		栄養士	調理員	栄養士	調理員	栄養士	調理員	栄養士	調理員	栄養士	調理員
日野第一中学校	昭和59年6月	1	委託	1	委託	1	委託	1	委託	1	委託
日野第二中学校	昭和62年5月	1	委託	1	委託	1	委託	1	委託	1	委託
七生中学校	昭和60年9月	1	委託	1	委託	1	委託	1	委託	1	委託
日野第三中学校	平成2年9月	1	委託	1	委託	1	委託	1	委託	1	委託
日野第四中学校	昭和63年5月	1	委託	1	委託	1	委託	1	委託	1	委託
三沢中学校	昭和59年6月	1	委託	1	委託	1	委託	1	委託	1	委託
大坂上中学校	昭和58年5月	1	委託	1	委託	1	委託	1	委託	1	委託
平山中学校	昭和56年5月	1	委託	1	委託	1	委託	1	委託	1	委託
計		8	0	8	0	8	0	8	0	8	0

地場野菜の使用状況

年間供給量

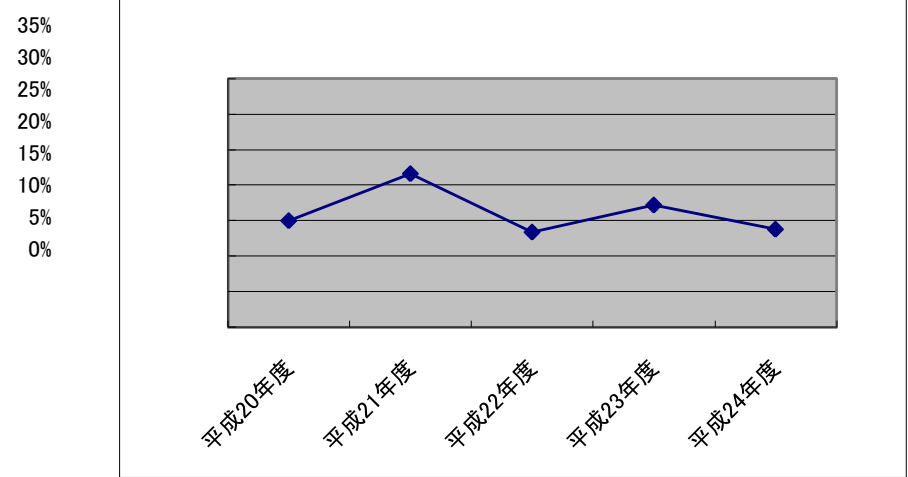
		平成20年度		平成21年度		平成22年度		平成23年度		平成24年度		
野菜等	生産地区	校数	供給量(kg)	校数	供給量(kg)	校数	供給量(kg)	校数	供給量(kg)	校数	供給量(kg)	
		平山地区	9	26,036.4	9	28,303	9	22,625	9	25,112	9	23,770
		東光寺地区	8	16,525.7	8	15,631	8	14,658	8	12,635	8	13,129
		堀之内地区	8	16,335.5	8	18,540	8	21,217	8	19,416	8	13,592
		合計	25	58,897.6	25	62,474	25	58,500	25	57,163	25	50,491
	鶏卵	25	18,580.9	25	19,605	25	20,918	25	21,915	25	21,725	
	りんご（百草万蔵院台）	25	3,107.2	25	3,613	25	3,982	25	4,714	25	4,343	

地場野菜使用率

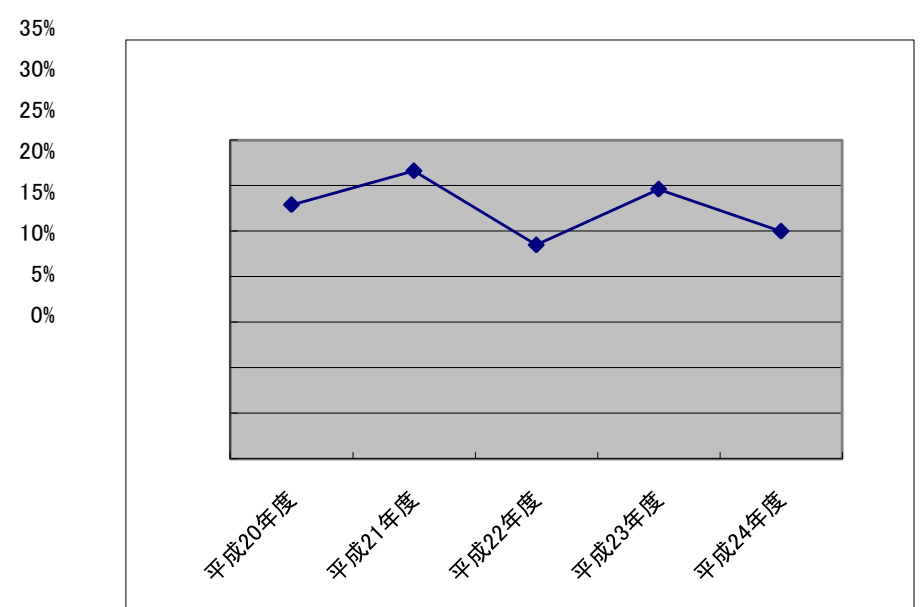
小学校

	平成20年度	平成21年度	平成22年度	平成23年度	平成24年度
日野第一小学校	13.1%	14.9%	5.7%	11.2%	7.1%
日野第二小学校	18.4%	23.9%	19.8%	25.7%	22.0%
日野第三小学校	15.1%	27.4%	9.2%	17.6%	7.1%
日野第四小学校	15.8%	31.8%	21.8%	21.8%	11.8%
日野第五小学校	13.8%	18.9%	12.1%	17.9%	11.7%
日野第六小学校	19.1%	25.4%	16.3%	24.9%	8.9%
潤徳小学校	10.8%	13.3%	7.1%	12.8%	9.4%
平山小学校	18.5%	33.1%	23.0%	15.7%	21.1%
日野第八小学校	13.6%	22.3%	9.9%	13.2%	13.5%
滝合小学校	22.2%	26.7%	26.3%	21.7%	21.0%
日野第七小学校	7.1%	12.7%	16.1%	28.5%	23.5%
南平小学校	13.1%	14.3%	14.9%	21.3%	16.7%
旭が丘小学校	9.7%	14.1%	13.7%	13.7%	13.0%
東光寺小学校	22.5%	26.8%	17.5%	32.2%	21.9%
仲田小学校	11.5%	22.7%	8.8%	18.2%	10.8%
夢が丘小学校	23.7%	33.2%	23.2%	21.7%	18.6%
七生緑小学校	16.6%	24.1%	15.9%	14.4%	27.6%
計	15.0%	21.6%	13.4%	17.2%	13.8%

地場野菜使用率（小学校）

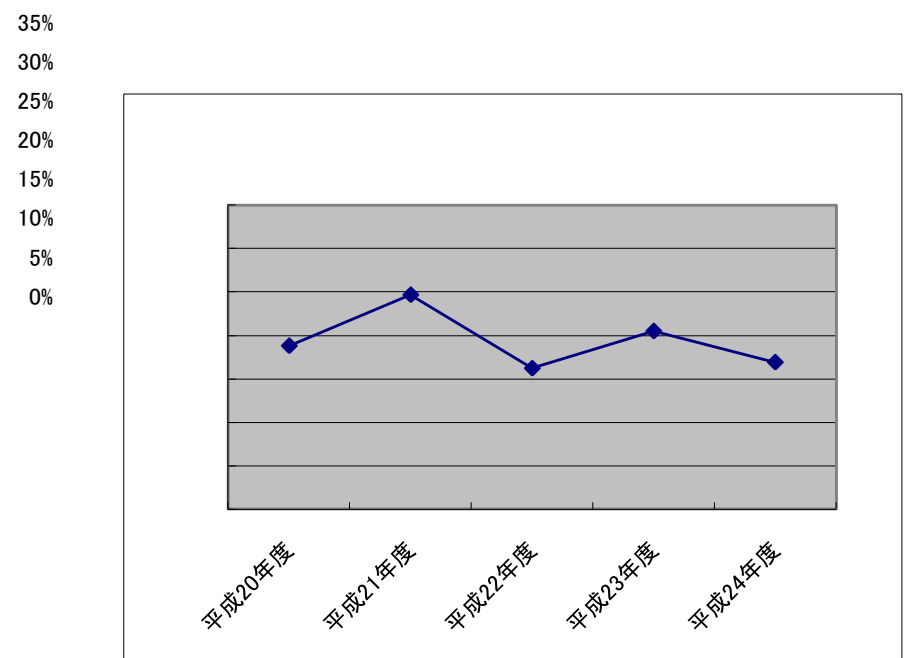


地場野菜使用率（中学校）



中学校

	平成20年度	平成21年度	平成22年度	平成23年度	平成24年度
日野第一中学校	23.0%	22.6%	13.5%	20.4%	15.5%
日野第二中学校	25.7%	39.8%	24.8%	43.1%	31.7%
七生中学校	37.3%	41.3%	30.4%	34.0%	34.0%
日野第三中学校	30.1%	31.9%	32.3%	36.2%	21.8%
日野第四中学校	32.8%	43.4%	27.2%	28.4%	32.6%
三沢中学校	24.7%	26.1%	19.7%	33.4%	18.8%
大坂上中学校	11.6%	10.7%	16.8%	17.8%	16.5%
平山中学校	46.2%	42.0%	38.5%	38.1%	43.3%
計	27.9%	31.6%	23.5%	29.6%	25.0%



小・中学校

	平成20年度	平成21年度	平成22年度	平成23年度	平成24年度
合計	18.8%	24.7%	16.2%	20.5%	16.9%

児童生徒各種検診受診者数等
心臓検診

(人)

		心音・心電図	精密検査
平成	小学校	1,649	22
20年度	中学校	1,322	25
平成	小学校	1,711	20
21年度	中学校	1,332	31
平成	小学校	1,715	18
22年度	中学校	1,402	29
平成	小学校	1,629	20
23年度	中学校	1,423	19
平成	小学校	1,517	16
24年度	中学校	1,448	35

結核検診

(人)

		ツベルクリン 反応検査	X線 直接撮影
平成	小学校	0	20
20年度	中学校	0	4
平成	小学校	6	15
21年度	中学校	0	3
平成	小学校	2	9
22年度	中学校	0	1
平成	小学校	4	0
23年度	中学校	0	1
平成	小学校		7
24年度	中学校		2

寄生虫卵検査 (小学校)

(人)

		一次検査	二次検査	陰転率(%)
平成	低学年	4,098	7	100.0
20年度	高学年	5,019	12	100.0
平成	低学年	4,615	6	100.0
21年度	高学年	4,717	5	100.0
平成	低学年	4,637	2	100.0
22年度	高学年	4,756	5	100.0
平成	低学年	4,628	2	100.0
23年度	高学年	4,735	4	100.0
平成	低学年	4,526	1	100.0
24年度	高学年			

腎臓検診 (尿検査)

(人)

		一次検査	二次検査	三次検査
平成	小学校	9,114	189	66
20年度	中学校	3,844	207	43
平成	小学校	9,321	210	69
21年度	中学校	3,850	233	69
平成	小学校	9,384	272	76
22年度	中学校	3,826	282	57
平成	小学校	9,365	273	93
23年度	中学校	3,949	304	82
平成	小学校	9,234	269	75
24年度	中学校	4,109	343	83

脊柱側わん検診

(人)

		モアレ 撮影	精密検査
平成	小学校	1,585	15
20年度	中学校	1,374	45
平成	小学校	1,585	21
21年度	中学校	1,343	71
平成	小学校	1,666	13
22年度	中学校	1,457	51
平成	小学校	1,594	18
23年度	中学校	1,495	88
平成	小学校	1,622	16
24年度	中学校	1,529	75

定期健康診断計測検査平均値（日野市・東京都との比較）

		小 学 校										中 学 校								
		6 歳		7 歳		8 歳		9 歳		10 歳		11 歳		12 歳		13 歳		14 歳		
		男	女	男	女	男	女	男	女	男	女	男	女	男	女	男	女	男	女	
平成20年度	身長 (cm)	日	116.9	115.9	121.8	121.3	128.6	127.4	133.9	133.3	139.1	139.3	145.2	147.1	152.5	152.1	159.6	155.2	165.0	157.4
		都	117.0	116.0	123.0	122.0	128.7	127.3	133.8	133.8	139.1	140.0	146.4	146.8	153.6	152.7	160.6	155.7	166.5	156.9
	体重 (kg)	日	21.6	21.1	23.8	23.3	27.4	26.5	30.6	30.2	34.3	33.5	38.4	39.4	43.8	43.6	49.2	46.9	54.4	49.5
		都	21.6	20.8	24.3	23.6	27.2	26.4	30.5	30.0	34.1	34.0	39.9	38.7	45.3	44.1	50.6	48.1	55.7	49.9
	座高 (cm)	日	64.9	64.7	67.8	67.5	70.6	70.1	72.8	72.7	74.8	75.4	75.7	79.3	81.0	81.8	84.8	83.7	88.3	84.8
		都	65.2	64.6	67.9	67.5	70.4	69.8	72.6	72.8	74.8	75.7	78.3	79.0	81.7	82.5	85.2	84.0	88.6	84.8
平成21年度	身長 (cm)	日	116.8	115.9	123.0	122.1	128.1	127.0	134.0	133.5	139.1	140.4	144.7	146.3	152.7	152.2	159.9	155.2	165.3	156.8
		都	117.5	116.1	122.9	122.2	129.1	127.4	133.9	134.1	139.5	140.4	145.4	147.4	152.9	152.2	160.3	154.8	166.0	157.1
	体重 (kg)	日	21.3	20.9	24.2	23.5	26.7	26.1	30.5	29.7	33.8	34.2	37.9	38.1	43.9	43.8	48.8	47.1	54.0	49.4
		都	21.7	21.2	24.2	23.5	27.4	26.4	30.5	30.2	34.6	33.8	39.0	39.0	44.6	43.5	50.1	46.3	55.1	50.0
	座高 (cm)	日	65.7	64.6	68.0	67.7	70.1	69.8	73.5	72.8	74.9	75.9	77.3	78.9	81.4	82.4	85.0	83.7	88.2	84.9
		都	65.2	64.6	67.8	67.4	70.6	69.8	72.7	73.0	75.2	75.8	77.6	79.4	81.5	82.3	85.2	83.5	88.6	84.8
平成22年度	身長 (cm)	日	116.5	115.6	122.6	121.6	128.5	127.7	133.5	133.0	139.2	139.8	145.3	147.2	152.4	151.8	160.2	155.2	165.5	156.9
		都	116.9	116.4	123.0	121.9	128.7	127.7	134.2	133.9	138.8	140.6	145.2	147.1	152.7	152.2	160.5	155.9	165.8	157.1
	体重 (kg)	日	21.2	20.7	23.8	23.4	27.8	26.6	30.1	29.4	34.0	33.9	38.2	39.3	43.7	43.9	49.2	47.3	53.8	49.8
		都	21.2	21.1	24.1	23.1	27.1	26.3	30.6	29.9	33.6	34.3	38.7	39.2	44.0	43.4	49.9	47.3	54.8	49.6
	座高 (cm)	日	64.7	64.5	67.7	67.4	70.5	70.3	72.6	72.4	75.1	75.8	77.6	79.5	81.1	81.9	85.2	83.7	88.2	84.8
		都	65.1	65.0	67.8	67.5	70.5	70.2	72.9	72.9	74.9	76.1	77.8	79.4	81.6	82.1	85.4	84.0	88.6	84.8
平成23年度	身長 (cm)	日	116.8	115.2	122.3	121.4	128.2	127.4	134.2	133.8	138.5	139.6	145.2	146.4	152.2	152.0	159.7	154.9	165.6	156.8
		都	117.1	115.7	123.2	121.8	128.6	127.8	134.4	133.9	138.6	140.1	146.3	146.5	153.1	152.5	159.9	155.5	165.8	157.3
	体重 (kg)	日	21.1	20.6	23.6	23.1	26.6	26.4	31.1	29.8	33.6	33.3	37.6	38.6	43.1	43.8	48.7	46.7	54.2	50.3
		都	21.4	20.8	24.2	23.4	27.2	26.4	30.5	29.6	33.3	33.6	39.2	38.2	43.7	43.2	49.2	47.0	54.5	50.1
	座高 (cm)	日	64.7	64.2	67.6	67.2	70.1	70.0	72.8	73.0	75.0	75.4	77.8	79.3	81.0	82.2	85.0	83.6	88.6	85.1
		都	65.0	64.4	68.0	67.3	70.4	70.1	73.0	72.8	74.7	75.7	78.2	79.1	81.6	82.3	84.9	84.1	88.3	85.3
平成24年度	身長 (cm)	日	116.5	115.5	122.6	121.3	128.2	127.4	133.5	133.4	139.2	140.3	145.1	146.2	152.2	152.1	159.9	155.0	165.4	156.5
		都	116.9	116.1	122.4	122.2	128.2	127.4	134.1	133.4	139.3	140.2	145.3	147.0	153.2	152.2	160.6	155.3	165.9	156.8
	体重 (kg)	日	21.2	20.9	23.8	23.4	26.8	26.2	30.1	29.8	33.8	33.9	37.9	38.1	43.5	43.6	48.9	47.6	53.8	49.4
		都	21.3	20.9	23.8	23.6	26.7	26.1	30.5	29.5	34.4	34.0	38.3	38.7	44.5	43.3	50.3	47.4	54.6	49.4
	座高 (cm)	日	64.9	64.6	67.8	67.4	69.7	69.9	72.6	72.8	75.1	76.2	77.8	79.1	81.3	82.3	85.7	83.8	88.2	84.8
		都	64.9	64.6	67.5	67.5	70.2	69.9	72.8	72.6	75.2	75.9	77.7	79.3	81.5	82.0	85.4	84.0	88.4	84.8

災害共済給付掛金及び給付の状況

区分	掛金額					給付額								掛金に対する給付割合 (%)
	1人当り (円)	小学校 (千円)	中学校 (千円)	幼稚園 (千円)	計 (千円)	小学校		中学校		幼稚園		計		
						件数	(千円)	件数	(千円)	件数	(千円)	件数	(千円)	
平成 20年度	920 (270)	8,335	3,549	120	12,004	866	5,590	800	5,749	5	24	1,671	11,363	94.7
平成 21年度	920 (270)	8,717	3,618	108	12,443	1,065	7,340	903	5,718	4	16	1,972	13,074	105.1
平成 22年度	945 (295)	8,769	3,592	107	12,468	865	4,767	751	5,597	1	4	1,617	10,368	83.2
平成 23年度	945 (295)	8,739	3,718	100	12,557	941	6,331	736	4,981	4	34	1,681	11,346	90.4
平成 24年度	945 (295)	8,624	3,828	99	12,551	914	6,057	784	8,007	2	11	1,700	14,075	112.1

* () 数字は幼稚園