

# さわやか住まい

## Make Up

# ハチの豆知識



## ハチの見分け方

## 怖いハチ & 怖くないハチ

### 怖いハチ スズメバチ

**初期の巣**(5月頃)  
女王バチのみ越冬し、  
巣を作り始めます。



#### 性質

- 攻撃性が強い
- 飛び方が速い
- 毒力強い
- 巣に近づいただけで攻撃してくる

#### 巣の形

- ボール状で出入口1ヶ所

#### 対策

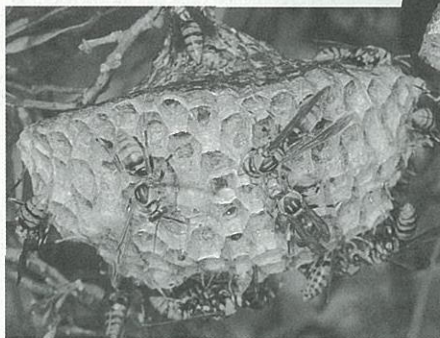
- 駆除業者へ依頼して下さい

自宅や敷地内で  
巣を見つけたら  
駆除業者へ連絡を!!

### 怖くないハチ

### アシナガバチ・ミツバチ・マルハナバチなど

#### アシナガバチ



初期の巣と  
女王バチ

#### 性質

- 攻撃性中くらい
- 毒力中くらい
- 巣に刺激を与えたり、ハチに直接さわると刺す
- 寿命1年(新女王のみ越冬)冬には巣のハチは死にます

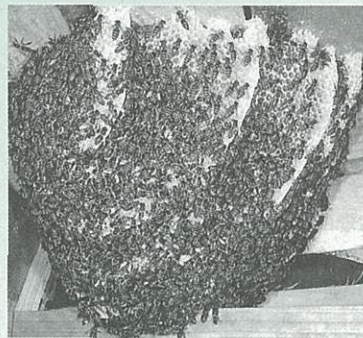
#### 巣の形

- 傘状で複数の穴があいている

#### 対策

- 毛虫などの害虫を食べる益虫です。できるだけ保護しましょう。

#### ミツバチ



#### ぶんぼう(分蜂)

巣別れ(春から初夏)  
ハチの団子状の群  
(巣ではありません)

#### 性質

- 攻撃性弱い
- 毒力弱い
- 巣を壊したり、ハチに直接さわると刺す。● 寿命3年程度

#### 巣の形

- 数千から数万の巣穴を持つ強大な巣

#### ぶんぼう時の注意

1~2日様子を見る。いずれ移動するので、放水や薬剤などで刺激せず、そっとしておきましょう。