

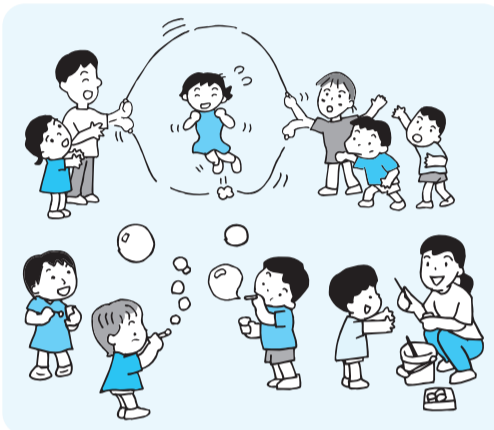


紙面から

- お知らせ**  
「第3回市立病院市民公開講座 ～腰のはなし」開催 .....3
- 催し**  
市民体育大会に参加しませんか .....5
- 催し**  
「クリスマスコンサート」 .....6  
合唱団員募集
- 特集**  
災害や犯罪に強い安全で安心なまちを目指します .....8

# ひとり親家庭総合支援事業

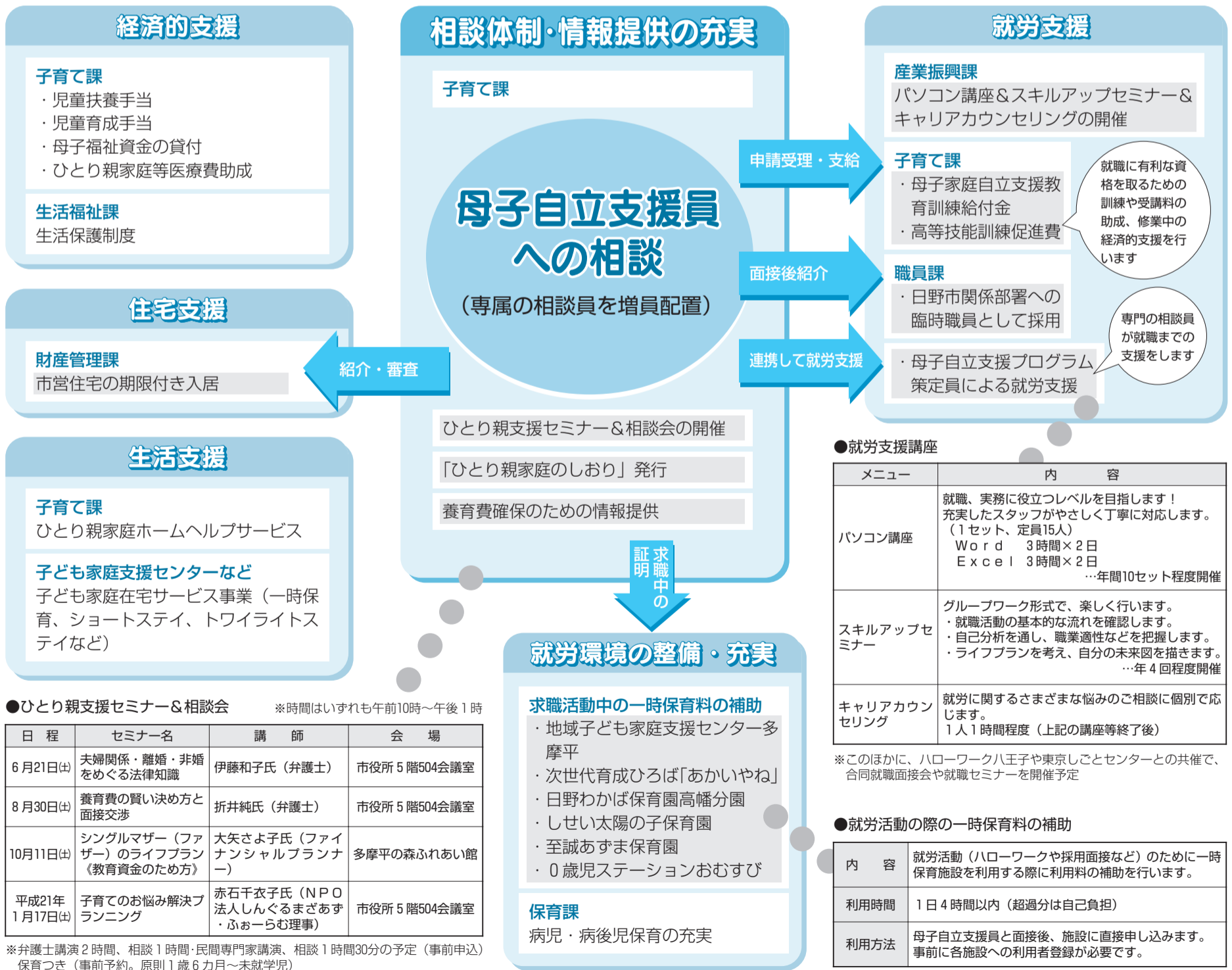
問合せ先  
子育て課



※ は新たな支援策

- 新たな支援策**
- ①母子自立支援員（嘱託職員）の増員をし、ひとり親家庭対象の相談の充実
  - ②母子自立支援プログラム策定員（就労支援員）を配置し、実際に仕事に結びつくまでの支援
  - ③養育費やライフプランに関するセミナー&相談会を開催
  - ④パソコン講座・スキルアップセミナー・キャリアカウンセリングを開催
  - ⑤就労活動中に一時保育を利用する際に保育料を補助
  - ⑥就労場所の創設として市の臨時職員への採用
  - ⑦離婚後1年以内ならびに離婚調停中・裁判中で住宅確保の必要性が最も高いひとり親家庭に対し、期限付きで市営住宅への入居
  - ⑧市独自の「ひとり親家庭のしおり」を作成、配布（6月2日（月）から）

市内には約1千500世帯のひとり親家庭の方が生活をしていますが、平均所得は一般世帯に比べ低い水準で、将来への不安を抱き、就労などの支援を望んでいます。市では格差是正の施策の一環として新たなひとり親家庭に対する支援事業を開始しています。さまざまな困難を抱えながら子育てをしているひとり親家庭（母子家庭・父子家庭など）の親子が生き生きと生活出来るための応援をしていきます。



### 「新ことも人口推計」 報告書を作成

今後の行政運営の基礎資料とするため、庁内のプロジェクトチームにより、「新ことも人口推計」報告書(第1回)を作成しました。これは将来のことも人口について、自然

### 市民生活

#### 後期高齢者医療制度個別相談会を開催

後期高齢者医療制度について、個別の相談会を左表のとおり行います。

実施日	時間	会場
5月21日(木)	10:00 16:00	平山季重ふれあい館 平山5-18-2 平山城址公園駅前
5月22日(金)		金子橋地区センター 日野本町2-10-21 大昌寺西側
5月23日(土)	10:00 16:00	多摩平6丁目地区センター 多摩平6-8-16 多摩平第3公園西側
5月26日(月)		多摩平3丁目地区センター 多摩平3-29 多摩平第9公園内
5月27日(火)	10:00 16:00	神明橋地区センター 神明3-10-4 しんめい児童館2階
5月28日(水)		三沢東地区センター 三沢1-17-2 三沢中テニスコート東隣
5月29日(木)	10:00 16:00	東町交流センター 日野1241-1 ニューロシティ西側

#### 65歳以上の健診は「はつらつチェック」 エック票を送付します

4月から65歳以上の高齢者の健診が、今までの誕生日健診から「特定健診」と「いきいき健診」に変わります。対象となる方には「はつらつチェック」を各健診の案内の前送付します。期限までに返送してください。回答内容から「生活機能評価」が必要な方には、医療機関で受診出来るよう健診の案内

増減や開発による社会増の要素も加え、概ね平成25年度までを推計し、学校校舎の増改築計画を始めとしたさまざまな行政運営の基礎資料とするものです。

市内図書館及び市ホームページで見ることが出来ます。(企画調整課)

の中に必要書類を同封し、再度送付します。

#### 春の市内一斉清掃

市では毎年春と秋に自治会・子ども会・シニアクラブ・商店会・企業・学校等の協力のもと市内の道路や公園などの清掃を行っています。なお、粗大ごみ・家庭ごみ、剪定枝は収集しません。またビデオテープや乾電池などは、ごみ袋の横に置いてください。

5月25日(日)午前9時～10時  
雨天中止/環境保全課

#### 5月19日(月)・25日(日)は「春の行政相談強調週間」

総務大臣が委嘱した「行政相談委員」が国の仕事や特殊法人などの仕事についての要望・苦情などの相談に応じています。日野市行政相談員：生沼通男、谷正幸、古瀬康紘、柿崎幸子/行政苦情受付問合せ先：総務省東京行政評価事務所 ☎03-3363-1100 国 ☎03-5331-1761 / 東京総合行政相談所 ☎03-3987-0229 / 市長公室市民相談担当(市民窓口課)

#### 剪定枝の拠点収集(6月)

拠点収集は1束の長さ2m以内、1本の太さは5cm以内です。事業所で出たものは受け付けません。クリーンセンターに直接持ち込む場合は有料です。

	9:00~11:00	13:30~15:30
5日(木)	四ツ谷下東公園	多摩平第1公園
6日(金)	御嶽上公園	高幡不動駅北第4駐輪場入口
11日(木)	旭が丘中央公園	リサイクル事務所
12日(金)	てっぺん山公園	さかい公園
17日(水)	日野中央公園	ハケ下公園
18日(木)	駒形公園	鳥と緑の国際センター
19日(金)	落川公園	日野台公園
23日(月)	新坂下公園	黒川地域広場
24日(火)	通称 ためき公園	沢田公園
25日(水)	さいかちげき公園	まつばやし地区広場

#### (ごみゼロ推進課 ☎581-0444)

#### 市民税・都民税課税(非課税)証明書の発行窓口

市民税・都民税課税(非課税)証明書は、市役所1階市民窓口課、七生支所、豊田駅連絡所で発行しています。平成20年度の証明書は6月2日(月)から発行します(特別徴収に限り5月8日から窓口で発行)。なお、3月17日までに申告をしていなかった場合は、発行出来ない場合もあります。未申告の場合は、市民税課へ問い合わせを

#### 自動交付機での平成20年度課税証明書の発行は6月2日から

自動交付機では、平成20年度課税証明書(普通徴収・特別徴収)を6月2日(月)から発行します。(市民窓口課)

#### 自動交付機が停止します

5月31日(土)、6月1日(日)は新年度課税証明書への切り替え作業のため、すべての自動交付機の運転を終日停止します。(市民窓口課)

#### 人権の上相談

相談日：第2木曜日午前9時30分～正午、午後1時30分～4時、第4木曜日午後1時30分～4時/市役所1階市民相談室/

相談日の前日午前8時30分から市長公室市民相談担当へ  
南多摩斎場の増築工事にご理解を

南多摩斎場では、利用者の利便性向上のため、増築工事を行います。利用制限はありませんが、利用の際に、工事の音などでご迷惑をお掛けする場合があります。工事期間：6月～平成21年3月/同斎場組合 ☎042-797-7641

#### 自治会に加入しませんか

自治会は地域コミュニケーションの核となり、安全・安心なまちづくりでも重要な役割を果たしています。地域活動への参加のきっかけとして自治会に加入しませんか。(地域協働課 ☎581-4112)

#### 商工会に加入ください

日野市商工会では、市内で事業を営む工商业者の発展と地域経済の活性化を目的とし、中小企業に対する経営支援活動を行っています。事業内容：経営相談、融資あっせん、エキスパートバンク制度(専門家の派遣指導)、ホームページでの事業紹介等/日野市商工会 ☎581-3666

#### 大工さん・職人さんを紹介

市では、市内の建設業組合を通じて信頼出来る業者を紹介いたします。内容：増改築・改装・修繕/産業振興課

#### 働く人たちの健康づくりをサポート

八王子地域産業保健センターは、従業員50人未満の事業場に勤務する職員や、事業主に健康相談を始め職場の環境や改善の相談、産業保健に関する情報提供を無料で行っています。

### 告知板

#### 公共下水道の供用開始に伴う下水道関係図書の縦覧

6月1日(日)からの供用開始に伴い、下水道管平面図等が縦覧出来ます。新たに対象となる方には、5月下旬に「供用開始のお知らせ」を郵送します。

5月22日(木)～30日(金)午前8時30分～午後5時15分 土曜・日曜日を除く/市役所3階下水道課/対象地域：栄町4丁目、新町4・5丁目、東平山1・2・3丁目、西平山1丁目、豊田2・3丁目、東豊田1・2丁目、南平5丁目、程久保1丁目、大字日野、大字川辺堀之内の各一部/下水道課

#### 市議会が6月2日から開催

平成20年第2回市議会定例会は、6月2日(月)から開催されます。市議会事務局 ☎581-0444

は、6月2日(月)から開催されます。傍聴にお出掛けください。また、開会に先立ち、午前10時から市議会本会議場で「イーミー」(ハワイアンバンド)によるプチコンサート(20分程度)を行います。(議会事務局)

#### 第26回日野市都市計画審議会

5月23日(金)午前10時から/市役所6階全員協議会室/付議予定案件：日野都市計画地区計画万願寺地区地区計画の変更/傍聴は先着10人 当日午前9時30分～9時50分に市役所3階都市計画課で受け付け/都市計画課

### 報告

#### 教育委員会平成20年度第1回定例会(4月10日開催)

可決された議案：第23期日野市立図書館協議会委員の任命についてほか5件/報告事項：平成20年第1回日野市議会定例会の報告ほか6件/教育部庶務課

#### 市長の動き(4月後半)

「16日」多摩川競艇運営協議会  
「18日」東京都市長会役員会  
「21日」四市競艇事業組合会計管理者引継式、秦野市との災害時における相互応援協定締結式  
「24日」多摩川河川改修促進協議会

### もうすぐ1歳

土方駿斗くん(ひじかた・はやと。平成19年5月11日午後3時21分生まれ。父・泰斗さん、母・愛さん。石田在住)



揚載希望の方は1歳になる月の前月20日までに市長公室広報担当へ(6月生まれ...5月20日(火)まで)

(広告)

**ふとん 仕立直し(打直し)**  
羽毛布団も致します **致します**

**堀内ふとん店**

日野高幡1001-7 ☎ 591-3327  
夜間 581-3584

### 保健・医療

いずれも申込み・問合せは健康課 ☎581-4111 へ  
健康づくり推進員3グループ「笑って元気に!健康づくりの一里塚!」

5月19日(月)午後1時30分～3時30分/都営大坂上3丁目アパート集会所 直接会場へ/健康体操、健康講話が/参加費50円  
成人歯科予防教室  
歯科医師による検診・指導、歯科衛生士による口の手の手入れなどを行います。

5月26日(月)午後1時20分～3時 時間予約制/生活・保健センター/20歳以上の市民対象/先着20人/保育。



依光悦朗整形外科部長

腰痛は誰もが一度は経験するものです。大部分の腰痛は特に問題なく自然に治癒しますが、中には治療を必要とするものもあります。今回の講座では、市立病院が行っている診療を紹介し、

第3回市立病院市民公開講座「腰のはなし」

腰のさまざまな病気や治療法、日頃のケアの話をします。6月14日(土)午後2時〜4時 / 市立病院3階講堂 / 依光悦朗(市立病院整形外科部長) / 先着100人 / 5月30日(金) / 消印有効 / までに往復ハガキで(ハガキ1枚につき1人)。住所、氏名、電話番号を記入し、〒191 0062 多摩平4の3の1日野市立病院総務課(☎581・2677)へ

STOP!メタボ教室
メタボリックシンドロームを予防するための運動教室です。6月9日〜30日の毎週月曜日 午前10時〜11時30分 / 生活・保健センター / 40〜59歳の対象

募集

市立病院正規職員
助産師・看護師 / 昭和38年4月2日以降生まれで資格取得者

6月19日(木)・30日(月)午前10時〜11時30分 / 生活・保健センター / 朝食・弁当のおかずの調理と試食・栄養士の話 / 乳幼児・園児・学童の保護者、妊婦対象
先着順で1歳6カ月以上の未就園児15人分の保育あり。保育希望者は6月16日(月)までに申し込みを / 先着30人 / 200円(食材料費)

対象 / 10人程度 / 試験日①6月12日(水)②7月10日(木) いずれも午前9時から / ①5月30日(金)②6月27日(金)までに所定の試験申込書(市役所4階職員課、市立病院3階総務課で配布 自宅郵送可) / 看護学校の卒業証明書、成績証明書、資格証の写しを〒191 0062 多摩平4の3の1日野市立病院総務課(☎581・2677)へ持参または郵送 郵送の場合は80円切手を張った返信用封筒(長型3号)を同封
多摩南部成年後見センター
7月1日〜平成21年3月31日の週4日・7時間程度 時給など詳細は問い合わせを / 後見人を市民へ紹介、後見監督事務が / 1人 / 高校卒業以上で、ワード、エクセルが出来る方対象。
社会福祉士など資格または福祉実務経験者はなお可 / 6月6日(金) (必着) までに履歴書(応募動機は必ず記入)を〒182 0026 調布市小島町3の69の2 第一荒井麗峰ビル2階多摩南部成年後見センター(☎042・498・5802)へ

5月後期休日診療医

18日

石塚医院 (内・外・整科) 多摩平2-3-4-106 ☎584-4111
松田整形外科医院 (外・整科) 百草999-281-201 ☎593-8175

25日

くちら整形外科 (整・外科) 日野台5-19-2 ☎583-6515
山本クリニック (内・産・児・放科) 神明4-24-1 ☎584-5633

6月1日

鈴木耳鼻咽喉科 (耳科) 三沢3-53-9 鈴蘭ビル ☎593-8733
山本クリニック (内・産・児・放科) 神明4-24-1 ☎584-5633

救急診療

必ず保険証をご持参ください

休日準夜診療所 (内科・小児科)

日野本町1-7-2 ☎584-1661 土曜・日曜日、祝日 19:30〜22:30 (受け付けは22:20まで) 至立川駅

平日準夜こども応急診療所 (小児科)

高幡1011 (福祉支援センター内) ☎592-9940 水曜・木曜・金曜日(祝日を除く) 19:30〜22:30 (受け付けは22:20まで) 高幡不動駅

休日歯科応急診療所

高幡1011 (福祉支援センター内) ☎594-2111 日曜日、祝日 9:00〜17:00 (受け付けは16:00まで) 高幡不動駅

救急テレホンサービス (24時間医療機関案内)

- 日野消防署 ☎581-0119
○豊田出張所 ☎582-0119
○高幡出張所 ☎592-0119
○東京消防庁救急情報センター ☎#7119 (携帯電話、PHS、プッシュ回線から)
○東京都保健医療情報センター ひまわり ☎03-5272-0303
○外国人専用 ☎03-5285-8181 (9:00〜20:00)

救急病院 5月後期宿日直予定表

Table with columns for hospital name, date, and medical departments. Includes Nishino City General Hospital and Hanarun Hospital.

保健師・助産師 (必要に応じて小児科医) による 電話相談 #8000 (プッシュ回線の固定電話) 03-5285-8898 (プッシュ回線以外の固定電話、携帯、PHS等)
○小児救急医療に関する相談・育児相談・母子の健康相談全般 ※電話相談のため医師が診断をするものではありません
○月曜〜金曜日(祝日を除く)の午後5時〜10時 / 土曜・日曜日、祝日、年末年始の午前9時〜午後5時

ご案内

ツバメの目撃情報募集、情報提供者にツバメシールを渡呈... ツバメのくまちゃん調へ... 申し込みは...

講習・学習会

自然学習会・カブトムシをそだてよう... 5月21日(木)午後6時30分〜8時... 雨天実施/福祉支援センター

東京薬科大学薬用植物園の公開講座と見学会... 6月7日(土)午後1時〜3時... 篠原久仁子氏(薬剤師)による

市民活動団体連絡会・金曜サロン・お祭りのイロハ... 5月30日(金)午後7時30分〜9時... ひの市環境支援センター

子ども・保護者向けイベント... 5月29日(木)映画会... 5月30日(金)室内ゲートボール体験会

公民館の催し... いずれも申込み、問合せは中央公民館(☎581-7580)へ

公民館運営委員会募集... 公民館事業の企画や運営について調査、審議する市民委員を募集します。

新町交流センター臨時休館... 5月26日(月)は清掃とメンテナンスのため臨時休館します。

パソコン講習会日程 (6月) 表. 番号13以外は2日間で1講座です. 講座名、日程、時間、費用を記載.

東京薬科大学薬用植物園の公開講座と見学会... 6月7日(土)午後1時〜3時... 篠原久仁子氏(薬剤師)による

市民活動団体連絡会・金曜サロン・お祭りのイロハ... 5月30日(金)午後7時30分〜9時... ひの市環境支援センター

子ども・保護者向けイベント... 5月29日(木)映画会... 5月30日(金)室内ゲートボール体験会

公民館の催し... いずれも申込み、問合せは中央公民館(☎581-7580)へ

公民館運営委員会募集... 公民館事業の企画や運営について調査、審議する市民委員を募集します。

市民体育大会に参加しませんか

チャレンジスポーツ

●平成20年度 日野市民体育大会競技予定表

競技名、日程(予定)、会場(予定)の表. アクアスロン、ソフトボール、バレーボール(家庭婦人)など.

市では、市民スポーツの普及と日頃の成果の発表の場として、市民体育大会を実施しています。

米田レッドランズ市との姉妹都市交流 (4) 3月下旬に米田市、市内の各ホストファミリーに迎えられたレッドランズの高校生たち。

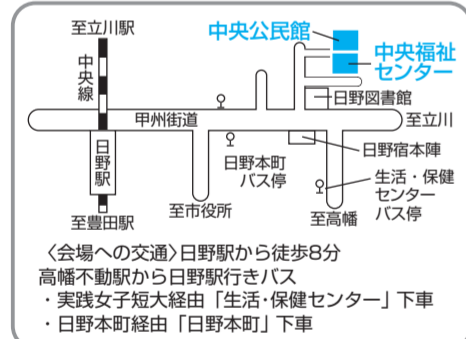


公民館まつり 輝けキラキラ市民の文化

公民館を利用している各サークルが、日頃の成果を発表する手づくりのまつり「公民館まつり」が今年で21回を迎えます。

●公民館まつり日程表

公民館まつり日程表. 会場、実習室、談話室、ホール、講座室、視聴覚室、小会議室、老人娯楽室1、老人娯楽室2、集会室1・2、福祉講座室、集会室3、健康相談室、公民館前広場、児童館前広場の日程.



日野で誕生50年 多摩動物公園 多摩動物公園は開園50周年を迎えることが出来ました。



5月生まれの誕生会... 5月22日(木)午前10時〜11時... 未就学児と保護者対象 誕生月でなくても参加可

フジテレビ金曜プレゼンツ「ドラマ・ひびくお嬢さん」... 5月27日(土)午後2時〜4時... 中央公民館/先着40人(事前申込)/200円

次の世代に“美しいふるさと”を渡そう

土曜のひらば「日野宿議」愛護生募集... 6月21日、8月30日、10月18日、11月29日、平成21年1月31日、3月7日の各土曜日上午9時30分〜正午/中央公民館

市民体育大会アチエリー... 6月8日(日)午前9時から雨天の場合は15日(日)/市民陸上競技場/一般、初心者、男女とも(リカーブ・コンバウンド)/600円、初心者300円、当日徴収

公民館の催し... いずれも申込み、問合せは中央公民館(☎581-7580)へ

**大正琴コンサート** 5月31日(土)午後2時30分～3時30分 / 喫茶ならの木(東豊田) / 出演・井上知祥、曲目・初恋<sup>ほろ</sup> / 1千800円(菓子、飲み物付き) / 詳細は問い合わせを / ならの木文化サークル(☎584-8049)

**童謡と唱歌のフェスティバル** 6月1日(日)午後1時30分から / 市民会館大ホール / 出演・市内11団体 / 同実行委員会(田中☎581-2261)

## 会員募集

先着順で掲載します。2度目以降の掲載は前回掲載日の3カ月後から受け付けます。

**健康と生活との関わりについて話しましょう** 月1回お茶を飲みながらおしゃべり / 名倉(☎594-5408)

**日野中央俳句会** 毎月第4土曜日午後1時30分～4時 / 東部会館<sup>なご</sup> / 初心者歓迎 / 月1千円 指導<sup>あり</sup> / 筆記用具持参 / 吉田(☎582-1267)

**日野ラジオ体操会** 毎日午前6時10分～6時50分 雨天中止 / 多摩平第1公園 直接会場へ / ストレッチ、連功18法、中国体操<sup>くわん</sup>・6操 / 年1千円 指導<sup>あり</sup> / 紅林(☎583-5194)

**エレガンス・ダンスサークル** 毎週水曜日午後1時～3時 / 新町交流センターなど 見学・体験歓迎 / 多少の経験者対象 / 入会金1千円、月3千円 指導<sup>あり</sup> / 金子(☎090-8595-4840)

**ソシアルダンスサークル「スワン」** 毎週水曜日午後7時30分～9時 / 福祉支援センターなど 見学・体験歓迎 / 入会金1千円、月3千円 / 中島(☎090-8348-6633)

**ヨガサークル・インナーピース** 毎週火曜日午後7時～8時30分 / 新町交流センター<sup>なご</sup> / 呼吸法・ポーズの実践 指導<sup>あり</sup> / 初心者～経験者対象 / 会費は問い合わせを / ヨガマット、タオル持参 / 高岡(☎080-5385-9647)

**チャオ・アモーレ!!音楽&手遊びサークル** 月2回程度火曜日午前10時20分から / 市民会館音楽練習室 / 1～3歳児と保護者対象 先着順 / 1回1組1千円 指導<sup>あり</sup> / 森田(☎090-5416-3927)

**バレーボール「北原」** 毎週火曜・木曜日午後7時～8時40分 / 仲田小<sup>なご</sup> / 月500円 / 笛木(☎581-1967)

**「かげろふ」古典文学を読む** 毎月第2・第4火曜日午前10時～正午 / 高幡図書館<sup>なご</sup> / 夜の寝覚を輪読 / 入会金1千円、6カ月7千円 月1回指導<sup>あり</sup> / 小林(☎591-0588)

**親子リズム「さくらんぼ」** 毎週火曜日午前10時～正午 / 豊田地区センター<sup>なご</sup> / リズム体操、読み聞かせ<sup>ほろ</sup> / 1歳児以上の親子対象 / 入会金400円、月1千200円 / 新婦人の会(堀内☎584-6305午後6時～9時)

**日野空手同好会** 毎週日曜日午後3時～5時 / 高幡不動尊境内 / 運動不足・ストレス解消 / 小学3年生以上対象 中高年者歓迎 / 6人 / 佐藤(☎591-2720)

**混声四部合唱団「あざみの花」** 月2回日曜日午前10時～正午 / 東部会館<sup>なご</sup> / 36人 見学歓迎 / 月2千円 指導<sup>あり</sup> / 中野(☎585-1454)

**合唱団員募集**  
市では昨年の「第九」に引き続き、今年はクリスマスコンサートを実施します。一緒に歌う合唱団員を募集します。

**クリスマスコンサート**  
12月23日(祝)午後3時開演 / 市民会館大ホール / 指揮・村中大祐 / ピアノ・さいちはる / 合唱指揮・服部陽介 / 管弦楽団・T

**合唱団員募集**  
練習日は6月15日からの毎週日曜日 / 新町交流センター / 平山交流センター、東部会館<sup>なご</sup> / 8千円(参加費) 18歳以下無料 / 先着150人 / 往復ハガキで。往信用裏面に住所、氏名、年齢、電話番号、希望パートを記入し、〒191 8686日野市役所芸術文化担当「合唱団員募集」係へ



▲一の瀬園地(日野山荘から徒歩7～8分)

**日野山荘イベント予定**  
「地酒祭り」(5月16日(金)～20日(火))  
5種類の地酒を試飲し、地酒ナンバーワンを選んでください。ナンバーワンを投票した方にはプレゼントを進呈。参加費1千円(山菜のおつまみ付き)

**春到来! 日野山荘を拠点に 乗鞍高原をお楽しみください**  
日野山荘のある乗鞍高原では5月はスモモの花、6月にはレングツジが目をはびきます。ぜひ、ご家族・グループなどで日野山荘をご利用ください。

**乗鞍高原のイベント「乗鞍天空マラソン」(6月29日(日))**  
標高1千800mにある三本滝をスタート、標高2千700mの折り返し地点を目指し、往復23kmの日本で一番高い地点で行うマラソンです

## 6月8日(日)開催 国際交流まつり

▶子どもの命を救いたい～ペットボトルキャップ回収  
6月8日(日)に開催する国際交流まつり(広報ひの6月1日号掲載予定)で、ペットボトルのキャップの回収を行います。キャップ800個でポリオワクチン1人分が購入出来ます。  
6月8日(日)午前10時～午後3時 / 日野中央公園 / 主催・(社)日野青年会議所、日野市商工会青年部、国際交流協会、日野レッドランズ姉妹都市協会、日野国際友好クラブ / (社)日野青年会議所(☎582・

2882)、市企画調整課  
▶国際交流まつり同時開催「青少年健全育成講演会」  
「夢さがし」をテーマに夢実現のヒントをお伝えします。  
6月8日(日)午後0時30分～2時 / 実践女子短期大学※直接会場へ。車で来場の方は、市役所駐車場に駐車を / 講師・菅原亜樹子氏、貴船貴代子氏(夢さがしプロジェクト) / 高校生以上対象 / 80人 / (社)日野青年会議所(☎582・2882)

## 伝統文化こども教室

日本に古くから受け継がれてきた伝統的な文化を、体験・習得してみませんか。日程・内容は下表のとおりです。申し込みは各教室へ  
(文化スポーツ課生涯学習係)

コース	日時	会場	内容	対象	定員	費用	申込期限	申込み先
いけばな百草子供教室	5月24日～平成21年2月28日の毎週土曜日午前10時～11時30分	落川交流センター	いけばなの実技指導、歴史などを学ぶ	小学2～6年生	30人	花代として1回630円、正月花・クリスマス・卒業展は1000円	FAXによる先着順	北村 ☎592-7526
日野市伝統文化いけばなこども教室	5月17日～平成21年2月22日の第1・3土曜日午前10時～正午	中央福祉センター	いけばなの実技の伝承、それを通し草木等生命を愛する心を育む	小学1年生～高校1年生	30人	花代として小学生1回500円、中学生1回700円、高校生1回800円	5月31日(日)まで	田中 ☎581-4408
いけばなこども教室	6月21日～平成21年2月28日の第3土曜日午前10時～正午	七生台地区センター	いけばなの実技指導、身近な材料で生けられることを目標	小学1～6年生	20人	花代として1回630円	5月31日(日)まで	永友 ☎592-7719
日野市今野装道衣装法こども教室	6月14日～11月29日の毎週土曜日午後2時～4時	東部会館	きものの着装と礼法(マナー)を学ぶ	小学5年生～中学2年生	25人	1回のみ500円(茶菓子代)※ゆかた一式持参。貸し出しあり(返却時にクリーニング代1500円徴収)	5月31日(日)まで	今野 ☎592-1072
日野市品川装道衣装法こども教室	7月5日～11月29日の毎週土曜日午後2時～4時	勤労・青年会館	きものの着装と礼法(マナー)を学ぶ	小学4年生～中学1年生	15人	1回のみ500円(茶菓子代)※ゆかた一式持参。貸し出しあり(返却時にクリーニング代1500円徴収)	6月20日(日)まで	品川 ☎583-1693
高幡いけばなこども教室	6月8日～平成21年2月28日の毎週第2日曜日午前10時～正午	福祉支援センター	いけばなの実技指導(基本と応用)	小学2年生～中学3年生	25人	花代として1回630円	5月31日(日)まで	野尻 ☎593-2117
いけばな「桃花会」伝統文化こども教室	5月17日～平成21年2月21日の第3土曜日午前9時～11時	下田地区センター	いけばなの歴史、いけばなの実技指導	小学1年生～小学3年生	25人	花代として1回800円	5月31日(日)まで	山本 ☎582-0480
いけばな小原流伝統文化こども教室	6月14日～12月31日の毎週土曜日午前9時30分～11時30分	多摩平の森ふれあい館	いけばな文化史の講義、実技指導	小学1年生～中学3年生	30人	花代として1回500円	6月10日(日)まで	馬場 ☎584-3829
百草邦楽子供教室	6月12日～平成21年2月4日木曜日午後3時～6時	落川都営住宅地区センター	邦楽と日本舞踊の実技指導	幼稚園～小学3年生	28人	琴爪3000円、太鼓バチ1800円、三味線バチ3000円、扇子3000円	5月31日(日)まで	森 ☎592-5157

「信州サーモン祭り」(6月7日(土)～9日(月))  
「山菜天ぷらバイキング」(6月14日(土)～16日(日))  
KOYOMI湯(毎週金曜・土曜日)  
「百草の湯」(5月)、「ひのきの湯」(6月)、「ラベンダー湯」(7月)、「夏休み期間」(7月19日(土)～8月24日(日))は、毎日実施  
7月のイベント  
「下原スイカバイキング」  
「お六櫛、体験・実演」  
問合せ先「日野山荘」(☎0120-308-513) 市ホームページから申し込みが出来ます(希望日の2カ月前から。後日確認後に本予約)

## CO<sub>2</sub>をへらそうプロジェクト

### 「温暖化の先の未来は…」

「みどりの大地 青い地球をいつまでも」これは市の今年のメインテーマです。ところで、皆さんはどのような地球の未来を想像しますか。市では市内小学生から未来の環境図を募集し1千300点を超える応募の中から、下の2点を大賞としました。  
(環境保全課CO<sub>2</sub>削減担当)



▲大賞(高学年) 白木沙由理さん



▲大賞(低学年) 田村史華さん

# みんなの メモ帳

原稿締め切り日

6月15日号  
…… 5月26日(月)  
7月1日号  
…… 6月9日(月)

原稿は郵送かご持参、または市ホームページから電子申請で受け付け/政治・宗教・営利に関するものは掲載不可/問い合わせは各文末の代表者へ。市は関与していません/特に記載のないものは原則無料/掲載後に苦情があったものは、今後の掲載を見合わせていただきます/掲載された記事は、市ホームページで広報ひのPDF版・テキスト版にも掲載されます

## スポーツ

### 日野市ミニテニス協会春季大会

5月31日(土)午前9時15分～午後3時30分/南平体育館/混合、女子ダブルス/700円(保険料<sup>カ</sup>) 会員500円/5月23日(金)までに同協会(五十嵐<sup>カ</sup>592-5682)へ

**日野市卓球連盟選手権大会(硬式ダブルス)** 6月15日(日)午前9時から/南平体育館/男子、女子、混合 詳細要項は南平体育館、市文化スポーツ課に掲示/1組2千円 加盟会員1千600円/5月30日(金)(必着)までに〒191-0041南平5-6-2 今井勇(591-5899)へ

**ジョギング教室** 7月5日(土)午後3時から/市民陸上競技場/講師・コニカミノルタ陸上競技部の皆さん/小学生以上対象/500円 小・中学生100円/6月20日(金)までにハガキで。住所、氏名、年齢、電話番号を記入し、〒191-0011日野本町3-3-1レクセルヒルズ日野532大野弘(090-9315-2627<sup>カ</sup>582-1883 午後7時～10時)へ

## ごあんない

**相続・遺言に関する無料電話相談** 5月15日(木)・16日(金)午前9時～午後6時/相談電話番号(行政書士・小原<sup>カ</sup>042-648-8180)

**アフリカへ毛布を送る運動・チャリティーバザー** 5月18日(日)午前10時～午後2時/富士電機体育館(富士町)/詳細は問い合わせを/同事務局(090-6048-0381)

**ベビーマッサージ** 5月21日(水)午前10時30分～正午/新町交流センター/3～9カ月児と保護者対象/500円(オイル代<sup>カ</sup>) /バスタオル、おしぼり、お子さんの飲み物持参/子ども人権サポーターの会(岩見<sup>カ</sup>592-1719)へ申込

**初めての親子リトミッククラス** 5月21日(水)、6月4日(水)・11日(水)午前10時10分から...0・1歳児、午前10時50分から...2歳児/東部会館/親子対象/各先着10組/3千500円/斎藤(593-9117)へ申込

**こころ病む人と家族のくつろげる場～フリースペースTOMOへどうぞ** ①5月24日(土)午後1時30分～5時...多摩平1丁目地区センター②毎週木曜日午後1時～4時30分...湯沢福祉センター 都合の良い時間に/いずれも茶代100円(家族のみ)/ボランティアグループこすもす(589-4399)

**たかをは北保育園から ▶お誕生会に来ませんか...** 5月27日(火)午前10時から▶**スタッフ募集**...月曜～金曜

日/①正看護師・午前9時～午後4時②非常勤保育士・午前7時～正午、午後3時～8時、午前8時～10時③介助員・午後2時30分～6時30分 ②③土曜日出勤<sup>カ</sup> / 詳細は問い合わせを/同園(三浦<sup>カ</sup>591-5003月曜～金曜日午前9時～午後4時)

**バザーに物品の提供を** 6月1日(日)の福祉まつりに日用品雑貨、新品衣類等の提供をお願いします。取りに伺います/日野市手をつなぐ親の会・(社)あおとり福祉会南平店(593-3141午前10時～午後5時)

**身近な空気の汚れ(NO<sub>2</sub>濃度)測定者募集** 6月5日(水)午後6時～6日(金)午後6時/100円(カプセル代)/詳細は問い合わせを/日野あおぞら連絡会(堀内<sup>カ</sup>584-6305)

**ガイドボランティア「アイハンド」登録者募集** 市内在住の視覚障害者のガイドをお願いします 都合の良い時間に/詳細は問い合わせを/日野市視覚障害者協会(高島<sup>カ</sup>080-1092-3473)

**パート保育士募集** 平成21年3月までの月曜～金曜日午前9時～午後2時/有資格者対象/栄光保育園(593-1538)

**保育士募集** ①正職員②パート・午前7時～11時、午後2時～6時/詳細は問い合わせを/つくしんぼ保育園(久野<sup>カ</sup>591-6153平日午前10時～午後3時)

**パートスタッフ募集** 午前9時～午後5時の4～6時間程度/配達・送迎等施設利用者の活動支援/自動車運転免許取得者対象/詳細は問い合わせを/NPO法人やまぼうしれんげ(三浦<sup>カ</sup>・<sup>カ</sup>581-7948)

**宅配給食調理員募集** 週2～3日の午前/三沢/高齢者や障害者向け昼食弁当の調理と関連業務/自動車運転免許取得者対象/NPO法人福祉カフェテリア(582-7294)

## 講習・学習会

**旭が丘フォークダンス会初心者講習会** 5月23日(金)・30日(金)午後6時45分～8時45分/四中 30日は五小/会員募集中/1千円/ダンス靴か運動靴持参/佐藤(583-9931)

**2級ホームヘルパー養成講座** 5月27日(火)～8月17日(日)の火曜・木曜・土曜日午前9時～午後4時/NPO法人ケア・センターやわらぎ研修センター(立川市) 実習は日野市<sup>カ</sup> / 費用等、詳細は問い合わせを/5月20日(火)午後5時までに同施設(523-3552)へ

**実践女子学園生涯学習センターから ▶心の病をおこさない家庭教育** ... 5月30日(金)、6月20日(金)、7月4日(金)/講師・古賀あつ子氏(カウン

セラー)/高校生程度までの保護者対象▶**モネの絵画～印象主義の誕生から「睡蓮」へ...** 6月の第1～第3月曜日/講師・六人部昭典氏(実践女子大学教授)/いずれも午前10時30分～正午/3千150円/同センター(589-1212)へ申込

**介護予防実践運動指導員養成講座** 6月11日～7月16日の①水曜日午後6時30分～9時40分②土曜・日曜日午前9時～午後4時30分/費用等、詳細は問い合わせを/ひの社会教育センター(582-3136)

**視覚障害者ガイドヘルパー講習会** 6月14日(土)・21日(土)・22日(日) 時間は問い合わせを/東京光の家(旭が丘)/介護福祉士、ホームヘルパー1～3級の有資格者対象 初心者研修も<sup>カ</sup> / 15人 初心者5人/2万5千円から(受講料<sup>カ</sup>) / 同施設(581-2340<sup>カ</sup>581-9568)へ申込

**歴史能力検定試験** 7月6日(日)/日本史・世界史2～5級/費用等、詳細は問い合わせを/5月30日(金)までに(社)社会教育協会(586-6221)へ

## もよおし

**日野新選組同好会から ▶5月公開例会**... 5月18日(日)午後1時～2時30分/新選組のふるさと歴史館/五平衛新田と新選組/講師・増田光明氏(綾瀬新撰組研究会会長)/30人/同会(591-0317)▶**戊辰戦争140年・近藤勇没後140年記念新選組を語る会**... 5月25日(日)午後1時～4時30分/谷端小(板橋区)/映画上映「新選組～永倉新八からの伝言」ほか 板橋駅前まで滝野川新選組まつり<sup>カ</sup> / 同会(岸<sup>カ</sup>090-3138-4348) / いずれも直接会場へ/費用等、詳細は問い合わせを

**はらぺこあおむしを英語であそぼう!** 5月22日(水)・29日(水)午前10時30分～11時30分...1～3歳児、午後3時30分～4時30分...就園児・小学生/会員宅(西平山)/親子対象/各回先着8組/500円(資料代)/永山(581-1920)へ申込

**日野市ダンススポーツ連盟春季ダンスパーティー** 5月24日(土)午後1時30分～4時30分/南平体育館/1千円 前売り700円/平野(581-0891)

**都立七生特別支援学校運動会** 5月24日(土)午前10時～午後2時50分 雨天の場合は27日(火)/七生福祉園グラウンド(程久保)/同校(591-1095)

**わくわくおはなし会** 5月24日(土)午後3時～4時/多摩平の森ふれあい館/昔話を聞く/ここの葉(日野おはなしの会)(田島<sup>カ</sup>583-0896)

**豊田商店会～わくわく市** 5月25日(日)午前10時～午後3時/若宮神社(東豊田)/地元野菜の販売ほか 無料配布品<sup>カ</sup> / 落合(582-1021)

**阜月五月度東部ふれあい寄席** 5月25日(日)午後2時～4時/東部会館/出演・東家夢蔵ほかにぎやか社中/日野古典芸能を楽しむ会(片山<sup>カ</sup>584-9916)

**5周年記念アカシアダンスパーティー** 5月25日(日)午後1時30分～4時30分/生活・保健センター/現役A級プロのデモ<sup>カ</sup> / 1千円(飲み物

付き)/皆吉(591-1681) **わくわくキッズランド～創造ぬり絵を世界ぬり絵大会へ出品しよう!** 5月25日(日)午後2時～3時30分/多摩平の森ふれあい館/教材<sup>カ</sup> / 講師・広住道夫氏(画家)/小学生対象 幼児、保護者も歓迎/100円/家庭倫理の会(菅沼<sup>カ</sup>586-8334)

**ひよこハウス多摩平の子どもたちと公園で一緒に遊ぼう** 5月29日(水)午前10時～11時/多摩平第7公園 直接会場へ/手遊び歌、紙芝居<sup>カ</sup> / 同園(梶谷<sup>カ</sup>582-8861)

**歌って遊んで英語に親しもう!!～アメリカ人講師による親子ワークショップ** 5月31日(土)午前10時～11時30分/多摩平の森ふれあい館/1千500円(おやつ代<sup>カ</sup>) / 高橋(090-1791-1799)へ申込

**ひの・まち再発見!歴史とみどりを再発見** 5月31日(土)午後1時30分 平山城址公園駅改札集合/コース・宗印寺～葦重神社～平山城址公園～東京薬科大学植物園/500円(資料代)/まちづくりフォーラム・ひの(中尾<sup>カ</sup>・<sup>カ</sup>593-8797)へ申込

**ブレ合研ひの～バザー&ピカリンと親子であそぼう** 6月1日(日)午前10時～正午/平山葦重ふれあい館/講師・二本松はじめ氏(つながりあそび・うた研究所)/500円/動きやすい服装で/東京合研日野実行委員会(石田<sup>カ</sup>090-3332-3701)へ申込

**豊田北口落語会** 6月1日(日)午後2時～3時50分/勤労・青年会館/出演・林家彦丸/1千円/同会(090-6499-7329)

**演劇をみる会「あさかわ」例会・イツフォーリーズ公演・ミュージカル「天切り松」** 6月14日(土)午後5時から/市民会館大ホール/原作・浅田次郎、出演・左とん平<sup>カ</sup> / 入会金500円、2カ月4千円/同会(山口<sup>カ</sup>586-6756)へ申込

**ミリオンロ・ズ7周年記念ダンスパーティ** 6月7日(土)午後3時～7時/東部会館/1千200円(茶菓子付き)/A級プロ・会員デモ、トライアル<sup>カ</sup> / 小林(591-1982)

## 美術・音楽

**野鳥写真展** 5月24日(土)までの午前10時～午後4時 18日を除く/市役所1階ロビー/ひの野鳥倶楽部(河住<sup>カ</sup>090-9107-6568)

**観賞石(水石)展** 5月17日(土)～18日(日)午前9時～午後4時/高幡不動尊宝輪閣/多摩川石遊会(中山<sup>カ</sup>592-9378)

**彫刻造形展ひの2008** 5月20日(火)～25日(日)午前9時～午後6時 20日は午後1時から、25日は午後5時・野外展示は午後4時まで/市民会館展示室、市民プラザ/木彫、石彫、陶造形<sup>カ</sup> / 島田(042-624-9269)

**国府則子(ソプラノ)と針生嘉子(メゾ・ソプラノ)ジョイントコンサート** 5月23日(金)午後7時から/関戸公民館(多摩市)/針生(592-5844)

**花工房20周年記念押し花展** 5月23日(金)～26日(月)午前10時～午後4時30分/はなみどり文化センター(立川市)/押し花体験、講演会等<sup>カ</sup> / 同実行委員会(564-3444)

日野市の人口 ※世帯数は外国人世帯を除く

	男性	女性	計	世帯
5月1日	88,988	86,315	175,303	77,563
4月1日	88,865	86,111	174,976	77,173

# 災害や犯罪に強い安全で安心なまちを目指します

## 災害に強いまち

問合せ先 防災課

災害や犯罪に強いまちづくりには、「自分たちのまちを自分たちで守ろう」という「地域の力」が重要です。現在、市内には「地域の力」により多数の自主防災・防犯組織が結成されており、防災訓練や防犯パトロールなどに取り組んでいます。

## 防災・防犯は地域の力で

市は組織の立上げや活動を支援し、地域と連携して安全で安心なまちづくりの実現を目指します。

- 防災・防犯活動に対する支援
  - ・防災資機材や防犯パトロール用品の貸出
  - ・ボランティア保険の公費加入

## 犯罪に強いまち

問合せ先 安全安心課

- ・講習会、研修会の開催
- ※その他、防災組織による防災訓練に対してアルファミの支給、防犯組織立上げの際には交付金による支援を行っています。



## 防災訓練の実施

災害に備えて多様な訓練を実施します。

- 日野市合同水防訓練
  - 水害多発期に備えて、消防署・消防団などの関係機関と合同で、集中豪雨や台風による河川のはらんなどの災害に対応する部隊運用や水防工法などの水防活動技術の向上を図ります。
  - ▷日時= 5月31日(土)午前9時~11時30分
  - ▷会場=多摩川日野橋上流河川敷
- 洪水ハザードマップに基づく避難訓練
  - ▷日時= 6月21日(土)午前9時から

- ▷会場=東光寺小、万願寺交流センター
- 学校校舎耐震化完了に伴う宿泊訓練
  - ▷日時= 8月下旬
  - ▷会場=市内8小学校



## 子どもたちの安全安心

学校等の内外で、犯罪や事故から子どもたちを守るための取り組みを引き続き進めていきます。

### 学校などの中では

- 人の目による管理体制の強化を目的として受付に「学校管理員」を配置
- 「校舎管理補助員」による朝、夕方の校舎内巡視・巡回
- 防犯カメラの設置による不審者侵入の防止
- 緊急時に、ボタンを押すだけで警察が異常を察知して動き出せる
- 「学校110番」を設置、さすまたなどの防犯用具の整備
- 放課後子どもプラン「ひのっち」による放課後の安全な遊び場の提供
- セーフティー教室・交通安全教室の実施による犯罪・事故を避ける力の育成

### 学校などの外では

- 不審者情報メール配信サービスによる情報提供
- 子どもたちの安全な避難場所ピーボ君の家の設置
- スクールガードボランティア自主防犯組織など地域の方々や、ひのっち安全パトロールによる通学路の見守り活動

### スクールガードボランティア講習会を実施

「外見で不審人物を特定することが出来ません」「不審者が犯罪を犯す機会をなくすことが大切です」など専門家の話を聞きながら、地域の安



## 災害時要援護者対策の推進

風水害・地震などの災害時に、自ら避難することが困難な高齢者や障害者（災害時要援護者）が安心して避難出来るような仕組みを作っていきます。

- 避難支援プランの策定
  - モデル地区内で支援を必要としている人の実情を把握し、避難を手助けしてくれる人や避難場所をあらかじめ決めます。

- 家具転倒防止器具など取付・給付事業
  - 家具類の転倒による被害を抑えるため、下記の世帯を対象に、家具を固定する器具の取り付けなどを行います。
  - ①65歳以上の高齢者世帯のみで介護保険認定者のいる世帯
  - ②障害者手帳2級以上または愛の手帳2度以上の人のいる世帯

## 関係機関や事業者との連携

災害時に必要となる人員や避難所、食料・飲料水・日用品などを確保するために、市

内事業者や近県他市と協定締結を進めています。

- 日野市が行う応急給水や市民への飲料水の供給、天然温泉クア・ガーデンの利用について(株)モビリティランド多摩テックと協定を締結しました(平成20年2月20日)。
- 想定地震が異なる神奈川県秦野市と防災姉妹都市として災害時の相互応援協定を締結しました(平成20年4月21日)。



## 被害者支援の充実

- 不慮の犯罪や事故等にあわれた被害者への支援については、「犯罪被害者等基本法」や「犯罪被害者等基本計画」に基づき、被害回復のために国、地方公共団体及び関係機関や民間団体が連携し、社会全体として支える仕組みづくりを進めています。
- 市でも「日野市被害者、遺族等支援条例」に基づき、犯罪や事故等にあわれた方々に対し、専門機関の紹介や必要な手続きを案内するなどの被害者支援に取り組んでいます。

今年度は「(仮称)被害者支援基本計画」を策定するために検討委員会を発足し、今後の被害者支援施策を具体的に進めるための方策を検討します。そのための市民委員2人を募集します。  
▷募集要領=7月~平成21年3月の平日(全6回) / 満20歳以上の市内在住者対象 / 6月2日(月)(消印有効)までに応募理由(400字程度)、住所、氏名、電話番号を記入し、〒191-8686日野市役所安全安心課へ郵送または持参

5月18日に交通規制を実施  
調布市で行う不発弾処理のため、  
5月18日に交通規制を実施

▽撤去日時 5月18日(日)午前9時30分~午後3時予定  
▽交通規制 Ⅱ「道路」国道20号線、旧甲州街道の一部  
通行不能「京王線」つつじヶ丘~調布間(新宿~センター)(☎042-357-6161)

八王子間、調布~橋本間は折り返し運転  
▽問合せ先 調布市不発弾処理対策本部(☎042-487-2880)、京王お客さまセンター(☎042-357-6161)

## 平成20年(2008)度 市税等の納期限一覧表

▷問合せ先=納税課

税目	納期	2008年 5月	6月	7月	8月	9月	10月	11月	12月	2009年 1月	2月	3月
市・市民税(普通徴収)			[1期]30日		[2期]9月1日		[3期]31日			[4期]2月2日		
固定資産税・都市計画税		[1期]6月2日		[2期]31日					[3期]1月5日		[4期]3月2日	
固定資産税(償却資産)		[1期]6月2日		[2期]31日					[3期]1月5日		[4期]3月2日	
軽自動車税		[全期]6月2日										
国民健康保険税(普通徴収)				[1期]31日	[2期]9月1日	[3期]30日	[4期]31日	[5期]12月1日	[6期]1月5日	[7期]2月2日	[8期]3月2日	[9期]31日

※平成20年度の軽自動車税を口座振替で納付くださる方へは、6月16日(月)ごろに口座振替済のお知らせと納税証明書(継続検査用)を送付します

納付には便利な口座振替のご利用を