



紙面から

お知らせ
後期高齢者医療制度
～自己負担の判定基準が一部変更……2

お知らせ
肺がん検診……3

特集
セーフティネットコールセンターの活用を……4

特集
日野の冬フェスタ2008……5

特集
平成20年(2008)を振り返る……8

年末年始の業務案内



▲凧作り講座(中央公民館にて)

年末年始の市役所業務日程は下表のとおりです。それぞれの施設で日程が異なりますのでご注意ください。なお、ごみ収集・資源物回収スケジュールは8面でお知らせしています。

市役所は
一部業務を除き
年末が26日まで
年始は5日から

●年末年始の市役所関係窓口業務

○印は業務日 □印は休業日

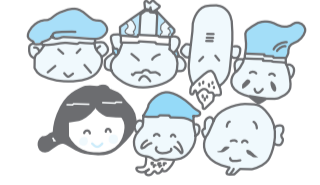
施設分類	窓口及び施設名	12月						1月							
		26 金	27 土	28 日	29 月	30 火	31 水	1 祝	2 金	3 土	4 日	5 月	6 火		
市役所ほか	市役所本庁舎(市民窓口課・納税課・市民税課・保険年金課・市民相談窓口)、七生支所、豊田駅連絡所	○	○注1										○	○	
	市役所本庁舎の上記以外の部署	○											○	○	
	自動交付機(住民票・印鑑証明書等発行)	○	○注2	○注2							○注2		○	○	
	教育センター	○											○	○	
医療	東京都水道局多摩お客様センター(☎0570-091100)	○											○	○	
	市立病院(☎581-2677)	○											○	○	
文化	中央・高幡・日野・多摩平・平山・百草図書館	○	○	○										○	
	市政図書室	○	○											○	
	百草台児童図書館	休館中													
	移動図書館「ひまわり号」	年内は12月19日(金)まで、年始は1月13日(火)から													
	生活・保健センター、東部会館	○	○	○											○
	郷土資料館	○	○												○
	中央公民館	○	○	○								○			○
	日野宿本陣、日野宿交流館	○	○	○								○			○
	市民会館、七生公会堂	○	○												○
	交流センター	○	○	○								○	○		○
	勤労・青年会館	○	○	○								○			○
	環境情報センター「かわせみ館」	○	○	○								○			○
	とよだ市民ギャラリー	○	○										○		○
かしの木荘	○	○	○								○			○	
子ども	子ども家庭支援センター、地域子ども家庭支援センター多摩平	○	○										○	○	
	地域子ども家庭支援センター万願寺	○	○	○									○	○	
	児童館、学童クラブ	○	○	○注3								○注3	○注3	○	
スポーツ	南平体育館、市民陸上競技場	○	○	○									○	○	
	ドッグラン	○	○	○									○	○	
斎場・火葬場	南多摩斎場	○	○	○注4	○注4	○	○注4					○注4	○	○	
	市営火葬場	○	○	○		○	○注5						○	○	
ごみ	粗大ごみの収集(日野環境保全☎581-4331)、し尿くみとり(日野環境保全☎583-3347)、浄化槽の清掃(日野衛生公社☎581-3177) ※早めに申し込みを	○											○	○	

年末年始の診療

救急の場合には、休日診療医や救急病院で診療を行っています。事前に診療科目をお問い合わせください。診療医などは3面でお知らせしています。

出生などの届け出は

年末年始の休み中、出生・婚姻・死亡などの届け出は、市役所1階守衛室で受け付けます。



- 注1 12月27日は土曜開庁業務のため、一部の証明書発行と印鑑登録のみの扱いとなります。
- 注2 12月27日・28日、1月4日は、市立病院に設置している自動交付機は運用していません。
- 注3 12月28日、1月4日はたまだいら児童館ふれっしょとみなみだいら児童館ぶらねっとのみ開館。1月5日はたまだいら児童館ふれっしょとみなみだいら児童館ぶらねっとのみ休館。
- 注4 南多摩斎場は12月28日・31日は火葬、告別式のみ、12月29日、1月4日は通夜のみ。休業中の受付・霊安業務は平常どおり午前8時30分～午後10時
- 注5 市営火葬場は12月31日午後1時まで。休業中の使用受付は市役所1階守衛室で行います。

ふだん着でCO₂をへらそう

市民生活

剪定枝の拠点収集(1月)
拠点収集は1束の長さ2メートル以内・1本の太さは5センチ以内です。事業所で出たものは受け付けません。クリーンセンターに直接持ち込む場合は有料です。

日時	9:00~11:00	13:30~15:30
8日(休)	四ツ谷下東公園	多摩平第1公園
9日(金)	御嶽上公園	高幡不動駅北第4駐輪場入口
14日(休)	旭が丘中央公園	リサイクル事務所
15日(休)	てっぺん山公園	さかい公園
20日(火)	日野中央公園	ハケ下公園
21日(水)	駒形公園	鳥と緑の国際センター
22日(木)	落川公園	日野台公園
26日(月)	新坂下公園	黒川地域広場
27日(火)	通称 ためぎ公園	沢田公園
28日(水)	さいかちぎ公園	まつばやし地区広場

4) (こみせ口推進課 ☎581・044)

日野市消防団歳末警戒

消防車両が地域を巡回し、火災予防を広報します。
12月29日(月)〜31日(水)午後7時〜午前0時 広報活動は29日・30日の午後7時30分〜10時/防災課

暮れの野菜即売会

豊田地区
12月25日(木)・26日(金)午前10時〜午後4時ごろまで 雨天実施
多摩平第七公園 駐車場なし
ひの農産物直売所
12月27日(土)・29日(月)午前9時〜午後2時 雨天実施。年末は29日(月)まで。年始は1月7日(水)から開店

七生地区

12月28日(日)午前9時から 小雨実施。荒天の場合は翌日に延期。配達なし/JA東京みなみ七生支店 駐車場あり
JA東京みなみ日野支店(☎

告知板

平成21年度の償却資産の申告をお願いします
市内で事業を営む個人・法人は毎年1月1日現在所有する償却資産について申告が必要となります。申告書は12月中旬に発送しますので2月2日(月)までに申告してください(郵送可)。

新たに事業を開始した方、以前から事業を営んでいて今月中に申告書が届かない方は連絡を耐用年数省令の改正により、今回の申告から改正後の耐用年数が適用されますので、ご注意ください/資産税課

平成21年度4月保育園入園申し込みを受け付け中
平成21年度4月入園の申込受付は12月26日(金)までです。入園希望の方はお早めにお申し込みください。保育園の申込方法などについては、市ホームページにも掲載しています/保育課

調剤師業務従事者届け出
都内で調剤業務に従事している調剤師(調剤師免許取得者)は12月31日現在の状況を届け出る必要があります。届け出は1月15日(木)までに保健所へ用紙は都内各保健所で配布
(東京都福祉保健局健康安全課 ☎03・5320・4358)

石綿による健康被害の救済に関する法律の一部改正について
12月1日から同法の一部改正施行に伴い、特別遺族給付金の支給対象が平成18年3月26日までに亡くなった労働者または特別加入者のご遺族の方へと拡大

583・5670)、ひの農産物直売所(☎583・2115)、同七生支店(☎591・2012)、市産業振興課

されます。平成24年3月27日が請求の最終期限です。
(東京労働局労働基準部労災補償課 ☎03・3512・1618)

羽田空港行き高速バスダイヤ改正・増便のお知らせ

12月16日(火)から京王八王子駅発1便、羽田空港発2便の計3便を増便しダイヤ改正します。改正後の時刻表は左表のとおり/大人1千500円(小児半額)

担当会社	中央道日野バス停	時刻
西 東京	4:47	
リムジン	5:47	
京王バス南	6:47	
西 東京	9:50	
リムジン	13:00	
京王バス南	14:50	
西 東京	16:40	

※上りは座席指定制
※中央道日野バス停⇄羽田空港標準所要時間約70~105分

担当会社	時刻
第2旅客ターミナル	9:35
第1旅客ターミナル	9:40
リムジン	10:50
京王バス南	10:55
西 東京	13:50
リムジン	15:40
京王バス南	17:25
西 東京	19:25
リムジン	21:00
京王バス南	22:25

平成20年医師・歯科医師・薬剤師・保健師・助産師・看護師・歯科衛生士・歯科技工士の届け出
医師法などの規定により12月31日現在の届け出が必要です。届け出は1月15日(木)までに保健所へ用紙は都内保健所で配布
(東京都福祉保健局総務課 ☎03・5320・1111)

東京市町村総合事務組合職員募集
受験資格:昭和57年4月2日昭和62年4月1日までに生まれた方対象/1人/試験日:1月25日(日)/説明会:1月6日(火)東京自治会館(府中市新町2の7の1)/募集案内書:1月9日(金)まで 土曜・日曜日、年末年始、祝日を除く。同組合総務課で配布/組合ホームページ <http://www.ctv-tokyo.or.jp/> (でもご覧になれます/同組合総務課 ☎042・384・5515)

歩こう・調べよう・緑の七生丘陵調査ボランティア募集!
雑木林の自然と人々の暮らしをメインテーマに七生を調べてみませんか。調査の成果は来年10月に開催する特別展示に生かされます。
1月20日(火)午前10時〜正午/七生丘陵入門講座と半世紀前の野猿峠ハイキングを上映/そのほか、動植物の標本作成、写真撮影などの講座を月2回程度予定。詳細は問い合わせを/20人/12月16日(火)から郷土資料館(☎592・0981)へ

教育委員会平成20年度第9回定例会
12月18日(木)午後2時から 傍聴を希望の方は開催時刻15分前までに教育総務課へ。申込多数の場合は抽選/教育総務課

「税の作文」優秀作品をパネル展示
市内の各学校から寄せられた「中学生の税についての作文」の優秀作品を展示します。
12月25日(木)〜1月15日(木)/市役所1階市民ホール 期間終了後、一部を日野税務署で展示/日野税務署総務課(☎585・5661)、市納税課

作品集「緑のまち」を配布
(財)日野市環境緑化協会では、市内の各小学校の生徒から応募された緑と環境に関する作文2千701編のうち、127編を選んで作品集を作成し、配布します

後期高齢者医療制度
平成21年1月1日から3割負担の方の判定基準が一部変更
現在、医療機関での窓口負担の割合が3割となっている方のうち、次の要件に該当する方は、申請により1割に変更出来ます。
要件:①世帯に後期高齢者医療の被保険者が一人だけで、②の世帯に、70〜74歳の方がいる場合、①と②の方の平成19年中の収入額の合計が520万円未満
(左表参照) 収入額とは、必要経費などを差し引く前の金額で所得額とは異なります。必要経費・特別控除等により所得が0またはマイナスになる場合でも収入額を合計します。(例:生命保険の満期金、個人年金等は掛金を差し引く前の収入額、分離課税となる株式等の譲渡などは、譲渡による収入額)
手続:①前記の要件に該当する方は、収入額の方から書類(平成20年1月1日現在市内在住で税の申告をされた方は不要)、認印を持参の上、平成20年12月19日(金)までに保険年金課へ申請してください。
なお、該当すると思われる方にはお知らせをお送りしました。該当する方で、お知らせが届いていない方はご連絡ください。
②現在「3割 自己負担限度額」「一般 適用」の保険証をお持ちの方は手続き不要です。
変更後の保険証の送付:前記「手続」の①で申請により該当した方及び②の方には、年内に「1割」の保険証を配達記録郵便でお送りします。前記①の方で申請期限内に申請されなかった場合には、年内に保険証を送付出来ないことがあります。また、1月に申請があった場合

南平体育館が臨時休館
12月25日(木)は全館清掃作業のため休館します。
(南平体育館 ☎591・1541)

新選組のふるさと歴史館が臨時休館
12月15日(月)〜2月13日(金)特別展準備のため休館します。
(新選組のふるさと歴史館 ☎583・5100)

布時に住所、氏名、電話番号の記入にご了承ください。
配布数:80冊(先着順)/配布場所:同協会(☎585・4740)

●(後期高齢者医療)収入額による一部負担金の割合判定基準
変更前 (平成20年8月1日から)

世帯区分	平成19年中の収入額の合計	申請した場合の一部負担金の割合等
同一世帯に後期高齢者医療被保険者が1人のみ	383万円未満	1割
同一世帯に後期高齢者医療被保険者が2人以上	合算して520万円未満	1割
同一世帯に後期高齢者医療被保険者の方1人の場合で70〜74歳の方がいる場合	合算して520万円未満	※3割(自己負担限度額は「一般」適用)

変更後 (平成21年1月1日から)

世帯区分	平成19年中の収入額の合計	申請した場合の一部負担金の割合等
同一世帯に後期高齢者医療被保険者が1人のみ	383万円未満	1割
同一世帯に後期高齢者医療被保険者が2人以上	合算して520万円未満	1割
同一世帯に後期高齢者医療被保険者の方1人の場合で70〜74歳の方がいる場合	合算して520万円未満	※1割

※変更になった点

介護給付費通知の送付
平成20年7〜9月に介護サービスを利用した約4千人を対象に、「介護給付費のお知らせ」を12月中旬に送付します。サービス事業者から介護給付費が正しく請求されているかをご確認ください。
(高齢福祉課介護給付係) 第6回介護保険運営協議会
第4期介護保険事業計画策定などを検討する協議会を開催します。

福祉オンパレードの苦情相談日
1月9日(金)・16日(金)・23日(金)・27日(火)午前9時〜正午/市役所2階福祉オンパレード室が生活福祉課福祉オンパレード担当へ申込

は、2月1日からの変更になります。
(保険年金課高齢者医療係)

ふとん 仕立直し(打直し) 致します
羽毛布団も致します
堀内ふとん店
日野高幡1001-7 ☎591-3327
夜間 581-3584

(広告)

ふとん 仕立直し(打直し) 致します
羽毛布団も致します
堀内ふとん店
日野高幡1001-7 ☎591-3327
夜間 581-3584

福祉
介護給付費通知の送付
平成20年7〜9月に介護サービスを利用した約4千人を対象に、「介護給付費のお知らせ」を12月中旬に送付します。サービス事業者から介護給付費が正しく請求されているかをご確認ください。
(高齢福祉課介護給付係) 第6回介護保険運営協議会
第4期介護保険事業計画策定などを検討する協議会を開催します。

福祉オンパレードの苦情相談日
1月9日(金)・16日(金)・23日(金)・27日(火)午前9時〜正午/市役所2階福祉オンパレード室が生活福祉課福祉オンパレード担当へ申込

保健・医療

いずれも、申込み・問合せは健康課(☎581-4111)へ
日野人げんき！セミナーを開催しませんか

保健師による健康づくりの催し「日野人げんき！セミナー」を開催します。
在宅で寝たきりの方と障害者の方にはかかりつけ歯科医を紹介...

母子保健ボランティア募集
健康課の母子保健の事業で、親子の見守り、保育や手助けなどの活動です。

日野人げんき！体操をご存知ですか
日野人げんき！プランに基づき作られ、多くの人が取り組める日野市独自の体操です。

も大切な妊娠前からの食生活情報・試食 マタニティクッキング教室に参加/妊娠前及び妊娠中の方対象/電子申請可
保育つき！スタイルアップ教室(骨密度測定あり)

1月14日(水)・21日(水)・26日(月)
午前10時～11時30分(3日間コース)
生活・保健センター/20～39歳の方対象/先着25人(事前申込)

①1月16日(金)または②27日(火)
午前10時～11時30分/生活・保健センター/さつと作れる朝食・弁当のおかずの調理と試食

12月後期休日診療医
診療時間 9:00～17:00

21日
アカシアクリニック(内・皮膚科)
日野本町2-16-36日野グローリア ☎587-8616
百瀬眼科(眼科)
高幡116-10 京王高幡SC3階 ☎592-4004

23日
回心堂第二病院(内科)
万願寺2-34-3 ☎584-0099
森久保クリニック(内・消・肛科)
高幡328 森久保医療モール101 ☎594-6778

28日
高瀬内科クリニック(内・消・胃科)
新町1-2-59 エスペラル1F ☎582-7228
豊田駅前クリニック(内・消・放科)
豊田3-40-3 ☎584-5250

29日
くちら整形外科(整・外・内科)
日野台5-19-2 ☎583-6515
須賀小児科(児科)
高幡328 森久保医療モール ☎593-7888

30日
石塚医院(内・外・整科)
多摩平2-3-4-106 ☎584-4111
牛尾医院(児・内科)
平山6-5-13 ☎591-2001

31日
高品クリニック(内科)
日野本町1-12-13 ☎583-7822
松田整形外科医院(外・整科)
百草999-281-201 ☎593-8175

1月1日
望月医院(内・外科)
多摩平6-31-4 ☎581-0504
おやまクリニック(泌科)
高幡328 森久保医療モール202 ☎592-4976

もうすぐ1歳
和田 妃菜ちゃん(わだ・ひな)
平成19年12月20日午後0時58分生まれ。父・雅治さん、母・聡美さん。栄町在住)
もうすぐ1人で立つちが出来るのでほめられると嬉しそうに笑います。音楽に合わせて体を揺らしたり、兄の後を追



救急診療
必ず保険証をご持参ください
休日準夜診療所(内科・小児科)
平日準夜こども応急診療所(小児科)

休日歯科応急診療所
高幡1011(福祉支援センター内) ☎594-2111
救急テレホンサービス
24時間医療機関案内

肺がん検診
日時・会場は下表のとおり/胸部X線直接撮影、喀痰検査
容積を配布します/40歳以上の市内在住者対象

Table with 4 columns: Date, Venue, Morning, Afternoon. Shows lung cancer screening schedule from 1/14 to 1/19.

報告
教育委員会平成20年度第8回定例会(11月10日開催)
可決された議案: 日野市教育委員会の事務の管理及び執行状況の点検、評価実施要綱の制定

救急病院12月後期宿日直予定表
Table with columns for dates from 15th to 1/1st and rows for hospital names and departments.

Table with columns for dates from 15th to 1/1st and rows for hospital names and departments.

公民館の催し

いずれも、申込み、問合せは
中央公民館(☎581・7580)へ

世界に一つだけのアニメをつくってみよう!

12月26日(金)・27日(土)午前10時
午後3時/中央公民館/①は
たばたアニメ作り②人形アニメ
制作/講師・昼間行雄氏、伊垣
京子氏(こどもの城講師)/小
学3年生/高校生対象/先着15
人(事前申込)/弁当、筆記用
具、色鉛筆、ハサミ、のり持参

昔あそび体験道場

12月26日(金)午前10時~正午/
中央公民館 直接会場へ/講
師・川島時子氏、石川裕子氏、
渡辺祐美氏(市民講師)/すこ
ろ、福笑い、お手玉、めんこ
エクセル入門講座

1月7日~3月4日の毎週水
曜日午後2時~4時(全8回)
祝日を除く/中央公民館高幡
台分室/講師・NPO法人シニ
アネットクラブの皆さま/15人

申込多数の場合は抽選/12月
21日(日)(消印有効)までに往復
ハガキで。往信用裏面に住所、
氏名、年齢、性別、電話番号を
記入し、〒191 0011日野本
町7の5の23中央公民館エグゼ
ル入門係へ

まちを楽しむ講座「開運日野 七福神めぐり」

1月10日(土)午前9時30分~午
後4時 平山城址公園駅集合。
雨天中止/コース:宗印寺・布
袋尊・善生寺・大黒天・延命寺・
寿老尊・高幡不動尊・弁財天・
安養寺・毘沙門天・石田寺・福
祿寿・真照寺・恵比寿天/ガイ
ド・中村美智子氏(日野市観光
協会ガイド)/先着15人(事前
申込)/ご朱印七福神色紙代2

千400円 希望者のみ/歩きやす
い服装で
うやもたサロン「木曜談話室
くらら」俳句の会No.19

1月8日(木)午後2時~4時/
中央公民館高幡台分室/兼題・
雑煮/案内人・川島正雄氏、石
田欣幸氏(高齢者市民企画者)
/概ね60歳以上の方対象/先着
15人(事前申込)/筆記用具、
上履持参

おもしる漢字の歴史講座

1月23日~2月13日の毎週金
曜日午前10時~正午(全4回)
/中央公民館/漢字の歴史四千
年、中国の故事を伝える四字熟
語、漢字の難読語に挑戦が/講
師・藤井迪昭氏(漢字研究者)
/先着40人(事前申込) 満1
歳~未就学児4人の保育あり
(12月26日(金)までに申込)

子ども・保護者 向けイベント

0歳児体験保育

12月19日(金)、1月15日(木)・29
日(木)午前9時30分~11時30分/
同年齢の子ども達と一緒に遊び
保育園生活を体験/平成19年4
月2日~平成20年3月31日生ま
れのお子さんと保護者対象/1
日2組/300円(給食費)/12月
16日(火)午前10時からあさひが
か保育園(☎581・7676)へ

クリスマス会に参加を

12月18日(木)午前10時~11時/
未就学児と保護者対象/20組/
たかはた保育園(☎591・22
31)へ申込

サンタクロースに会ってプレ ゼントをもらおう

12月24日(水)午前10時~11時/
未就学児と保護者、地域の方対
象/先着20組/ひらやま保育園
(☎581・9225)へ申込

クリスマス会にいらっしやい
ませんか
12月25日(木)午前9時40分~11
時/サンタからのプレゼントを
/未就学児と保護者対象/20組
/みなみだいら保育園(☎591・
2468)へ申込

ひとり親支援セミナー&相談
会「子育てのお悩み解決プラン
ニング」
1月17日(土)午前10時~午後1
時 セミナーは正午まで/市役
所1階10会議室/講師・赤石千
衣子氏(しんぐるまざあず・ふ
おらむ理事)/ひとり親、関
心のある方対象/1歳6カ月/
未就学児の保育あり(1月8日
(木)までに申込)/子育て課

スポーツ

初日の出マラソン

走ることが苦手の方は歩いて
も可。ぜひ、ご参加ください。
二中区青少年育成会:1月
1日(祝)午前5時50分多摩平第一
公園集合 当日受け付け/コー
ス・多摩平第一公園~平山橋~
北野街道横断~平山城址公園~
多摩平第一公園(約7.5km)/大
山(☎582・3465)

七生中地区青少年育成会:1
月1日(祝)午前6時七生中食堂集
合/コース:①七生中~一番橋
~浅川土手~ふれあい橋(約3
km)②前半は①と同じ新井橋
~対岸~ふれあい橋(約4.5km)/
完走後おしるこ/12月27日(土)
までに野澤(☎090・4052・
5316)へ 当日申込可

未就学児は保護者同伴 スポーツ体験教室

①ハンド口ウール:1~3月の
毎週木曜日午前10時~正午 1
月1日(祝)を除く②ユニホック:
1~3月の第2・第4日曜日午
後2時~4時③ヨガ:1月の第
2・第4木曜日午後2時~3
時、第2・第4土曜日午前11時
~正午/いずれも平山台健康・
市民支援センター/前日までに
文化スポーツ課へ 1回だけの
参加可
東部会館温水プールいきいき
教室参加者募集!
新春初心者カヌー教室:1月
10日(土)~12日(祝)午前7時30分~
9時30分/各10人/3回コース
6千800円、2回コース5千円
肩こり・腰痛解決水中ウォー
キング教室:1月9日(金)・10日
(土)・16日(金)・17日(土)午前10時
~11時②午後6時~7時(全4
回)/各15人/4千500円
水泳が苦手な方のための水泳
教室:1月27日(火)・29日(木)午
前11時30分~午後1時②午後6
時~7時30分/全3回参加出来
る方対象/各15人/4千500円
ワンポイントアドバイス:1
月6日(火)・10日(土)午前10時~午
後3時/水泳、ウォーキング、
何でも相談受け付け
いずれも入場料・ロッカー代
別途/水着、水泳帽子、水中眼
鏡、タオル持参/東部会館温水
プール(☎583・5266)へ申込
ワンポイントアドバイスを除く

講習・学習会

みんなの環境セミナー

12月20日(土)①午後1時~3時
②午後3時~5時/福祉支援セ
ンター 直接会場へ/①様々な
繊維を利用した水溶液中金属の
回収/講師・赤間美文氏(明星
大学教授)②多摩地区のごみ事
情/技術的側面から/講師・宮
脇健太郎氏(同大学准教授)/
共催・明星大学、日野市環境情

報センター(☎581・1164)
日野市教育委員会主催・特別
支援教育講演会「発達障害とは
何か」特別支援教育の理解
①1月10日(土)②2月14日(土)午
後1時~3時/①三沢中②二中
/講師・小貫悟氏(明星大学准
教授)/先着25人/特別支援教
育推進チームへ申込 空きがあ
れば当日入場可
パソコン講習会
日程・内容は左表のとおり/
シルバー人材センター/12月19
日(金)(必着)までにハガキで。希
望講座名と番号、住所、氏名、
電話番号を記入し、〒191 00
11日野本町2の4の7日野市
シルバー人材センターPC教室
係(☎589・1248)へ

●パソコン講習会日程(1月) ※番号1~3の講習は2日間で1講座です

番号	講座名	日程	時間	費用
1	初めてのパソコンI	10日(土)・11日(日)	10:00~12:00	各講座
2	初めてのパソコンII	17日(土)・18日(日)	10:00~12:00	3,000円
3	Excel入門	10日(土)・11日(日)	13:00~15:00	4,000円
4	Word基礎Office2007	9日(金)・16日(金)・23日(金)	10:00~12:00	5,000円
※	上記以外の内容については個人指導もあります。1時間 1,500円 ご相談ください。			
※	訪問指導・トラブル診断もご相談ください。1時間 2,500円			

※費用はテキスト代を含みます。番号1~3の使用パソコンはWindowsXPですが、Windows Vistaの場合は事前に問い合わせを

ご案内

日野・レッドランズ姉妹都市 協会「クリスマス会」

当協会は米国レッドランズ市
と1986年から相互に高校生
の交流事業を実施し、未来を担
う青少年にとって国際感覚を養
う有益な機会となっておりま
す。クリスマスパーティーを一
緒に楽しんでみませんか。

12月20日(土)午後6時~9時/
生活・保健センター/リビング、
ホストファミリー・ホームステ
イの体験談など/500円/同協会
(森下☎586・2855)

特別支援学級開設説明会
来年4月に開設する特別支援
学級中学校情緒固定学級の保
護者向け説明会を開催します。
①12月16日(火)午後6時30分
から②17日(水)午前9時30分
市役所505会議室/特別支援教育
推進チーム

伸びゆく日野市写真コンク ール作品募集

平成20年度中に、市内及び大
成荘、日野山荘で撮影された未
発表の単写真対象/カラー四ツ
切りサイズ(ワイドも可)、デジ
タル写真は無修正のカラープリ
ント 入賞作品の著作権は主催者
に帰属/審査発表:2月中旬/
1月15日(木)(必着)までに郵送
または持参。作品裏面に題名、
使用カメラ・フィルム名、撮影
地、撮影年月日、住所、氏名、
電話番号を記入し、〒191 00
11日野本町2の15の9日野市
観光協会(☎586・8808)月曜
日を除く)へ

平成20年度ジュニアリーダ ー講習会結果報告

宝くじの普及広報事業費の助
成を受けて行われた同講習会
は、11月30日に終了しました。
(子育て課ジュニアリーダー講
習会担当)

ますの話題

民生委員児童委員が「平成20
年度厚生
労働大臣
表彰」を
受賞
民生委
員児童委員の荒井淑江さん(市
内在住)が長年の職務の功績を
評価され受賞しました。

第46回全国空手道選手権大会
に市内小
学生3人
が出場!
10月12
日に大阪
府立体育
会館で行
われた同
大会組手
試合に三小の古怒田莉万さん
(小学5・6年女子)、古怒田桜
子さん(小学1・2年女子)姉妹
と旭が丘小の清水直樹さん(小
学5・6年男子)が出場し、古
怒田莉万さんは第3位に輝きま
した。5年生の2人は平成25年
に行われる東京国体へ向けて更
なる稽古に励むと誓いました。



日野で誕生50年 多摩動物公園

多摩動物公園のライオン園
は世界で初めて作られたサフ
アリ形式の展示施設です。中
を走るライオンバスは昭和39
年の運行開始以来根強い人気
を誇ります。今月はライオン
などのアフリカのネコ科動物



▲初代ライオンバス

みんなの メモ帳

原稿締め切り日

1月15日号
……12月18日(木)
2月1日号
……1月9日(金)

原稿は郵送かご持参、または市ホームページから電子申請で受け付け/政治・宗教・営利に関するものは掲載不可/問い合わせは各文末の代表者へ。市は関与していません/特に記載のないものは原則無料/掲載後に苦情があったものは、今後の掲載を見合わせていただきます/掲載された記事は、市ホームページで広報ひのPDF版・テキスト版にも掲載されます

ごあんない

相続・遺言に関する無料電話相談
12月15日(月)・16日(火)午前9時～午後6時/相談電話番号(行政書士・小原)☎042-648-8180)

NPO法人やまぼうし・れんげボランティア募集 毎週火曜日午後1時～3時/視覚障害者の方への朗読ボランティア/同会(鈴木)☎581-7948)

高齢者宅配給食スタッフ募集 週2回程度午前9時～午後1時30分/三沢で活動/概ね60歳以下の方対象/自動車運転免許が必要/NPO法人福祉カフェテリア(☎582-7294)

こころ病む人と家族のくつろげる場「フリースペースTOMOへどうぞ」
①12月21日(日)午前10時～午後3時...中央福祉センター/300円 家族500円/②12月の毎週木曜日午後1時～4時...湯沢福祉センター 都合のよい時間に/ボランティアグループこすもす(☎589-4399)

フリーマーケット出店者募集 1月11日(日)、2月8日(日)午前9時～午後3時 雨天中止/高幡不動尊境内/1区画2千円/リサイクル運動友の会(☎579-4003)

ひの社会教育センターから ▶冬休みチャレンジ教室...12月25日(木)～28日(日)①体操教室②トランポリン教室、1月5日(月)③書初め教室/小・中学生対象▶認知症介護におけるコミュニケーションとストレス・コントロール▶心も身体も楽になる古武術に学ぶ介護術▶オーロラ鑑賞ツアープログラム説明会▶2～3歳児親子体操教室/費用等、詳細は問い合わせを/同センター(☎582-3136)

講習・学習会

NPO法人日野・市民自治研究所から ▶「日野図書館とまちかど探検隊」の報告...12月17日(水)午後7時から▶都市計画研究会「多摩平商店街の再開発」...12月19日(金)午後6時から▶教育基本法研究会「2008年の学習指導要領と今日の教育問題」...12月22日(月)午後7時から/いずれも同研究所(日野本町)/費用等、詳細は問い合わせを/同研究所(☎589-2106)

高幡子ども英会話 1月6日(火)・13日(火)・20日(火)・25日(日)午後6時～7時 25日は午前10時～11時/中央公民館高幡台分室/小学校高学年対象/10人/1回500円/同会(入江)☎593-4065)へ申込

初めてのデジカメ写し方教室 1月の毎週水曜日午後3時～5時/豊田駅北交流センター/2千円/七生

パソコンクラブ(村上)☎592-9518)へ申込

浅田次郎氏新春講演会 1月8日(木)午後3時～4時30分/京王プラザホテル多摩(多摩市)/新選組とその時代/12月26日(金)までに(社)日野法人会(☎593-9900)へ

心と体のセミナー 1月10日(土)午前10時～正午/新町交流センター/1千円(資料代) 無料相談あり/鮫島(☎583-5113)へ申込

ことばのいずみ教室「LDの早期検出と教育プログラムによる指導法」
1月10日(土)午前10時～午後4時30分、11日(日)午前9時30分～正午/中央大学駿河台記念館(千代田区)/講師・天野清氏(元中央大学教授)☎.../小学校教員・心理士など専門職の方対象/先着20人/5千円/1月5日(月)(消印有効)までに往復ハガキで。住所、氏名、電話番号を記入し、〒191-0042程久保876-2あかいやね気付・ことばのいずみ教室(☎070-5596-1307)へ

ゴルフ入門講座 1月10日(土)～2月19日(木)の木曜・土曜・日曜日午前11時～午後0時30分/サンコーゴルフ練習場(上田)/各クラス10人申込多数の場合は抽選/1万5千円(会場代)☎.../筆記用具、ゴルフクラブ(貸与あり) 動きやすい服装・靴で/平山(☎090-2414-6604)へ申込

みんなで考える学校図書館のつどい 1月11日(日)午後1時30分～4時/平山季重ふれあい館/講師・依田逸夫氏(児童文学者)/200円(資料代)/日野市の学校図書館をもっと良くする会(加藤)☎592-2019)

基礎から学ぶ男の料理講習会 1月14日(水)午前9時～午後1時/多摩平の森ふれあい館/10人/2千円/医食同源を考える会(杉浦)☎586-1632平日午前中)へ申込

視覚障害者ガイドヘルパー講習
3月7日(土)・8日(日) 資格のない方は2月20日(金)～3月8日(日)の通信課程を受講/15人 資格のない方5人/介護福祉士、ホームヘルパー1～3級の有資格者対象/1万5千円 資格のない方1万7千円、学生1万5千円/東京光の家(☎581-2340)

もよおし

アマリリス&こまくさクリスマスブチコンサート 12月21日(日)午前10時から/湯沢福祉センター/伊藤(☎593-6263)

実践女子大学室内楽合奏部アンサンブル・レ・フィユ&電気通信大学管弦楽団公演 12月23日(日)午後2時30分から/大田区民ホール/曲目・ベートーヴェン「エグモント」序

曲☎.../500円 楽団WEBSITEで割引券☎.../小澤(☎090-8314-7738)

わくわくお話し会 12月21日(日)午後3時から/中央図書館/昔話を聞く/幼児～成人対象/子すずめの会(清水)☎586-7230)

話劇「風」発表会 12月22日(月)午後2時から/ひの社会教育センター/夏目漱石作「夢十夜」☎.../朗読の会(三上)☎584-7633)

冬休みどきどき映画会「レミーのおいしいレストラン」 ①12月26日(金)②27日(土)午後1時30分から/湯沢福祉センター/①字幕②吹き替え/地域リビング「ゆざわ・ここからネット」(☎593-5959)

リズム&ハーモニー・社交ダンスパーティー 1月4日(日)午後1時～4時/新町交流センター/60人/700円/靴持参/井上(☎090-2532-6494)

「日野スキークラブ風花」正月スキー 1月10日(土)～12日(日)/尾瀬岩鞍スキー場 温泉付き民宿、中型バス利用/3万2千円 子ども2万7千円/詳細は問い合わせを/同会(川島)☎586-7681)

乗鞍高原で雪遊びを一緒に楽しみませんか 1月25日(日)～27日(火)/温泉山荘やまよし宿泊 日野駅前より往復貸切バス/中高年対象/20人/3万円程度/12月25日(木)までに内田(☎090-8112-0327)へ

スポーツ

ソフトテニス中級者講習会 1月8日(木)午前10時～午後4時/旭が丘中央公園テニスコート/300円(コート代)☎.../山崎(☎587-1638夜間)

日野市バドミントンシングル大会 1月18日(日)午前9時から/南平体育館/市内在住・在勤・在学者対象/1千500円 連盟登録者1千円、中高生700円/1月5日(月)までに所定の用紙(南平体育館にあり)に記入し、〒191-0052東豊田1-55-12大西喜美子(☎583-8369)へ

会員募集

先着順で掲載します。2度目以降の掲載は前回掲載日の3カ月後から受け付けます。

リフレッシュ体操「こまろべ」 毎週金曜日午後2時～4時/生活・保健センター☎.../ストレッチと呼吸法 見学歓迎/入会金2千円、月3千円/川島(☎582-0037)

手打ちうどん会 毎月1回を予定/中央公民館☎.../先着5人/材料費実費/往復ハガキに住所、氏名、電話番号を記入し、〒191-0002新町2-5-10和田龍治(☎583-2363)へ

女声合唱団コール日野台 毎週金曜日午後6時～8時30分/三小☎.../月1千500円/守屋(☎583-7724)

スタジオミルフィーユ 毎月第2火曜・土曜日午前9時30分～正午/生活・保健センター☎.../プリザーブドフラワーアレンジメント/各8人程度 初心者歓迎/月3千円程度(材料費) 指導☎.../守屋(☎090-1805-1549)

英会話「ブルースカイ」 毎週木曜日午後6時45分～8時15分/生活

・保健センター☎.../テキスト使用/英検3級程度以上の方対象/入会金1千円、10回1万5千円程度 外国人講師の指導☎.../前谷(☎583-1903)

フライデー・コーラス 毎月第2・第4・第5金曜日午後1時30分～3時30分/多摩平の森ふれあい館☎.../混声合唱/30人/6カ月1千200円 別途1回200円。指導☎.../村田(☎080-3492-4080)

謡曲サークル(宝生流)日宝会 月1回午後1時～4時/平山季重ふれあい館☎.../素謡、連吟/宝生流経験者・初心者歓迎/テキスト代実費 指導☎.../山内(☎583-8439午後7時以降)

楊名時太極拳同好会豊田教室 毎週日曜日午前10時～11時30分/勤労青年会館☎.../楊名時太極拳八段錦☎.../入会金1千円、月2千500円 指導☎.../動きやすい服装で/野治(☎591-0760)

日野極真カラテクラブ 毎週①水曜日午後3時～5時...南平体育館②木曜日午後6時～7時...東部会館③金曜日午後6時～7時...ひの社会教育センター④土曜日午前10時30分～11時30分...新町交流センター☎.../4歳以上の児童対象/月3千円/倉成(☎090-8598-5463)

ストレッチ・ダンス・床ストレッチ 月3回木曜日午後4時～5時/七生台地区センター☎.../平均年齢64歳 見学歓迎/年1千円(雑費) 月3千円 プロの指導☎.../大野(☎592-7740)

你好会・中国語教室 毎月①第1・第3金曜日、第2・第4水曜日午前9時30分～正午...中央公民館高幡台分室②第1・第3日曜日午前10時～午後0時30分...百草図書館③第2・第4火曜日午後1時～3時30分...高幡図書館など 直接会場へ/①初級②③中級/中国語経験者対象 見学・体験歓迎/月4千円(プリント代)☎.../同会(趙)☎090-6024-7050)

スマイルストレッチ 月4回金曜日午後2時～3時20分/東部会館☎.../ストレッチ、音楽に合わせた有酸素運動/40～60歳代女性対象/月3千円/西野(☎581-8398)

男の料理教室「シェフになろう会」 毎月第3火曜日午前10時～正午/中央公民館高幡台分室☎.../中高年男性対象/月1千円(材料費)☎... 指導☎.../同会(田代)☎591-4153)

華メデール「テーブルと椅子で楽しむ茶道」 毎月第2・第4水曜日午後1時30分から/東部会館☎.../1回1千500円 材料費実費/名取(☎090-6507-3413)

社交ダンス「ブラボー・月曜会」 月4回月曜日午前10時30分～午後0時30分/松永教室(豊田駅北口)/月3千円 プロの指導☎.../中村(☎592-6455)

カリグラフィー・西洋書道 月2回土曜日午前9時30分～正午/多摩平の森ふれあい館☎.../入会金1千円、月2千円 指導☎.../伊藤(☎584-3821)

女声合唱団「コーロ・フィオレティ」 毎週火曜日午前9時30分～正午/勤労青年会館☎.../見学歓迎/月4千円/増田(☎584-0564)

日野市の人口 ※世帯数は外国人世帯を除く

	男性	女性	計	世帯
12月1日	89,215	86,625	175,840	77,934
11月1日	89,224	86,640	175,864	77,926

■毎月1日・15日発行 ■発行/日野市 ■編集/企画部市長公室
〒191-8686 東京都日野市神明1-12-1 TEL.042-585-1111(代) FAX.042-581-2516
ホームページ <http://www.city.hino.lg.jp/>
携帯電話版 <http://mob.city.hino.lg.jp/>
(左のバーコードを読み取り機能付き携帯電話で読み取ってください)
Eメール soudan@city.hino.lg.jp



月	日	主な出来事
1	12~4/30	日野宿発見隊写真展「なつかしの日野写真館~日野町編」開催
	13	日野市消防団出初式開催
	14	日野市成人式開催
2	2~5/18	新選組のふるさと歴史館特別展「新選組戊辰戦争のなかで」開催
	20	多摩テックと災害協定を締結
3	7	講演会「スウェーデンからのメッセージ 地域でやること できること」開催
	29~30	スプリングフェスタの開催
4	1	子ども家庭支援センター(高幡)オープン
	1	平山小新校舎が完成
	1	旧百草台小と旧三沢台小を「七生緑小」に統合
	1	京王線沿線7市の図書館連携事業開始
5	5	平山季重ふれあい館オープン
	5~6	平山季重まつり開催
	3~6/29	日野宿発見隊写真展「まちかど写真館 in ひの」開催
6	5~6/1	多摩動物公園開園50周年イベント開催
	10~11	ひの新選組まつり開催
	8	国際交流まつり開催
7	23~11/6	洪水ハザードマップに基づく「地域別訓練」実施
	23~11/6	市長とふれあいトーク開催
	12~10/5	郷土資料館企画展「ふるさと日野の歴史と文化」開催
8	19~8/31	新選組のふるさと歴史館企画展「銃砲から見た近代の夜明け」開催
	26~27	ひのよさこいまつり開催
	16~17	多摩動物公園開園50周年・日野町・七生村合併50周年記念夏祭りを開催
9	23~24	日野市総合防災訓練及び宿泊体験訓練実施
	26	日野都市計画道路3・4・8号線米町平山環状線が開通
	1	「ふだん着でCO ₂ をへらそう」宣言募集開始
10	6	東光寺小校庭芝生開き
	27~12/14	郷土資料館特別展「ほどくぼ小僧・勝五郎生まれ変わり物語」開催
	1	平山台健康・市民支援センターオープン
11	4	ひの新能開催
	13	日野市民スポーツ・レクリエーションフェスティバル開催
	26	健康フェア&くらしのフェスタ開催
12	3	日野市表彰式開催
	8~9	日野市産業まつり開催
	22~23	たかはたもみじ灯路開催
12	1	平山台文化スポーツクラブがオープン
	7~21	日野宿発見隊写真展「昭和の四谷・東光寺」開催
	16~25	日野冬フェスタ2008開催予定
	23	芸術文化の薫るまちクリスマスコンサート開催予定



24年ぶりの開校！平山小新校舎が完成
教室と廊下の間の壁を取り払い、廊下の部分と一体となった広いオープン教室や、学校への侵入を防ぐため、正門、校庭、昇降口、玄関を見渡すことが出来る所に校務センター、事務室、主事を配置し、安全安心に配慮した校舎となっています。



平山季重ふれあい館オープン
平山城址公園駅前に、図書館や交流センター、子育てひろばなどの複合施設がオープンしました。子どもから高齢者までさまざまな利用者が集い、交流出来る地域コミュニティの拠点となっています。



日野市総合防災訓練・宿泊体験訓練実施
災害時に避難所となる小・中学校の校舎耐震化工事が完了したことに伴う、宿泊体験訓練を総合防災訓練の一環として小学校8校で行いました。訓練には、日帰りで参加した方を含め38人の市民が参加し、炊き出し訓練や応急救護訓練なども併せて行いました。



東光寺小校庭の芝生開き
東京ヴェルディのラモス瑠偉さんらをお呼びし、子どもたちと一緒に、サッカーのミニゲームを行いました。子どもたちも芝生に寝転んだり、元気よくサッカーを楽しみました。現在、芝生は地域との協働で管理を行っています。

平成20年(2008)も残すところあとわずか。皆さまにとつて今年はこのような1年でしたか。市では、今年の市政のテーマを「みどりの大地 青い地球をいつまでも」「ふだん着でCO₂をへらそう」とし、さまざまな施策を進めてきました。この1年を写真と年表で振り返ります。
(市長公室広報担当)

平成20年(2008)を振り返る

年末年始は、ごみ収集や資源物の回収が休みとなるため、普段より収集・回収間隔が空いてしまう品目があります(下表参照)。「ごみ・資源分別カレンダー」をよく確認のうえ、計画的にお出しください。
なお、資源物はスーパーなどが店頭で行っている自主回収に、新聞は販売店の回収に出すことを心がけてください。また、自治会や子ども会などが行っている集団回収も利用しましょう。
一部地域で可燃ごみの臨時収集を行います
年末年始は、ごみ量が多くなります。このため、週に1回の可燃ごみ収集を確保するため、12月29日(月)・30日(火)に可燃ごみの臨時収集を行います。
平成21年版「ごみ・資源分別カレンダー」を配布中です
平成21年の「ごみ・資源分別カレンダー」を12月19日(金)までに各家庭に順次戸別配布しています。2世帯以上の住宅で2部以上必要な場合は、市役所1階市民相談窓口、七生支所、豊田駅連絡所、地域協働課(生活・保健センター内)、クリーンセンターでお受け取りください。
粗大ごみの収集受付
粗大ごみの年末の受け付けは12月26日(金)まで、年始は1月5日(月)からです。
「粗大ごみの申込み先」(有)日野環境保全(☎581・4331)

中学校の校舎耐震化工事が完了したことに伴う、宿泊体験訓練を総合防災訓練の一環として小学校8校で行いました。訓練には、日帰りで参加した方を含め38人の市民が参加し、炊き出し訓練や応急救護訓練なども併せて行いました。

年末年始のごみ収集・資源物回収にご協力ください

今月の納期
国民健康保険税第6期
固定資産税・都市計画税第3期
納税課
納付には便利な口座振替やコンビニのご利用を

年末年始のごみ収集・資源物回収スケジュール ※有害…有害(危険) 雑誌…雑誌・雑紙類

収集地区	12月					1月			
	26日(金)	27日(土)	28日(日)	29日(月)	30日(火)	31日(水)~4日(日)	5日(月)	6日(火)	
多摩平	かん	収集・回収はありません		可燃(臨時収集)	収集・回収はありません		可燃	不燃・有害	
日野台・大坂上・新町・栄町	かん			可燃(臨時収集)			不燃・有害・びん		
豊田・東豊田・川辺堀之内・神明	不燃・有害・かん・びん			可燃(臨時収集)					
日野本町・日野	不燃・有害・かん			可燃(臨時収集)					
上田・宮・万願寺・石田・新井	かん			可燃(臨時収集)					
落川・三沢・高幡	可燃			可燃(臨時収集)			可燃(臨時収集)	段ボール	可燃・雑誌
南平	可燃			可燃(臨時収集)			可燃(臨時収集)	不燃・有害・段ボール	可燃・雑誌
百草・程久保	可燃			可燃(臨時収集)			可燃(臨時収集)	不燃・有害・段ボール・びん	可燃・雑誌
平山・西平山	可燃			可燃(臨時収集)			可燃(臨時収集)	段ボール	可燃・雑誌
東平山・旭が丘・富士町	可燃			可燃(臨時収集)			可燃(臨時収集)	段ボール	可燃・雑誌