



紙面から

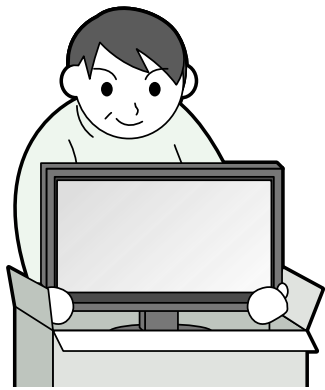
- お知らせ
日野市自転車等駐車場整備基本計画策定に向けて計画案がまとまりました... 2
- お知らせ
新型インフルエンザワクチン接種について... 3
- お知らせ
市民会館の愛称(ニックネーム)を募集... 6
- 特集
51事務事業の市民評価結果を市長に提出... 8
- 特集
地域の身近な子育て支援の場「子育てひろば」のご利用を... 8



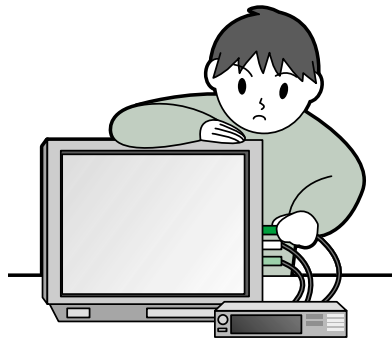
地上デジタル放送の対応はお済みですか

地上デジタル放送をご覧になるには

①UHFアンテナを設置し、地上デジタル放送対応のテレビに買い換える(※)



②UHFアンテナを設置し、地上デジタルチューナーをテレビに設置する(※)



③地上デジタル放送対応済みのケーブルテレビで視聴する



※①、②の場合は、UHFアンテナが必要です。なお、BSアナログ放送も地上アナログ放送と同じ平成23年7月24日に終了します

お問い合わせは

- ▶地上デジタル放送全般...総務省地デジコールセンター(☎0570-07-0101、I P専用☎03-4334-1111 平日午前9時~午後9時、土曜・日曜日、祝日は午前9時~午後6時)
- ▶BSデジタル放送について...BSデジタル放送お問い合わせセンター(☎0570-01-2011、I P専用☎045-345-4080 平日午前9時~午後9時、土曜・日曜日、祝日は午前9時~午後6時)

平成23年7月24日にこれまでのテレビ放送(地上アナログ放送)は終了します。これ以降は、アナログテレビをお使いの方は、そのままでテレビ放送(地上デジタル放送)を見ることが出来ません。広報今号では、地上デジタル放送をご覧になるための方法と、地上デジタル放送に関する説明会開催についてお知らせします。(情報システム課)

地上アナログ放送は平成23年7月24日に終了します

地デジ説明会を市内各地で開催

地上デジタル放送を見るために必要な対策などについて、総務省東京都西テレビ受信者支援センター(デジサポ東京西)が、市内各地で説明会(30分程度)を開催します 説明会終了後、個別相談会あり

説明会日程

日程	施設名	時間	定員(先着順)
1月5日(火)	旭が丘地区センター	A	各36人
	南百草地区センター		各36人
6日(水)	川北地区センター	B	各40人
	多摩平東地区センター		各24人
7日(木)	落川交流センター	A	各50人
	新東光寺地区センター	B	各36人
8日(金)	平山季重ふれあい館	A	各75人
	新町交流センター		各24人
12日(火)	大和田地区センター	B	各24人
	南平駅西交流センター		各90人
14日(木)	多摩平の森ふれあい館	A	各72人

日程	施設名	時間	定員(先着順)
1月15日(金)	市役所本庁舎 1階101会議室	A	各25人
	南平西部地区センター		各50人
16日(土)	市役所本庁舎 1階101会議室	A	各25人
18日(月)	万願寺交流センター	A	各50人
19日(火)	旭が丘地区センター	A	各36人
20日(水)	中央公民館	A	各70人
21日(木)	万願荘地区センター	B	各32人
21日(木)	湯沢福祉センター	A	各70人
22日(金)	平山季重ふれあい館	A	各75人
	豊田下地区センター		各30人
23日(土)	七生公会堂	A	各300人

日程	施設名	時間	定員(先着順)
1月25日(月)	日野台地区センター	A	各24人
26日(火)	新町交流センター		各24人
27日(水)	南平駅西交流センター	A	各90人
28日(木)	多摩平の森ふれあい館	B	各72人
	高幡市営住宅地区センター		各28人
29日(金)	落川交流センター	A	各50人
	三沢台地区センター	B	各40人

【時間】
A... 10時30分~11時 13時~13時30分
14時~14時30分 15時~15時30分
B... 10時30分~11時 13時~13時30分
14時~14時30分

▶説明会に関する問合せ先...デジサポ東京西(☎042-739-6605 平日午前10時~午後6時) ホームページ<http://digisuppo.jp/index.php/branch/tokyonishi/17/>

「知足」ということ

日野市長 ひろみち
馬場弘社

行政にたずさわる者が使っている言葉が「知足」。最近の世相を見ると「知足」は、知ることを、の大切さを考えたいと思う。

民主主義は一人ひとりの権利や日常生活を大切にすることが原点だ。全ての人が主人公だといわれるし、特に支えの必要な人からは手厚い支援や保護が求められる。よいと思う。

とはいえ、世の富や資源には限りがある。一人ひとりが幸せに暮らしてゆくには他人様への配慮が不可欠だ。おのれだけの幸せはありえない。技術文明の発達で物質的には豊かになっただけで、消費第一の使い捨て経済が社会を歩き詰らせてしまった。何より地球環境を再生不能なまでに悪化させている。今こそ、世界中の人々が常の分をわきまえて生きる時ではないか。

鳩山総理の所信表明に「チヨーク工場で働く障害者について、あるご住職の話があった。人間の究極の幸せは四つ。愛されること、ほめられること、役に立つこと、必要とされること。

物やお金はここにはない。例えば障害を抱えていても、働くことで愛はともかく三つの幸せは確保出来る。と。

物質的な欲望を肥大化させている昨今の世相を反省すべきだと改めて思う。一人ひとりが常の分を守り、平凡なることに励んでいけば人は安楽である。この世は平和だ。知るを、知るを。

心自ずから平らなり
良寛

告知板

ボランティアグループ・ホスピタリティひの市立病院看護師サポーター登録者を募集

市立病院に勤務する看護師が安心して子育てしながら働けるようボランティアグループ・ホスピタリティひのが、病院で子どもの一時的預かり事業を開始します。子どもが病気で保育園に預かってもらえない。しかし手術が入っている…。そんな時の

保育サポーターとして皆さまの力を貸してください。
保育士、看護師、小学校教員免許取得者、子育て経験者、これらに準ずる方対象/勤務時間・随時/時給1千円 時間帯で割増/12月11日(金)午後2時から市立病院で説明会/12月10日(木)までに市立病院総務課(☎581・2677)へ

汚泥肥料みどり販売終了

クリーンセンターで製造・販売していた「汚泥肥料みどり」は、汚泥処理施設の更新に伴い

「ごみ情報誌「エコ」に掲載する広告を募集

市内に全戸配布(約8万2千部)される日野市の「ごみ情報誌「エコ」(平成22年3月発行予定)」に掲載される広告を募集します。
縦4・5センチ×横18・5センチ

今月で製造を終了します。なお販売は在庫がなくなり次第終了します。また、販売は1人5袋までとします。ご了承ください。(ごみゼロ推進課☎581・0444)

人権週間12月4日～10日 障害者週間12月3日～9日 北朝鮮人権侵害問題啓発週間12月10日～16日

みんなで築こう人権の世紀 考えよう相手の気持ち 育てよう 思いやりの心

人権はだれにでも平等に与えられた大切な権利です。
今年は12月4日(金)～10日(木)を人権週間と定め、人権の大切さを呼びかけます。そのほか12月には障害者週間、北朝鮮人権侵害問題啓発週間が定められています。この機会にさまざまな人権問題について考えてみませんか。(企画調整課)

トーク&コンサートと映画の集い

集い：12月7日(月)午後1時30分～5時/ルネこだいら大ホール(小平市) 直接会場へ/バイオリニスト・川島成道氏トーク&コンサート、映画「おくりびと」 手話通訳・要約筆記あり。
予約制で託児あり(小平市総務課☎042・346・9511へ申込)

講演と映画の集い

講演と映画の集い：12月9日(水)午後1時30分～5時/豊島公会堂(豊島区) 直接会場へ/義足のハイジャンパー鈴木徹氏講演、映画「おくりびと」 手話通訳・要約筆記あり。予約制

子どもからの人権メッセージ発表会

12月5日(土)午後1時30分～3時/パルテノン多摩(多摩市)/多摩西部地区17市町村の子どもたちが人権についての体験を発表/多摩西人権擁護委員協議会事務局(☎042・670・6240)

12月の人権擁護委員活動

日野市子どもの人権問題懇談会：今年度は、潤徳小、平山小の皆さまが、ベコニアとペチュニアを大切に育て、人権の花を見事に咲かせました。

「ゆずり葉」上映チャリティイベント

12月12日(土)午前10時～午後4時/七生公会堂/映画「ゆずり葉」の上映(午前10時30分から午後2時から)、市内障害者施設のオリジナル製品販売、手話体験コーナーなど/前売り一般1千200円、高校生以下800円 当日券あり/知的障害者通所更生施設すずかけの家(☎594・6432 ☎591・7569)

「ゆずり葉」上映チャリティイベント

12月12日(土)午前10時～午後4時/七生公会堂/映画「ゆずり葉」の上映(午前10時30分から午後2時から)、市内障害者施設のオリジナル製品販売、手話体験コーナーなど/前売り一般1千200円、高校生以下800円 当日券あり/知的障害者通所更生施設すずかけの家(☎594・6432 ☎591・7569)

「ゆずり葉」上映チャリティイベント

12月12日(土)午前10時～午後4時/七生公会堂/映画「ゆずり葉」の上映(午前10時30分から午後2時から)、市内障害者施設のオリジナル製品販売、手話体験コーナーなど/前売り一般1千200円、高校生以下800円 当日券あり/知的障害者通所更生施設すずかけの家(☎594・6432 ☎591・7569)

子どもからの人権メッセージ発表会

12月5日(土)午後1時30分～3時/パルテノン多摩(多摩市)/多摩西部地区17市町村の子どもたちが人権についての体験を発表/多摩西人権擁護委員協議会事務局(☎042・670・6240)

12月の人権擁護委員活動

日野市子どもの人権問題懇談会：今年度は、潤徳小、平山小の皆さまが、ベコニアとペチュニアを大切に育て、人権の花を見事に咲かせました。

「ゆずり葉」上映チャリティイベント

12月12日(土)午前10時～午後4時/七生公会堂/映画「ゆずり葉」の上映(午前10時30分から午後2時から)、市内障害者施設のオリジナル製品販売、手話体験コーナーなど/前売り一般1千200円、高校生以下800円 当日券あり/知的障害者通所更生施設すずかけの家(☎594・6432 ☎591・7569)

「ゆずり葉」上映チャリティイベント

12月12日(土)午前10時～午後4時/七生公会堂/映画「ゆずり葉」の上映(午前10時30分から午後2時から)、市内障害者施設のオリジナル製品販売、手話体験コーナーなど/前売り一般1千200円、高校生以下800円 当日券あり/知的障害者通所更生施設すずかけの家(☎594・6432 ☎591・7569)

「ゆずり葉」上映チャリティイベント

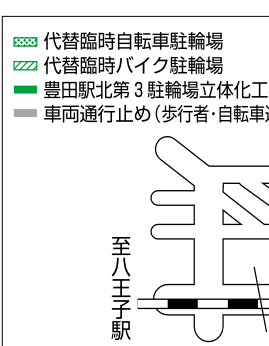
12月12日(土)午前10時～午後4時/七生公会堂/映画「ゆずり葉」の上映(午前10時30分から午後2時から)、市内障害者施設のオリジナル製品販売、手話体験コーナーなど/前売り一般1千200円、高校生以下800円 当日券あり/知的障害者通所更生施設すずかけの家(☎594・6432 ☎591・7569)

日野市自転車等駐車場整備基本計画策定に向けて計画案がまとまりました

ご意見をお寄せください

市では、環境にやさしい交通手段・自転車の利用を進めています。しかし駅周辺での放置自転車などや自転車走行時のマナー低下など、さまざまな問題が生じています。そのため、今年2月から、適正な需要に応じた自転車等駐車場整備を進めるため、市、学識経験者、鉄道事業者、道路管理者、交通管理者等関係者、商店会代表、輪業会、関係事業者、市民委員が連携し、日野市自転車等問題対策協議会を設立、各関係者の役割を明確化した日野

平成22年度に小・中学校に就学・進学するお子さんを対象に、幼稚園・保育園などの園児、小学校の児童の発達面、人とのかわりなどの指導の状況を、就学・進学支援シートを用いて、就学・進学先に引き継ぎます。



就学・進学支援シートの活用

12月11日(金)午前9時30分～午後1時40分/市民会館大ホール 直接会場へ/劇、音楽劇、踊りなど/合同学習発表会実行委員会(三小☎581・0101)

就学・進学支援シートの活用

12月11日(金)午前9時30分～午後1時40分/市民会館大ホール 直接会場へ/劇、音楽劇、踊りなど/合同学習発表会実行委員会(三小☎581・0101)

就学・進学支援シートの活用

12月11日(金)午前9時30分～午後1時40分/市民会館大ホール 直接会場へ/劇、音楽劇、踊りなど/合同学習発表会実行委員会(三小☎581・0101)

就学・進学支援シートの活用

12月11日(金)午前9時30分～午後1時40分/市民会館大ホール 直接会場へ/劇、音楽劇、踊りなど/合同学習発表会実行委員会(三小☎581・0101)

就学・進学支援シートの活用

12月11日(金)午前9時30分～午後1時40分/市民会館大ホール 直接会場へ/劇、音楽劇、踊りなど/合同学習発表会実行委員会(三小☎581・0101)

就学・進学支援シートの活用

12月11日(金)午前9時30分～午後1時40分/市民会館大ホール 直接会場へ/劇、音楽劇、踊りなど/合同学習発表会実行委員会(三小☎581・0101)

就学・進学支援シートの活用

12月11日(金)午前9時30分～午後1時40分/市民会館大ホール 直接会場へ/劇、音楽劇、踊りなど/合同学習発表会実行委員会(三小☎581・0101)

就学・進学支援シートの活用

12月11日(金)午前9時30分～午後1時40分/市民会館大ホール 直接会場へ/劇、音楽劇、踊りなど/合同学習発表会実行委員会(三小☎581・0101)

就学・進学支援シートの活用

12月11日(金)午前9時30分～午後1時40分/市民会館大ホール 直接会場へ/劇、音楽劇、踊りなど/合同学習発表会実行委員会(三小☎581・0101)

就学・進学支援シートの活用

12月11日(金)午前9時30分～午後1時40分/市民会館大ホール 直接会場へ/劇、音楽劇、踊りなど/合同学習発表会実行委員会(三小☎581・0101)

就学・進学支援シートの活用

12月11日(金)午前9時30分～午後1時40分/市民会館大ホール 直接会場へ/劇、音楽劇、踊りなど/合同学習発表会実行委員会(三小☎581・0101)

就学・進学支援シートの活用

12月11日(金)午前9時30分～午後1時40分/市民会館大ホール 直接会場へ/劇、音楽劇、踊りなど/合同学習発表会実行委員会(三小☎581・0101)

就学・進学支援シートの活用

12月11日(金)午前9時30分～午後1時40分/市民会館大ホール 直接会場へ/劇、音楽劇、踊りなど/合同学習発表会実行委員会(三小☎581・0101)

就学・進学支援シートの活用

12月11日(金)午前9時30分～午後1時40分/市民会館大ホール 直接会場へ/劇、音楽劇、踊りなど/合同学習発表会実行委員会(三小☎581・0101)

就学・進学支援シートの活用

12月11日(金)午前9時30分～午後1時40分/市民会館大ホール 直接会場へ/劇、音楽劇、踊りなど/合同学習発表会実行委員会(三小☎581・0101)

就学・進学支援シートの活用

12月11日(金)午前9時30分～午後1時40分/市民会館大ホール 直接会場へ/劇、音楽劇、踊りなど/合同学習発表会実行委員会(三小☎581・0101)

就学・進学支援シートの活用

12月11日(金)午前9時30分～午後1時40分/市民会館大ホール 直接会場へ/劇、音楽劇、踊りなど/合同学習発表会実行委員会(三小☎581・0101)

就学・進学支援シートの活用

12月11日(金)午前9時30分～午後1時40分/市民会館大ホール 直接会場へ/劇、音楽劇、踊りなど/合同学習発表会実行委員会(三小☎581・0101)

母子保健健康通信

会場は生活・保健センター

Table with columns for 'ママ・パパクラス', '健康診査', '離乳食教室', '幼児食教室' and their respective schedules and details.

電話が市ホームページから電子申請で健康課(☎581-4111)へ申し込みを...

Table for 'すくすくクラブ' with dates and contact information for various locations.

すくすくクラブの問い合わせは各会場(児童館)へ

健康課(☎581-4111)へ ポリオ(小児まひ)予防接種 日程:会場は下表のとおり...

Table for 'ポリオ日程表(12月)' showing dates and venues for Polio vaccination.

親子で作るおやつ教室 12月24日(木)午後2時~4時 生活・保健センター/クッキーづくり体験と試食...

保健・医療

いずれも、申込み・問合せは健康課(☎581-4111)へ Gを接種した方は、27日以上間隔があいていないと接種出来ません...

新型インフルエンザ ワクチン接種について

新型インフルエンザ ワクチン接種について、国から変更の通知がありました。接種回数の変更 11月9日及び16日から開始...

12月前期休日診療医 診療時間 9:00~17:00

診療までお待ちいただくことがあります。ご了承ください。

6日 望月医院(内・外科) 鈴木内科クリニック(呼・消・内科) 地図と診療時間

13日 くちら整形外科(整・外・内科) 森久保クリニック(内・消・肛科) 地図と診療時間

救急診療 必ず保険証をご持参ください

休日準夜診療所(内科・小児科) 日野本町1-7-2 ☎584-1661

平日準夜子ども 応急診療所(小児科) 高幡1011(福祉支援センター内) ☎592-9940

休日歯科 応急診療所 高幡1011(福祉支援センター内) ☎594-2111

救急テレホンサービス 《24時間医療機関案内》 日野消防署 ☎581-0119

元気がいい 第4グループ、今日も明日も

12月22日(火)午前10時~正午 健康づくりの一里塚! 12月22日(火)午後1時30分~3時...

Table for '肺がん検診日程表' showing dates, venues, and times for lung cancer screening.

救急病院12月前期宿日直予定表

市内病院(☎581-2677) 「お願い」市内病院の土曜・日曜日は大変混雑しています。急病の患者さまやかかりつけ医紹介の患者さまの診療を中心に行っています。ご理解とご協力をよろしくお願いいたします。

Table for '市内病院' showing emergency services by day and time.

花輪病院(☎582-0061) 1 2 3 4 5 6 7 8 9 10 11 12 13 14 15 (火) (水) (木) (金) (土) (日) (月) (火) (水) (木) (金) (土) (日) (月) (火)

健康づくり推進員から 第1グループ、花相会

12月16日(水)午前10時~正午 心塾(旭が丘) 直接会場へ/健康体操、歌が/100円/バススタオル持参

湯沢福祉センター 直接会場へ/健康体操、大正琴で楽唱/動きやすい服装で

肺がん検診

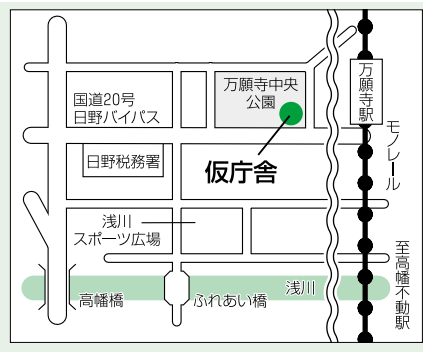
日時:会場は左表のとおり/胸部X線直接撮影、喀痰検査 容器を配布します/40歳以上で市内在住者対象...

電話相談 #8000(プッシュ回線の固定電話) 03-5285-8898 (プッシュ回線以外の固定電話、携帯、PHS等) 小児救急医療に関する相談・育児相談・母子の健康相談全般...

日野消防署が仮庁舎に移転

12月21日(月)から、日野消防署が庁舎改築に伴い仮庁舎へ移転します。

住所・電話番号：万願寺4の20の12(☎581・0119 581・7421)



働く

警視庁警察官(男子)採用試験

職種：大学卒業程度(類) / 試験日：平成22年1月17日(日) / 12月4日(金)午前10時30分から日野警察署で採用説明会。12月10日(木)までに日野警察署(☎586・0110)へ

フリーター・ニートのための就職支援セミナー及び面接会

12月3日(木)午前10時～正午 / 八王子ワーキング八王子 / 企業が求める人材とは / 正社員を目指すフリーター・ニートの対象 / 40人(予約制)

税金

平成22年度市・都民税制改正

平成22年度から変更となるものは次のとおりです。新たな市・都民税住宅借入金

等特別税額控除(住宅ローン控除)の創設

所得税の住宅ローン控除制度において所得税から控除しきれない額が市・都民税から税額控除されます。

よび損益通算範囲の拡大

廃止予定であった上場株式等の配当・譲渡所得に対する軽減税率(20%を10%に軽減)の特例措置が、平成23年12月末日まで延長されます。

福祉

原子爆弾被爆者に見舞金支給

12月1日現在、市内在住の原爆被爆者の方に見舞金(1万円)を支給します。まだ申請されていない方は手続きしてください。

身体障害者・知的障害者相談員を紹介

心身に障害のある方やその家族からの相談を受けるため、市長から委託された民間の協力者を紹介します。相談を聞き、助言や指導を行い、障害のある方の地域での活動を支援します。

身体障害者相談員：加藤久美子(肢体)(☎582・0751)

伊藤勝昭(肢体)(☎583・8504)

高島亮樹(視覚)(☎080・1092・3473)

原直幸(聴覚)(☎093・3771)

鮫島京子(内部)(☎585・6552)

知的障害者相談員：江島廣子(☎592・2973)

宮島伸子(☎592・0044)

河村八重子(☎591・9115)

地域包括支援センターあいらんが移転

高齢者の相談窓口・地域包括支援センターあいらんが移転しました。お気軽にご利用ください。

他者の心の理解

12月11日(金)午後7時～8時30分 / 市立やまばと / 講師：松田景子氏(臨床発達心理士) / 市内障害者施設、関係事業所職員対象 / 市立やまばと(☎582・3400)へ申込

介護保険認知症対応型共同生活介護事業者公募説明会開催

日常生活圏域での「ひの」または「たかはた」地域に整備を予定しています。12月11日(金)午後3時30分から市役所1階10会議室 / 高齢福祉課 介護給付係

ひとり暮らし高齢者等安心サポート事業が始まります

12月1日から、ひとり暮らしの高齢者などが、ご自宅で安心して生活出来るよう、医療機関での待ち時間の介助や生活支援(掃除、洗濯等)など市独自のサービスを開始します。

身体障害者相談員：加藤久美子(肢体)(☎582・0751)

伊藤勝昭(肢体)(☎583・8504)

高島亮樹(視覚)(☎080・1092・3473)

原直幸(聴覚)(☎093・3771)

鮫島京子(内部)(☎585・6552)

知的障害者相談員：江島廣子(☎592・2973)

宮島伸子(☎592・0044)

河村八重子(☎591・9115)

地域包括支援センターあいらんが移転

他者の心の理解

介護保険認知症対応型共同生活介護事業者公募説明会開催

ひとり暮らし高齢者等安心サポート事業が始まります

空き家入居者募集(市営住宅)

市営住宅：募集住宅及び戸数：世帯向け7戸(川原付団地1戸・高幡団地2戸・下田団地2戸・向川原団地2戸)、車椅子世帯向け(向川原団地1戸) / 申込資格：世帯向け・車椅子世帯向け(共通)すべてに該当する方対象 / 市内に居住または市内の事業所に勤務している成年者(20歳未満の既婚者を含む) / 所得が定められた基準内 / 同居または同居しようとする親族がいる / 住宅に困っている / 申込者(親族を含む)が暴力団員でない / 親族の中に車椅子使用者がいる / 都営住宅地元割当：募集戸数

市長の動き(11月前半)

「1日」健康フェア&くらしのフェスタ開会式「2日」東京都後期高齢者医療広域連合協議会「3日」日野市職員顕彰式、日野市表彰式「4日」北京市区・県との交流事業における三団体歓迎会「5日」東京都道路整備事業推進大会・代表役員会「6日」平和祈念日野市戦没者追悼式、東京都市町村協議会「10日」東京都十一市競輪事業組合理事會・議會、東京都四市競艇事業組合理事會・議會「14日」日野市産業まつり、ごみゼロ大作戦ごみ減量ポスター展表彰式(市長公室秘書担当)

平成21年度教育委員会の事務の管理・執行状況の点検・評価報告書ならびに社会教育施設の運営状況の評価について

地方教育行政の組織及び運営に関する法律等に基づき、教育委員会事務局、図書館、中央公民館及び郷土資料館の評価報告書を作成しました。報告書は市内各図書館及び市ホームページでご覧になれます。(教育部庶務課)

報告

市長の動き(11月前半)

「1日」健康フェア&くらしのフェスタ開会式「2日」東京都後期高齢者医療広域連合協議会「3日」日野市職員顕彰式、日野市表彰式「4日」北京市区・県との交流事業における三団体歓迎会「5日」東京都道路整備事業推進大会・代表役員会「6日」平和祈念日野市戦没者追悼式、東京都市町村協議会「10日」東京都十一市競輪事業組合理事會・議會、東京都四市競艇事業組合理事會・議會「14日」日野市産業まつり、ごみゼロ大作戦ごみ減量ポスター展表彰式(市長公室秘書担当)

平成21年度教育委員会の事務の管理・執行状況の点検・評価報告書ならびに社会教育施設の運営状況の評価について

地方教育行政の組織及び運営に関する法律等に基づき、教育委員会事務局、図書館、中央公民館及び郷土資料館の評価報告書を作成しました。報告書は市内各図書館及び市ホームページでご覧になれます。(教育部庶務課)

平成22年日野市成人式



平成22年1月11日(祝)午前11時正午 午前10時30分受付/市民会館大ホール 直接会場へ。車の来場はご遠慮を/式典記念撮影ブース(2008年4月2日)平成22年4月1日生まれの方対象 該当者には12月中旬までに案内状を送付。日野市に住み登録がない方、案内状がない方も出席可。対象以外の方は入場不可/文化スポーツ課

公民館の催し

高齢者市民企画・木曜談話室
 日野・歴史の散歩道
 12月10日(木)午後2時~4時
 翌週に現地散策/中央公民館高幡台分室/テーマ・高倉原を歩く/講師・山倉一穂氏(高齢者市民企画者)/概ね60歳以上の方対象/先着15人/上履き、筆記用具持参/同分室(☎592・0864)へ申込

記用具持参/同分室(☎592・0864)へ申込
写経入門講座
 12月11日(金)・18日(金)午後1時~4時/中央公民館高幡台分室/講師・朝倉海玄氏(僧侶)/20歳以上の方対象/先着20人/各回500円/上履き毛筆小筆(硯など持参/同分室(☎592・0864)へ申込
バラエティサロン・ゆったりまつたり無国籍サウンドSO MARSライヴ
 12月19日(土)午後2時~3時30分/中央公民館/出演・東ヒデ、ひづめ、つかさ、飯田あきら/70人・1歳~未就学児8人の保育あり(要申込)/同館(☎581・7580)へ申込
遊友子ども将棋道場
 12月12日(土)午前9時~正午/中央公民館 直接会場へ/同館(☎581・7580)

利用者交流会共催事業「るぶ塾・クリスマスケーキを自分で焼いてみませんか?」
 12月20日(日)午前10時~正午/中央公民館高幡台分室/講師・公民館利用者交流会(るぶ)の皆さま/小学3年生以上の方対象/先着16人/1千円(材料費)/同分室(☎592・0864)へ申込

図書館のおはなし会
 12月2日(水)・16日(水):高幡図書館(☎591・7322)、3日(木)・10日(木)・17日(木):多摩平図書館(☎583・2561)、9日(水)・中央図書館(☎586・0584)、16日(水):百草図書館(☎594・4646)
 いずれも0~2歳児、3~6歳児、小学生以上対象/時間は問い合せを。または図書館ホームページをご覧ください。

12月の児童館
おもちゃ病院: 3日(木)午前10時から/おもちゃの修理 材料費実費/12月2日(水)までにひらやま児童館(☎592・6811)へ
移動幼児の広場: 3日(木)午前10時30分~11時30分/夢が丘小学児童クラブ/体操、手遊び、制作など/乳幼児と保護者対象/もぐさだいたい児童館(☎591・7000)へ
ちびっこらんど: 9日(水)・25日(金)午前10時20分~11時30分/幼児とママの体操/乳幼児と保護者対象/タオル、飲み物、上履き持参/ひの児童館(☎581・7675)
KIDS2・3: 11日(金)午前10時30分~11時30分/手遊び、工作など/2・3歳のお子さんと保護者対象/たまだいら児童館ふれっしゅ(☎589・1253)
クリスマス親子映画会: 11日(金)午前11時~正午/乳幼児の親子対象/みなみだいら児童館(☎599・0166)
クリスマス工作: 16日(水)午後3時30分~5時/小学1年生以上対象/30人/しんめい児童館(☎583・6588)
親子で作ろうしめ縄作り: 19日(土)午後2時~4時/3日(木)午前10時~午後5時にさかえまち児童館(☎585・8281)へ
申込多数の場合は抽選

多摩島しよ子ども体験塾(ハ王子市との合同事業) 東京ヴェルディ・サッカーフェスティバル

平成22年1月30日(土)午前9時15分から 雨天実施/東京ヴェルディクラブハウス(稲城市) 現地集合及び解散/経験者教室 未経験者教室/市内在住・在学の小学生対象/小学3~4年生、小学5~6年生各35人 小学1~2年生、小学3~4年生各35人 20人までのお迎え

えサービスあり。市役所出発。申込多数の場合は抽選/クリアック参加者にオリジナルTシャツ、ピッチサイドツアー付き東京ヴェルディ2010公式戦ペア招待券などの特典/12月18日(金)までに往復八ガキで。往信用裏面に住所、氏名(フリガナ)、学年、年齢、電話番号、

子ども・保護者向けイベント



たにぞうさんをつくるヒノソク/最終公開オーディション市では、プロのアーティスト「たにぞう」氏監修のもと、市民等から選ばれた方の歌・演奏
太鼓で新しい日野市の歌「ヒノソク」を作り出す。 その公開オーディションを行います。12月12日(土)午前10時から演奏午後1時30分から歌・太鼓/平山小 直接会場へ/子育て課

FA番号、メールアドレス、保護者氏名(フリガナ)、緊急連絡先(保護者携帯電話など)、教室の希望コース(経験者・未経験者)、ヴェルディパスお迎えサービスの希望(有・無)、Tシャツのサイズ(120・130・140・S)を記入し、〒191-8688 日野市役所文化スポーツ課内東京ヴェルディサッカーフェスティバル係へ/文化スポーツ課

空室状況	
11月24日 現在	
日野山荘	大成荘
↑	
冬	12月
	1 火
	2 水
	3 木
	4 金
	5 土
	6 日
	7 月
	8 火
	9 水
	10 木
	11 金
	12 土
	13 日
	14 月
	15 火
	16 水
	17 木
	18 金
	19 土
	20 日
	21 月
	22 火
	23 水
	24 木
	25 金
	26 土
	27 日
	28 月
	29 火
	30 水
	31 木

空室あり (大成荘は団体棟のみ) ×...満室 お申し込みは、大成荘 (☎0120-489-571) 日野山荘 (☎0120-308-513) 午前9時~午後7時

クリスマス会・誕生会
 しよにお祝いしよう!
 8日(火)午前9時45分~11時 前日に実施の有無を確認/未就学児と保護者対象/誕生月のお子さんは横長写真持参/おおくぼ保育園(☎584・3690)
保育園に遊びにきませんか?
 15日(火)午前9時45分から 雨天中止/リトルホースが来ます/未就学児と保護者対象/みさわ保育園(☎591・6131)へ申込
ふれあいひろばさくら文庫
 18日(金)午前10時~午後6時/小学3年生以下は保護者同伴/本人確認出来るものを持参/ひらやま保育園(☎581・9225)

12月の幼稚園
幼稚園においでよクリスマス
 9日(水)・16日(水)午前10時~11時 雨天中止/未就学児と保護者対象/みなみだいら保育園(☎591・2468)
ちゅりっぷの日クリスマス
 ス飾りを作ろう: 22日(火)午前9時30分~11時30分/第七幼稚園(☎586・3770)
12月の保育園
保育園においでよ: 2日(水)・9日(水)・16日(水)午前10時~11時 雨天中止/未就学児と保護者対象/みなみだいら保育園(☎591・2468)

クリスマス会・誕生会
 しよにお祝いしよう!
 8日(火)午前9時45分~11時 前日に実施の有無を確認/未就学児と保護者対象/誕生月のお子さんは横長写真持参/おおくぼ保育園(☎584・3690)
保育園に遊びにきませんか?
 15日(火)午前9時45分から 雨天中止/リトルホースが来ます/未就学児と保護者対象/みさわ保育園(☎591・6131)へ申込
ふれあいひろばさくら文庫
 18日(金)午前10時~午後6時/小学3年生以下は保護者同伴/本人確認出来るものを持参/ひらやま保育園(☎581・9225)

クリスマス会
 ナカよしキッズクリスマス
 飾りを作ろう: 9日(水)午前9時30分~11時30分/第三幼稚園(☎581・7127)
ひよこの日作って遊ぼう!
クリスマス飾り: 17日(木)午前9時15分~11時30分/第四幼稚園(☎583・3903)
ちゅりっぷの日クリスマス
 ス飾りを作ろう: 22日(火)午前9時30分~11時30分/第七幼稚園(☎586・3770)
12月の保育園
保育園においでよ: 2日(水)・9日(水)・16日(水)午前10時~11時 雨天中止/未就学児と保護者対象/みなみだいら保育園(☎591・2468)

クリスマス会
 ナカよしキッズクリスマス
 飾りを作ろう: 9日(水)午前9時30分~11時30分/第三幼稚園(☎581・7127)
ひよこの日作って遊ぼう!
クリスマス飾り: 17日(木)午前9時15分~11時30分/第四幼稚園(☎583・3903)
ちゅりっぷの日クリスマス
 ス飾りを作ろう: 22日(火)午前9時30分~11時30分/第七幼稚園(☎586・3770)
12月の保育園
保育園においでよ: 2日(水)・9日(水)・16日(水)午前10時~11時 雨天中止/未就学児と保護者対象/みなみだいら保育園(☎591・2468)

クリスマス会
 ナカよしキッズクリスマス
 飾りを作ろう: 9日(水)午前9時30分~11時30分/第三幼稚園(☎581・7127)
ひよこの日作って遊ぼう!
クリスマス飾り: 17日(木)午前9時15分~11時30分/第四幼稚園(☎583・3903)
ちゅりっぷの日クリスマス
 ス飾りを作ろう: 22日(火)午前9時30分~11時30分/第七幼稚園(☎586・3770)
12月の保育園
保育園においでよ: 2日(水)・9日(水)・16日(水)午前10時~11時 雨天中止/未就学児と保護者対象/みなみだいら保育園(☎591・2468)

全日本ジュニアアテコンドー選手権大会で市内在住の岸澤さんが優勝!
 7月26日、松本市総合体育館で行われた第2回全日本ジュニアアテコンドー選手権大会で、男子の部で市内在住の岸澤健さんが優勝しました。



また、中学生ウェルター級女子の部で姉の岸澤香菜さんが準優勝しました。今後の活躍が楽しみです。

日野市合唱連盟40周年記念事業 記念曲の歌詞コンクールで四大倉さんが大賞
日野市合唱連盟は、結成40周年を記念し、市内小・中学校の児童・生徒を対象に「地球」というテーマで記念曲の作詩を募集しました。応募総数59点の中から大倉優枝さん(四中)の「空・みんなつながっている」が大賞に選ばれ、10月18日に市民会館大ホールで表彰されました。

日野市合唱連盟40周年記念事業 記念曲の歌詞コンクールで四大倉さんが大賞
日野市合唱連盟は、結成40周年を記念し、市内小・中学校の児童・生徒を対象に「地球」というテーマで記念曲の作詩を募集しました。応募総数59点の中から大倉優枝さん(四中)の「空・みんなつながっている」が大賞に選ばれ、10月18日に市民会館大ホールで表彰されました。

日野市合唱連盟40周年記念事業 記念曲の歌詞コンクールで四大倉さんが大賞
日野市合唱連盟は、結成40周年を記念し、市内小・中学校の児童・生徒を対象に「地球」というテーマで記念曲の作詩を募集しました。応募総数59点の中から大倉優枝さん(四中)の「空・みんなつながっている」が大賞に選ばれ、10月18日に市民会館大ホールで表彰されました。

日野市合唱連盟40周年記念事業 記念曲の歌詞コンクールで四大倉さんが大賞
日野市合唱連盟は、結成40周年を記念し、市内小・中学校の児童・生徒を対象に「地球」というテーマで記念曲の作詩を募集しました。応募総数59点の中から大倉優枝さん(四中)の「空・みんなつながっている」が大賞に選ばれ、10月18日に市民会館大ホールで表彰されました。



前列右端が大倉さん

講習・学習会

自然観察会／手作りのしめ縄飾ってお正月
12月12日(土)午前10時福祉支援センター集合。正午解散。雨天実施。講師・石坂昌子氏(自然の恵みを楽しむ会)、手伝い・日野みどりの推進委員の皆さま。先着40人/300円(材料費)/12月11日(金)までに緑と清流課へ

郷土資料館体験学習会／正月飾りを作る
12月12日(土)午後1時～4時/郷土資料館/講師・松本保氏/小学生以上対象。小学2年生以下は大人と共に作成/先着20人/座布団持参。汚れても良い服装で/郷土資料館(☎592・0981)へ申込

日野音楽楽座文化講座／餅花作りの会
12月26日(土)午後1時～3時/日野宿交流館/講師・枝川寿子氏(室礼三千専任講師)/先着20人/800円(材料費)/12月18日(金)までに新選組のふるさと歴史館(☎583・5100)へ

ご案内

郷土資料館企画展「くらしの道具今・昔」
昭和初期から戦後までの時代を中心に、家庭で使われていた火鉢や炭火アイロンなどを展示します。

平成22年4月4日(日)まで/郷土資料館(☎592・0981)
旭が丘中央公園で第4回たきび祭を開催
12月4日(金)午後3時30分～7時、5日(土)午前10時～午後4時に旭が丘商工連合会(田中☎090・8304・6862)が旭が

丘中央公園で第4回たきび祭を開催します。ぜひ、お出掛けください。

また、市では地域の方々からの要望を受け、豊田駅の発車メロディを童謡『たぎび』にする事業を進めています。

伊豆大島で活躍する旧移動図書館ひまわり号写真展
12月5日(土)～10日(木):中央図書館 7日(月)を除く。12月12日(土)～16日(水):高幡図書館 14日(月)を除く。12月19日(土)～24日(木):市役所1階ロビー 20日(日)・23日(祝)を除く。時間は問い合わせを/中央図書館(☎586・0584)

歳末たすけあいバザーを開催
民生・児童委員協議会、日野市赤十字奉仕団の皆さまのご協力で歳末たすけあいバザーを開催します。収益金は、地域福祉・ボランティア活動に活用します。また、環境保護のためマイバッグをご持参ください。

12月6日(日)午前10時～午後2時30分/中央福祉センター。車での来場はご遠慮を/物品販売、模擬店、市内福祉施設の出店/日野市社会福祉協議会(☎582・2319)

市民活動支援センターまつり
開会式後にひの市民活動団体連絡会のロゴマーク発表・表彰式を行います。

12月6日(日)正午～午後4時30分。雨天実施/ひの市民活動支援センター/パネル展示、餅つき及びお餅無料配布(先着順)/フリーマーケット、模擬店などの市民活動団体連絡会(☎581・6144)平日午後1時～5時)
サロンミュージックIN赤レンガボランティアスタッフ募集
市民の皆さまに、もっと市民

会館へ足を運んでもらおうと立ち上がった市民企画による赤レンガプロジェクト。平成22年3月20日(土)に開催の第一回イベントのボランティアスタッフを募集します。参加希望の方は12月9日(水)までに文化スポーツ課へ

リサイクル情報(12月)
手作りせつけん販売:10日(木)午後1時10分～2時10分/日野第一生活学校(☎581・0265) 資源回収:10日(木)・24日(木)午後1時～3時/市民自治学園OB会(☎592・1258)

クリーンアップdeわんわん行進
愛犬家のマナー向上運動の一環として、愛犬と一緒に犬のフンやゴミを拾うクリーンアップdeわんわん行進を行います。12月12日(土)午前10時～正午。雨天中止/市営ドッグラン(上田) 直接会場へ/環境保全課

復原住居の公開
12月13日(日)午前10時～午後4時/日野中央公園南西隅/文化スポーツ課

新選組のふるさと歴史館休館のお知らせ
12月14日(月)～平成22年3月1日(月)は常設展準備のため休館します。(同歴史館☎583・5100)

図書館休館日のお知らせ
12月23日(水)は祝日のため市政図書室が休館します。

平成22年1～2月は閉鎖します。
宝くじまちの音楽会・南こうせつミュージック・ファン心のうたコンサート
このコンサートは宝くじ普及

市民会館の

愛称(ニックネーム)を募集

市民が芸術とふれあうことが出来る憩いの場として、より親しみやすい市民会館の愛称(ニックネーム)を募集します。発表は平成22年2月1日号広報の及びホームページで行います。採用候補の中から抽選で10人

の方に粗品を進呈します。12月28日(月)までに、郵送またはFAXで。愛称(ニックネーム)とその説明、応募理由、住所、氏名、電話番号を記入し、〒191・8686日野市役所文化スポーツ課へ 電子申請可

12月11日(金)・18日(金)午後7時～8時45分。1日のみ参加可/七生公会堂 直接会場へ/30人/上履き、タオル持参/文化スポーツ課

さわやかウォーキングすずき散策多摩川ウォーク
12月13日(日)午前9時から。雨天実施/八坂神社/日野用水/多摩川堤防/日野駅/川辺堀之内/黒川清流公園/多摩平第6公園/約10km(約2時間30分)/飲み物持参/100円(当日徴収/保険料)/文化スポーツ課

第1回平山台文化スポーツクラブバドミントン大会
平成22年1月17日(日)午前9時～午後6時/平山台健康・市民支援センター/種目・年代別ダブルス/500円。当日徴収/12月25日(金)までに電話、FAX、Eメールで。大会名、住所、氏名、電話番号、年齢を記入し、平山台文化スポーツクラブ(☎506・9979)nitranadai@hop.on.ne.jpへ

市民体育大会／スキー教室
平成22年2月5日(金)午後8時出発。7日(日)午後10時帰着/苗場スキー場(新潟県)/市内在住・在勤・在学者対象/40人/3万6千500円。昼食代別/日野市スキー連盟(山村☎03・3986・1880)午前9時～午後5時へ申込

スポーツ



ハンドロウル教室

カーリングを床上で楽しめるように工夫された日野市生まれの新しいスポーツです。

- 書道サークル** 月2回土曜日午後1時30分から/平山季重ふれあい館など/初心者歓迎/1回500円/重富(☎592-7660)
- 硬式テニスサークル** 毎週土曜日午後1時～5時/夢が丘小/金沢(☎591-9252)
- 悠悠囲碁・将棋クラブ** 毎週水曜日午前10時～午後5時/多摩平6丁目地区センター/年1千500円/池田(☎090-8721-8402)
- 多摩麻雀同好会** 毎週土曜日午前10時～午後5時/平和(多摩平5丁目)/1日1千500円/前田(☎090-8811-4012)
- 日野市民吹奏楽団** 毎週日曜日午後1時～5時/中央公民館など/楽器の用意が出来る方対象 シニア歓迎/月1千円/井上(☎581-9135)午後8時以降)

- 3千750円/轟(☎080-1218-3026)
- インテルメッツテニスクラブ** 毎週日曜日と月2回土曜日/多摩平第一公園など/市内在住の40～50歳代で中級程度以上の女性対象/入会金1千円、月500円/斎藤(☎586-4828)
- 囲碁サークル碁ゆう会** 毎週土曜日午前10時から/かしの木荘(旭が丘)/級位者対象 特に女性会員募集/月100円、1回300円/高山(☎591-7994)夜間)
- ひこばえ短歌会** 毎月第4金曜日午前10時～午後0時30分/中央公民館高幡台分室/初心者歓迎/3カ月5千円 指導あり/大畑(☎591-0812)午前9時～午後5時)
- 多摩平バドミントンクラブ** 毎週月曜・木曜日午後1時～5時/富士電機体育館など/入会金1千円、月2千円 指導あり/柴崎(☎583-6258)

- 社交ダンス・ピュア豊田ダンスサークル** 毎週月曜日午後1時15分～3時30分/コニカミノルタ体育館など/入会金1千円、月2千円 JDSF公認指導員の指導あり/田口(☎581-5626)
- フラダンス～ナニフラサークル** 月2回月曜日午後2時～3時15分/多摩平の森ふれあい館/月2千500円/佐藤(☎566-5778)
- 日野走友会** 毎週日曜日午前8時に大木島自然公園集合/浅川土手を5～10kmランニング/年3千円/大野(☎593-1312)
- 初心者陶芸サークル陶遊会** 第1・第3水曜日午後1時30分から/中央公民館高幡台分室など/10人/月4千円/仲町(☎593-0857)
- 子供フラダンス** 月3回日曜日午前10時30分～11時30分/生活・保健センターなど/3歳児～小学生対象/月

- スポーツのつづき**
- 日野市バドミントンミックス選手権大会** 12月26日(土)午前9時から/南平体育館/市内在住・在勤・在学者対象/1ペア3千円 連盟登録者2千円/12月15日(火)(必着)までに所定の用紙(南平体育館にあり)に記入し、〒191-0032三沢3-32-4上野秀子(☎591-2691)へ

会員募集

先着順で掲載します。2度目以降の掲載は前回掲載日の3カ月後から受け付けます。
歌謡教室ひまわり 毎月第2・第4土曜日午前1時30分～4時/南平駅西交流センターなど/女性、初心者歓迎/18人/月1千500円 指導あり 筆記用具持参/吉見(☎592-3130)

みんなの メモ帳

投稿のページ

原稿締め切り日

1月1日号
.....12月7日(月)
1月15日号
.....12月18日(金)

原稿は郵送かご持参、または市ホームページから電子申請で受け付け/政治・宗教・営利に関するものは掲載不可/問い合わせは各文末の代表者へ。市は関与していません/特に記載のないものは原則無料/掲載後に苦情があったものは、今後の掲載を見合わせていただきます/掲載された記事は、市ホームページで広報ひのPDF版・テキスト版にも掲載されます

講習・学習会

遺言書の書き方 12月2日(水)午前10時30分~正午/多摩消費生活センター(立川市)/先着30人/1千円/NPO法人多摩F.P.研究会(☎042-660-0460☎042-660-0488平日午前10時~午後4時)へ申込

心と体のセミナー~コラーゲン療法体験 12月5日(土)午後1時30分~4時/新町交流センター/1千円(資料代)/癒しのいおり楽楽庵(鮫島☎583-5113)へ申込

NPO法人日野・市民自治研究所から 研究報告討論集...12月6日(日)午前10時~午後4時30分/生活・保健センター **憲法連続講座~今、環境が人類のキーワード...**12月12日(土)午後2時30分~4時30分/同研究所(日野本町)/500円(資料代)

地方自治研論研究会...12月15日(火)午後7時~9時/同研究所(日野本町)/500円(資料代)/いずれも直接会場へ/同研究所(☎589-2106)

日野精神障害者家族会学習会 12月7日(月)午後1時30分~4時/福祉支援センター/統合失調症への対応Q&A/同会(片岡☎592-8993)

ベビーマッサージとリラクソヨガ 12月9日(水)午前10時~10時30分と10時40分~11時40分/新町交流センター/3カ月~1歳児と保護者対象/500円/子ども人権サポーターの会(岩見☎・☎592-1719)へ申込

日野の自然を守る会から 特別事業~間伐を体験してみませんか... 12月6日(日)午前9時30分豊田駅北口または神明上第10緑地集合、午後2時30分解散 雨天中止/作業出来る服装で/片岡(☎592-0696)

ミニ観察会~奥武蔵ウォッチング...12月13日(日)午前7時40分八王子駅1番線中央付近または午前8時30分東飯能駅バス停集合、午後3時50分解散 雨天中止/200円 小・中学生100円/詳細は問い合わせを/山本(☎042-621-0934午後7時以降) **より鳥みどり観察会**...12月20日(日)午前9時八王子駅北口11番バス停集合、午後3時JR拝島駅解散 雨天中止/300円 小・中学生100円/詳細は問い合わせを/小久保(☎090-4532-2553)

ひの21世紀みらい塾講座 12月12日(土) 26日(土)/午後2時~4時/市民会館会議室/ 社会保障と環境対策の統合 成長という価値観/増田(☎・☎585-1585)

旬を生かして体をいたわる季節の薬膳料理講習会 12月12日(土)午前10時~正午/東部会館/先着16人/1千500円/エブロン、三角きん、筆記用具持参/K&P薬膳栄養士の会(安藤☎535-5196)へ申込

癒しのパステル画を描く会 12月13日(日)午後2時~3時30分/多摩平の森ふれあい館/詳細は問い合わせを/荒川(☎581-8341)

くらしに役立つパソコン~パソコンなんでも相談とワンポイントレッスン 12月14日(月)午後1時~3時/京王ほっとネットワーク(京王高幡S.C.内)/6人/20分500円/多摩IT普及会(吉野☎582-3369)

実践女子大学図書館文化講演会~童話とわたし 12月12日(土)午後2時~3時30分/同大学(大坂上) 直接会場へ/立原えりか氏(童話作家)/同大学(☎585-8829)

ぼかし(発酵促進剤)づくり懇談会 12月13日(日)午前10時~正午/南百草地区センター/生ごみぼかし作りの運営協議会/堆肥化に関心のある方対象/南百草生ごみプロジェクト(鈴木☎599-7570)へ申込

日本百名城国史跡八王子城ガイド 12月13日(日)午前9時~午後4時 JR高尾駅北口直接集合/200円(資料代)/昼食、飲み物、軍手持参/国史跡八王子城とオオタカを守る会(米田☎042-663-7190)

アロマテラピー・ボランティア養成講座 12月15日(火)~17日(木)平成22年1月~3月の各1回午後1時~3時/アロマテラピーの楽しみ方など/八王子生活実習所/2千円/同所(☎042-623-1630)へ申込

寅(干支)木目込講習会 12月19日までの火曜・金曜・土曜日/多摩第一ビル(豊田北口)/詳細は問い合わせを/今井(☎090-9951-5767)

日野新選組同好会幕末講演会~フルベッキ写真の真実 12月20日(日)午後5時~6時/パプラウンジ ミネ(高幡)/講師・高橋信一氏(慶應義塾大講師)/30人/500円 懇親会あり4千円(受講料込)/同会(峯岸☎592-2256)へ申込

ごあんない

クリスマス・カントリーマーケット 12月5日(土)までの午前10時~午後6時/クリア・ホームガーデン(日野本町)/パッチワーク等/同施設(☎582-1313)

無料電話相談・セミナー 相続・遺言・離婚無料相談...12月2日(水)午前9時~正午/生活・保健センター/12人 予約制/(☎080-6680-2376) **セミナー~葬儀・相続・交通事故など**...12月4日(金)午前9時~正午/新町交流センター/春日哲郎氏(行政書士)/あいネット(☎080-6680-2376)へ申込

多摩友の家から 料理講習会...12月5日(土)午前10時~午後1時30分/パエリア等/20人 予約制/2千

800円 友愛セール...12月12日(土)午前11時~午後1時30分/手作り食品、製作品、雑貨等/いずれも会場は同施設(万願寺)/同施設(☎585-7003) **うたごえinひのから カラオケの会**...12月6日(日)午後1時~5時/ヒュッテ(豊田駅北口)/先着30人/2千円 **ナツメロカラオケをみんなで一緒に歌う会**...12月19日(土)午後2時30分~5時/多摩平の森ふれあい館/400円 **100人の大歌声喫茶**...12月19日(土)午後6時~9時/多摩平の森ふれあい館/800円/いずれも前田(☎090-8811-4012)

ストレッチ&リズム体操 12月7日~21日の毎週月曜日午前10時30分~11時50分/多摩平の森ふれあい館/8人/1回1千円/タオル、飲み物、上履き持参/斉藤(☎582-1067)へ申込

赤ちゃん交流会 12月8日(火)午前10時~正午/かなざわ助産院(多摩平) 直接会場へ/概ね2カ月~1歳児対象/同助産院(☎587-6055)

日野掃除に学ぶ会~高幡不動駅周辺のお掃除 12月9日(水)午前6時~7時/京王線高幡不動駅南口バス停付近集合/軍手持参/惟住(☎070-6545-1493)

ファイナンシャルプランナー個別無料相談会 12月15日(火)午前10時~午後5時/市民会館会議室/NPO法人日本F.P.普及協議会(☎042-505-5070)へ申込

子どもや教育を語ろう ³⁹子どもや私にとっての水や太陽とその目印 ²⁹ 12月12日(土)午後2時~4時/ひの社会教育センター 直接会場へ/椿坂(☎591-2267)

スキッパー~日野・発達障害を考える会から 茶話会...12月12日(土)午後1時30分~4時30分/500円

クリスマス会...12月23日(祝)午後2時~4時/300円/いずれも会場は平山台健康・市民支援センター/同会(宮崎☎080-5454-2376)

一緒にホルンアンサンブルを体験しませんか 12月13日(日)午前9時~正午/東部会館/ホルン持参/多摩かたつむりの会(藤井☎090-9377-3065)

年末恒例八坂みこし愛好会もちつき 12月13日(日)午前11時から 小雨実施/八坂神社(日野本町)/同会(馬場☎581-3304)

さんぽっぴひろば開放 12月15日(火)・22日(火)午前10時~正午/同施設(程久保)/保護者同伴/NPO法人日野どんぐりの丘幼児教室(☎592-4761)

中学生のための特別補習の受付開始 平成22年1月10日~31日の毎週日曜日午前10時~正午 12月5日(土)までに資料請求を/ひの市民活動支援センター/先着10人/おたすけ個別補習塾(吉村☎591-7247午後1時~7時)へ

看護師募集 月曜~土曜日の週2・3日で5・6時間勤務/有資格者対象/詳細は問い合わせを/(社福)夢ふうせん(宮島☎587-8630)

(財)社会教育協会から **岡田慎一郎指導「古武術に学ぶ介護術」**...平成22年1月9日(土)午後1時~4時 **ヴァイオリン&ピアノデュオコンサート**...12月13日(日)/詳細は問い合わせを/同協会(☎586-6221)

移送サービス運転協力者募集 高齢者や障害者のための移送業務/詳細は問い合わせを/NPO法人福祉カフェテリア(湯口☎582-7294)

ひの社会教育センターから 冬休みチャレンジ教室、体操教室、ボランティア教室...12月26日(土)~29日(火)午前10時~正午 **日帰りスキー体験** **こども英語教室/幼児クラス指導スタッフ募集中/費用等、詳細は問い合わせを/同センター(☎582-3136)**

もよおし

八王子矯正展 12月5日(土)午前9時~午後1時/八王子医療刑務所/作業製品の販売等/同施設(☎042-622-6188)

30周年日野チャリティーフォークダンス大会 12月6日(日)午前11時~午後3時/富士電機体育館(富士町)/金額は自由 全額寄付/旭が丘フォークダンス会(佐藤☎583-9931)

ならの木~朗読の午後 12月11日(金)・12日(土)午後2時30分から/ならの木(豊田)/1千500円/詳細は問い合わせを/同施設(奈良☎584-8049)へ申込

大坂上中・七小合同家庭教育学級主催~地域ふれあいコンサート 12月12日(土)午後1時30分~4時/大坂上中/上履き持参/大坂上中(☎583-9755)

クリスマス会~サンタさんに会おう! 12月17日(木)午前10時~11時/ひよこハウス多摩平/5歳児までの親子対象/25組/同施設(梶谷☎582-8861)へ申込

実践女子大学合唱団定期演奏会 12月20日(日)午後3時~4時30分/新町交流センター 直接会場へ/クリスマスソング等/大塚(☎090-2322-1268)

わくわくお話会 12月20日(日)午後3時から/中央図書館/昔話を聞く/幼児~成人対象/子すずめの会(清水☎586-7230)

楽しもう!レクリエーション 12月20日(日)午後1時から/多摩平の森ふれあい館/ギター演奏、コーラス、手品等、会員募集中/日野市レクリエーション協会(馬場井☎593-6323)

美術・音楽

出会いとふれあいの美術展 12月4日(金)~6日(日)午前10時~午後6時 6日は午後3時まで/市民会館展示室/絵画、工芸、写真などの作品展示/中村(☎・☎592-3409)

映像で楽しむオペラ 12月5日(土)午後1時30分~4時/平山季重ふれあい館/演目・カルメン/先着70人/森(☎・☎592-0059)へ申込

日野・彩友会(絵画)会員展 12月8日(火)~13日(日)午前10時~午後5時/とよだ市民ギャラリー/油彩・水彩/松坂(☎593-4379)

スポーツ

社交ダンスふれあい講習会 12月5日~平成22年2月27日の毎週土曜日午後3時30分~4時30分/平山季重ふれあい館/初心者歓迎 指導あり/泉(☎090-5406-3822)



地域の身近な子育て支援の場 「子育てひろば」のご利用を

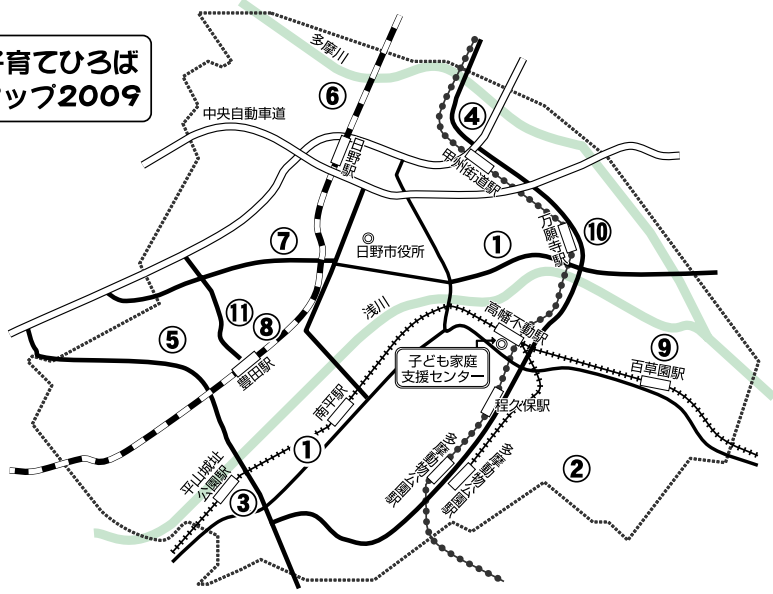
子育てひろばとは、乳幼児とその保護者に集いの場を提供し、自由な雰囲気でも過ごしていただく中で、子育て相談や子育てに関する情報提供などを行う場所です。

「自宅近くで安心して親子で遊べる」

「色々な仲間と出会う」「子育てのちょっとした悩みを相談出来る」「四季折々の行事や講座に参加出来る」など...。そんな場が「子育てひろば」です。地域の身近なひろばへぜひお出かけください。

(子ども家庭支援センター ☎599-6670)

子育てひろば
マップ2009



子育てひろば事業実施場所一覧

番号	ひろば名・運営主体	住所	ひろば開設日時	子育て相談日時	特徴・P.R
①	みんなのはらっぱ ☎587-6276 (社)法人日野子育て パートナーの会	万願寺4-20-12 万願寺交流センター内 平山4-18-1-6号棟 南平駅西交流センター内	火曜～金曜日 8月、冬・春休み期間中は休み	9:30～14:30 8月、冬・春休み期間中は休み	ゆっくり出来る広場で気軽に遊びやおしゃべり...一緒に子育てしましょう
②	あかいやね ☎594-7841 (社)福わかば福祉会	程久保876-2	月曜～土曜日 10:00～15:00	月曜～土曜日 9:00～16:00	親子がホッと出来る場を無料で準備。保育士がお待ちしております
③	ぼっかぼか ☎591-7812 (社)栄光会	平山5-18-2 平山季重ふれあい館2階	火曜～日曜日 10:00～15:00	火曜～日曜日 9:00～16:00	陽だまりに包まれているような温かなひろばです
④	至誠スマイル ☎581-0448 (社)至誠学園立川	日野1183-3 至誠第二保育園内	月曜～金曜日 8:30～13:30		園庭やお部屋でゆっくり遊べ、親子リズムなどの講座にも参加出来ます
⑤	あそびパレットあさひ あか兒童館 ☎583-4346 日野市	旭が丘2-42-5	月曜～土曜日 10:00～16:00	月曜～金曜日 10:00～16:00	広いグラウンドと広いホールがあり、0歳児から安心して遊べます
⑥	あそびパレットさかえ まち兒童館 ☎585-8281 日野市	栄町2-13-4	月曜～土曜日 10:00～16:00	月曜～金曜日 10:00～16:00	暖かなコルク床の乳幼児専用赤ちゃんぽっくスペースがあります
⑦	おおくぼ保育園 ☎584-3690 日野市	大坂上4-10-2	月曜～金曜日 10:00～16:00 事前に連絡を	月曜～金曜日 10:00～16:00	保育園はどんなところ?皆さまとの出会いをお待ちしております
⑧	吹上保育園 ☎583-7648 (社)吹上会	東豊田3-12-7	火曜～木曜日 10:00～15:00 事前に連絡を	月曜～金曜日 10:00～16:00	楽しい子育て一緒にしましょう。遊びだけでも利用出来ます
⑨	子育てカフェ・モグモグ ☎593-1415 (財)社会教育協会	落川458	月曜～金曜日、第3土曜日 10:00～16:00 月1回月曜日休館		親子が気軽に集えるカフェです。遊ぶだけでも利用出来ます
⑩	地域子ども家庭支援センター万願寺 ☎586-1312 日野市	万願寺2-24-7 万願寺タウンビル2階	水曜～月曜日 10:00～15:00	水曜～月曜日 9:30～16:30	明るい室内、温かな雰囲気の中で親子が過ごせ、気軽に相談出来ます
⑪	地域子ども家庭支援センター多摩平 ☎589-1260 日野市	多摩平2-9 多摩平の森ふれあい館2階	月曜～土曜日 10:00～15:00	月曜～土曜日 9:30～16:30	出会いとふれあい、笑顔もいっぱい!!リフレッシュに来ませんか?

いずれも祝日、年末年始は休み。子育て相談は電話でも可

市民評価の結果

今後の方向性	市民評価	
	事務事業数	割合
拡大・充実	6	12%
維持・継続	36	70%
休止・廃止	9	18%
計	51	100%

平成20年度に実施した事務事業の中から、51事務事業について市民評価を行い、市民評価報告書を市民評価委員長から市長に提出しました。市民評価の結果(概要)をお知らせします。
(行政管理チーム)

市民評価について
市が取り組む事業の効果や成果について、9人の公募市民が市民の視点に立って評価を行いました。

評価結果として、今後の方向性を「拡大・充実」「維持・継続」「休止・廃止」に分け、来年度に向けて「改善」「見直し」「縮小」の具体的なコメントを盛り込みました。

主な市民評価意見

【良い評価を受けた事業】
楽・楽トレーニングの推進
ほかの体操教室との重複者をなくし、より多くの市民が参加出来るようになった。今後は市民サポーターを養成・活用し、事業の拡大と自主グループの支援を。

51事務事業の市民評価結果を市長に提出



市民評価委員の皆さま

市内21橋の現状調査及びカルテ作成...早急に現状の調査度が高い橋から優先順位付け

をして補修計画の策定を。生活習慣病及びがんの予防早期発見の推進...さまざまな機会を捉え受診率アップに努めて欲しい。そのために、特定健診項目数の追加なども視野に入れて検討を。

【厳しい評価を受けた事業】
生活・保健センター温水プールの運営...設備が耐用年数を経過しており、規格も通常のプールの仕様を満たしていないなどの現状を踏まえ、撤退する戦略計画を早急に作成し、方向性を示す必要がある。

高齢者保養施設利用助成...財政状況を判断すれば段階的に縮小をしているのではない。観光の振興...現状のまちおこしの祭りやイベントについて、本来の目的は何か、引き続きPRや集客をどうしていくかを...

評価を施策に生かす
市では、この報告を踏まえ、平成22年度予算編成、計画立案及び事務事業の改善につなげていきます。なお、市民評価報告書は、市内各図書館、市ホームページでご覧いただけます。

市民評価委員会の提案
(1) 本腰を入れた「事務の仕分け」を
(2) 入るを計り、出を制す
(3) 情報開示の徹底
(4) 市民に分かりやすい市立病院運営
(5) メリハリのある行政運営につながる「日野市行政評価システム」を

名称	日時	会場	問合せ先
法律相談 (多重債務含む) 月曜日から土曜日の 予約の受け付け	7日(月)・21日(月) 13:30～16:00 1日(火)・8日(火)・ 15日(火)・22日(火) 9:30～16:00	市役所1階 市民相談室	市民相談担当 市役所代表番号 ☎585-1111 予約などの受け付けは電話で午前8時30分から(先着順) 24日(木)の人権の上相談の予約は22日(火)から受け付け 25日(金)の税務相談は祝日のため相談日を変更しています 1月4日(月)・5日(火)の法律相談の予約は12月21日(月)から受け付け
土曜法律相談	19日(土) 7日(月)から受け付け 9:30～16:00		
行政相談 当日受け付け(先着順)	4日(金) 13:30～16:00		
人権の上相談 相談日前日から予約を	10日(木) 9:30～16:00 24日(木) 13:30～16:00		
交通事故相談 相談日前日から予約を	11日(金) 13:30～16:00		
登記相談 相談日前日から予約を	3日(木) 13:30～16:00		
税務相談 相談日前日から予約を	25日(金) 10:00～16:00		
不動産相談 相談日前日から予約を	16日(木) 13:30～16:00		
相続・遺言等暮らしの書類作成相談 相談日前日から予約を	4日(金) 10:00～16:00		
労働相談 相談日前日から予約を	18日(金) 13:30～16:00		

12月の市民相談

名称	日時	会場	問合せ先
ひとり親家庭相談	随時(原則予約制)	市役所2階子育て課	子育て課
子育て相談	毎週月曜～土曜日 祝日を除く 9:30～16:30	地域子ども家庭支援センター多摩平	同センター ☎589-1262
	火曜日、祝日を除く毎日 9:30～16:30	地域子ども家庭支援センター万願寺	同センター ☎586-1171
	毎週月曜～金曜日 祝日を除く 10:00～16:00	おおくぼ保育園	同保育園 ☎586-1172
		あさひがわかば児童館	同児童館 ☎586-1184
		さかえまち児童館	同児童館 ☎585-8282
乳幼児相談	1日(火) 9:45～11:00	しんめい児童館	健康課 ☎581-4111
	11日(金) 9:45～11:00	ひらやま児童館	
	14日(月) 9:45～11:00	さかえまち児童館	
	15日(火) 9:45～11:00	みさわ児童館	
	18日(金) 9:45～11:00	生活・保健センター	

名称	日時	会場	問合せ先
子ども家庭総合相談	毎週月曜～土曜日 祝日を除く 9:00～17:00	子ども家庭支援センター	同センター ☎599-6670
子どもの虐待相談			同センター ☎599-5454 (虐待相談電話)
教育相談	毎週月曜～金曜日 祝日を除く 10:00～17:00	教育センター内 教育相談室	教育相談室 ☎592-1160 子どもこころの電話相談 ☎592-2782
健康相談			健康課 ☎581-4111
食生活相談 (生活習慣病・高齢者の食事等)	随時(電話予約)	生活・保健センター	
消費生活相談	毎週月曜～金曜日 祝日を除く 9:30～12:00 13:00～16:00		消費生活相談室 ☎581-3556
女性相談 (電話・面接) 保育あり(事前予約を)	毎週火曜・水曜日 (祝日・第5週を除く) 火曜日: 18:00～21:00 水曜日: 9:45～16:00	男女平等推進センター(多摩平の森ふれあい館内)	予約及び電話相談は男女平等課 ☎587-8177へ
日社協法律相談	第2・第4金曜日 13:00～16:00	中央福祉センター	日野市社会福祉協議会 ☎584-1294