

日野市の人口 ※7月9日の改正住民基本台帳法の施行により8月の世帯数には外国人世帯が含まれています

	男性	女性	計	世帯
8月1日	90,235	88,555	178,790	82,846
7月1日	90,219	88,554	178,773	80,939

# ルールで安全！ マナーで安心！ みんなの道路

道路は個人のものではなく、通行する全ての人のためのものです。誰もが気持ちよく利用できるように、ルール・マナーを守りましょう。

園道路課

## 気付かないうちにしていませんか？道路上での違反行為！！

**ベンチ周辺のたばこ・飲食物のポイ捨て**

ごみは各自で持ち帰りましょう



**道路上の植木鉢・プランターなど**

撤去するか宅地内に置いてください



**道路上にはみ出した樹木**



定期的な剪定をしてください

**安全・快適な通行の妨げとなります！**

**道路上の乗り上げブロック**



切り下げ工事を行ってください

**道路上の不法投棄**



決められた方法で処分してください

**駐輪場からのはみ出し**



駐輪場枠内にそろえてとめてください

**路上の放置自転車**



近くの駐輪場にとめてください

### 安全な道路を維持するために

次のような場所を見つけたら道路課までご連絡をお願いします

- ①街路灯の日中点灯・夜間消灯
- ②カーブミラーの角度不調
- ③街路灯・カーブミラー・標識の支柱根元の腐食
- ④道路の穴あき、タイルのがたつき

### 東日本大震災に関するお知らせ

■地震による義援金を募集～寄せられた義援金は51,318,783円（8月9日現在）

義援金は9月30日(日)まで受け付けています。ご協力をお願いします。

■市役所 4階総務課・1階市民相談窓口・1階守衛室（夜間および日曜日のみ）、七生支所、豊田駅連絡所、中央図書館総務課

### 市内の空間放射線量測定結果

測定場所		結果(単位:マイクロシーベルト/時間)			
中学校区	場所	測定日	高さ1.5m	測定日	高さ1.5m
三沢中	ねんも公園	7/31	0.05	8/7	0.06
	程久保運動広場		0.03		0.05
四中	旭が丘中央公園		0.03		0.04
二中	多摩平第一公園		0.03		0.03
大坂上中	小構公園	0.05	0.06		
	市民の森スポーツ公園	0.03	0.05		
平山中	やと公園	0.04	0.05		
七生中	南平公園	0.04	0.05		

※市内空間放射線量は、毎週測定しています。最新の測定結果は、毎週木曜日にホームページでお知らせしています。現時点においては健康に影響を与える数値ではないと分析されています。 園環境保全課

### クリーンセンターからのお知らせ

#### ▶焼却灰の放射能濃度測定結果

国が定めた基準では、8,000ベクレル/kg以下であれば作業員の安全を確保できるレベルとして示されています。下記の結果は健康に影響を与える数値ではないものと分析されています。

測定日	放射性セシウム(ベクレル/kg)		
	Cs-134	Cs-137	セシウム合計
主灰※1	52	91	143
飛灰※2	37	69	106
排ガス	不検出※3		

※1 燃やしたごみの燃えがらのことで、焼却炉の底から排出される灰

※2 ろ過式集じん器などで捕集した排ガスに含まれているダスト(ばいじん)

※3 不検出とは、分析の限界数値を下回っていることを指し、0ということではありません

#### ▶クリーンセンター周辺の空間放射線量測定結果(8月8日)

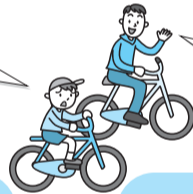
国の方針では、毎時0.23マイクロシーベルト以上の地域が除染対象となります。今回の測定では、毎時0.23マイクロシーベルトを超えた地点はなく、健康に影響を与える数値ではないものと分析されています。詳細は市ホームページをご覧ください。

いずれも園ごみゼロ推進課 (☎581-0444)

## 大人も子どもも守りましょう！自転車利用のマナー！

空いている駐輪場があります！満車のところに無理にとめるのはやめましょう

駅に近い駐輪場はぎゅうぎゅう詰めだよ



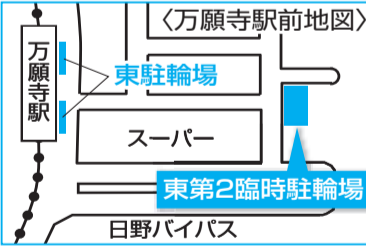
少し遠いけれど別の駐輪場にとめようか

※現在市では、利用率の低い駐輪場への誘導策を検討中です。ご意見がありましたら道路課までお寄せください。

駅に近いところはいっぱいです

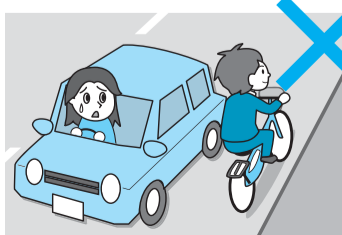


少し遠いところは空いています



### 自転車は車両です！走行マナーを守ってください！

▶車道を通行する場合は左側通行  
逆走は自動車と衝突する恐れがあり、大変危険です。



▶歩道を通行する場合は歩行者優先  
歩行者の安全を考慮し、車道側を走行してください。

